

LAMPIRAN PERATURAN MENTERI PERDAGANGAN REPUBLIK INDONESIA**NOMOR : 14/M-DAG/PER/3/2012****TANGGAL : 20 Maret 2012**

**JENIS BAHAN DAN MODEL PAKAIAN SERAGAM
DI LINGKUNGAN KEMENTERIAN PERDAGANGAN****I. JENIS BAHAN****1. Warna :**

Kemeja	: Warna Abu-Abu Tua
Rok	: Warna Abu-Abu Tua
Celana	: Warna Abu-Abu Tua
Jilbab	: Warna Abu-Abu Muda

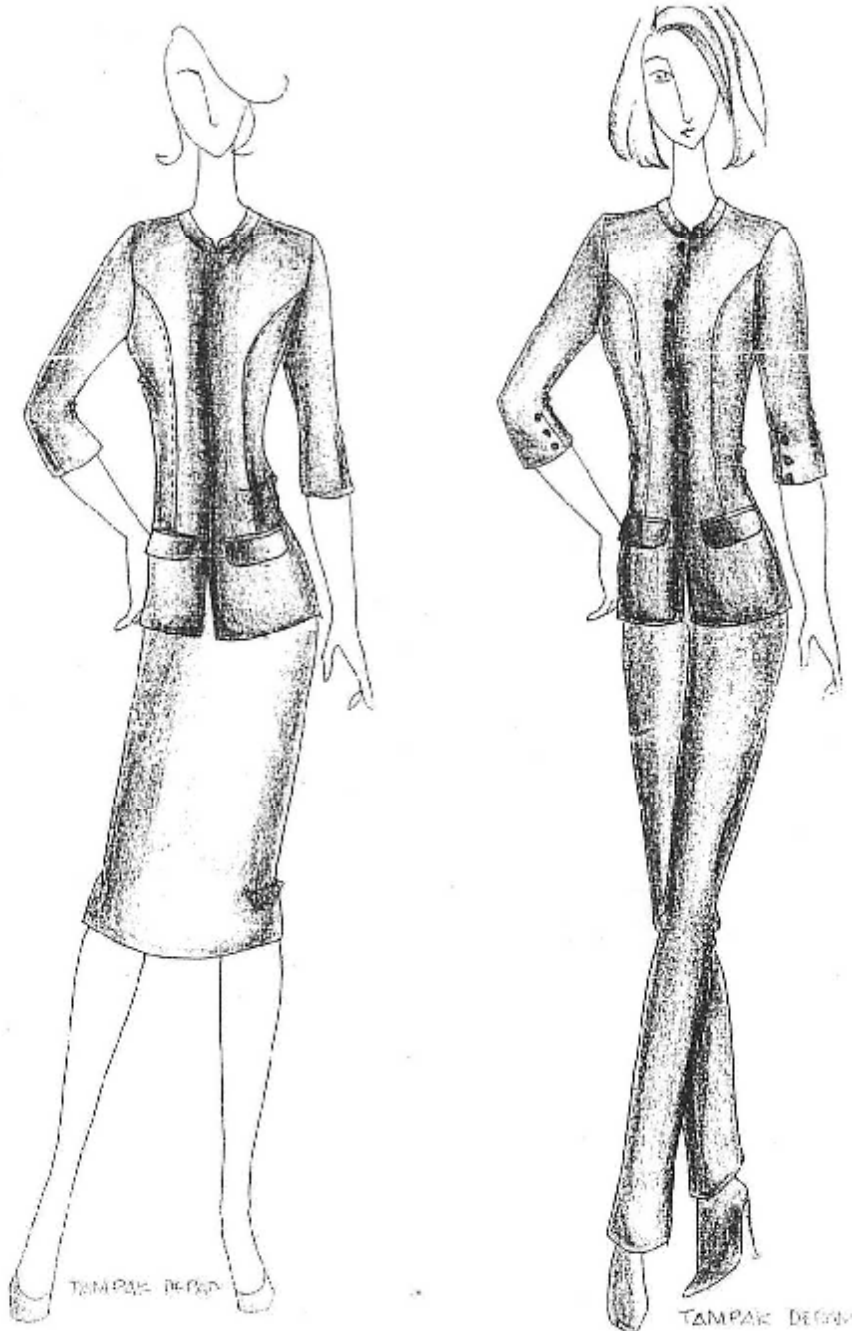
2. Contoh Bahan**a. Kemeja, Rok dan Celana****b. Jilbab**

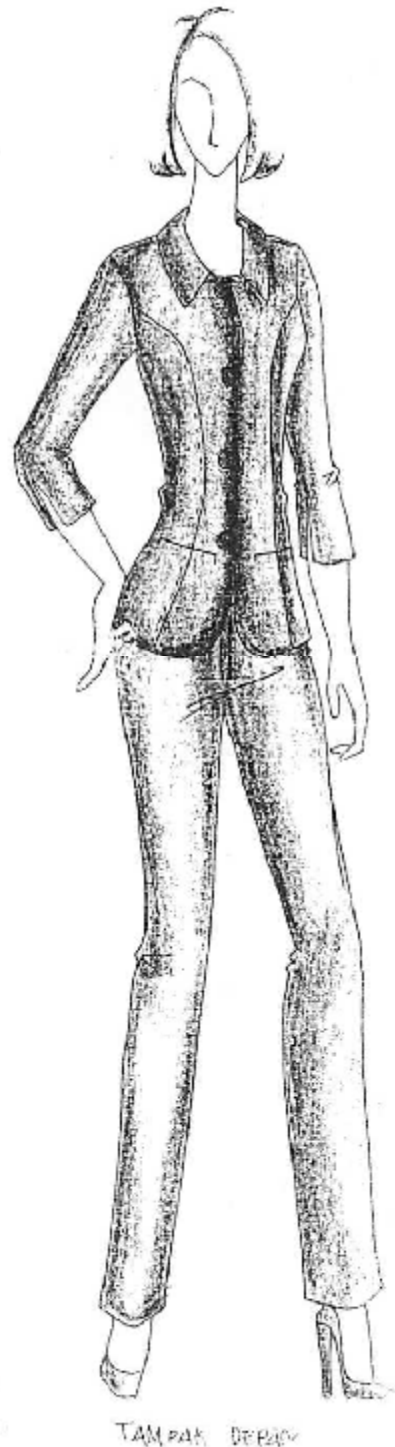
II. MODEL PAKAIAN SERAGAM

1. MODEL PAKAIAN SERAGAM WANITA

Panjang Lengan : tujuh per delapan (7/8)
Panjang Rok : 5 (lima) cm dibawah lutut
Panjang Celana : dibawah mata kaki

Model 1



Model 2

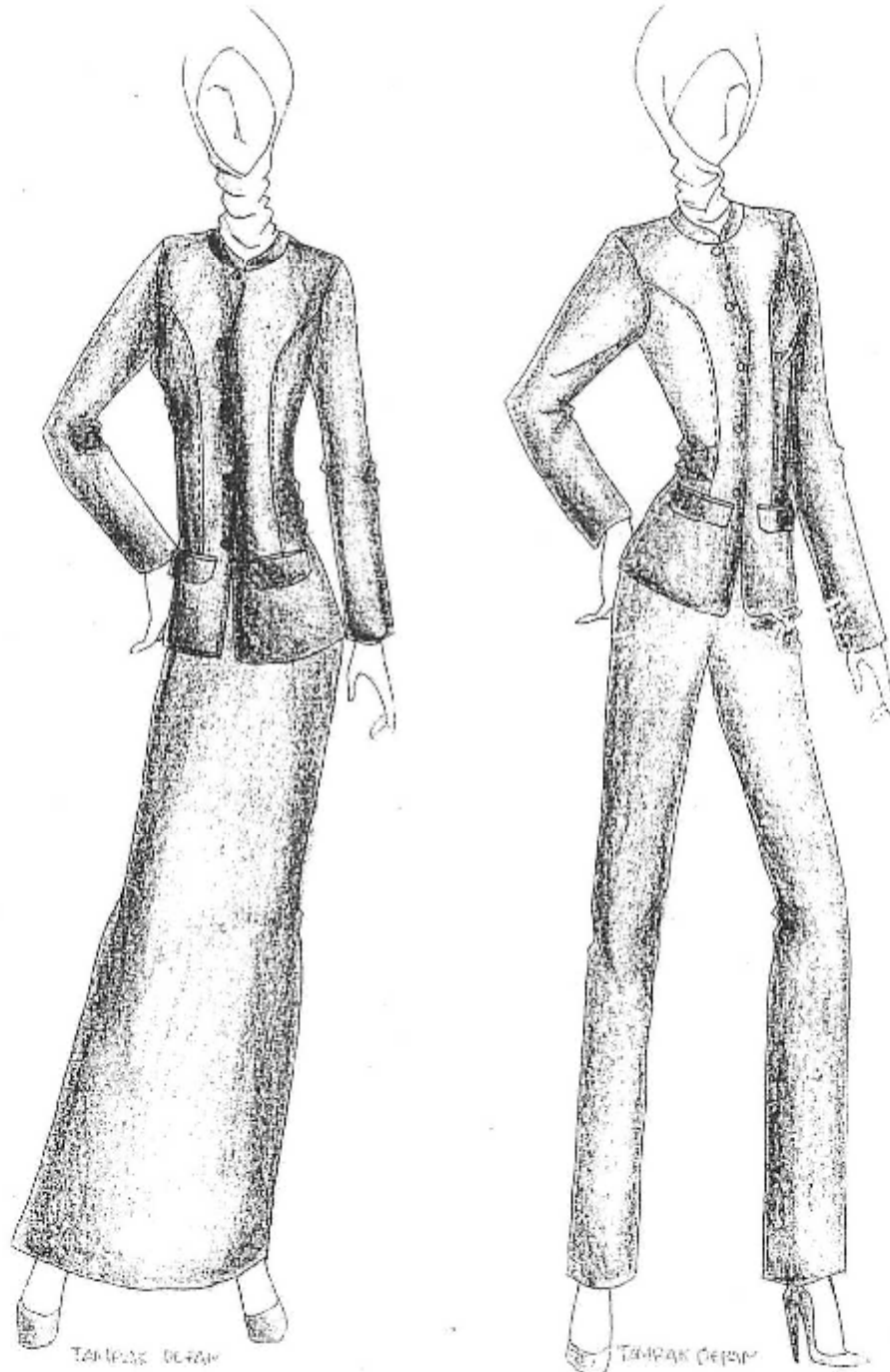
2. MODEL PAKAIAN SERAGAM WANITA YANG BERJILBAB

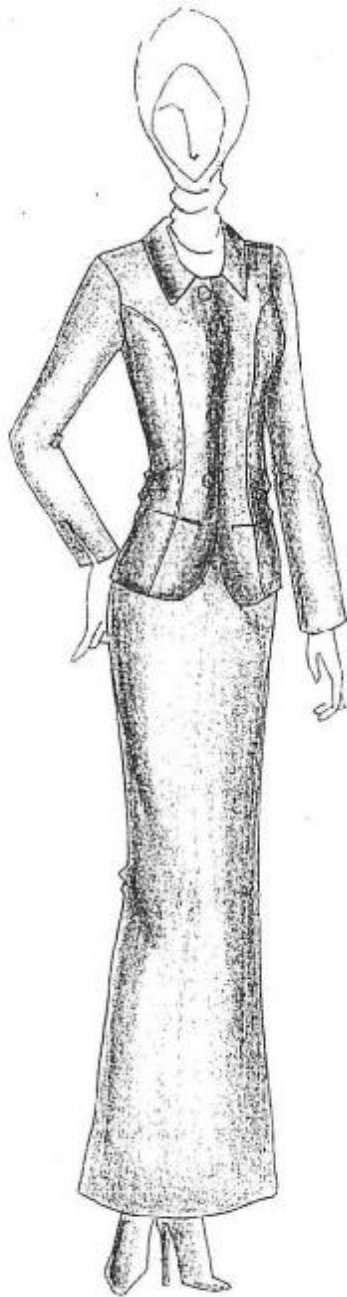
Panjang Lengan : sampai pergelangan tangan

Panjang Rok : panjang disesuaikan

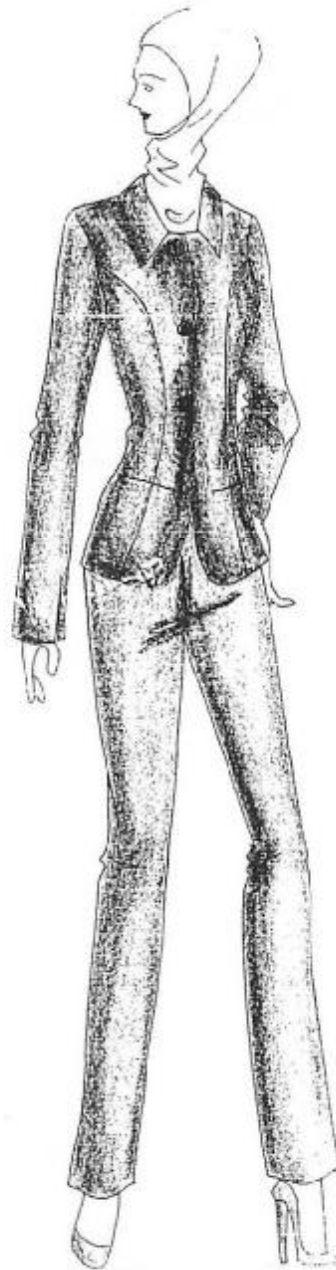
Jilbab : ukuran disesuaikan

Model 1



Model 2

TAMPAK DEPAN

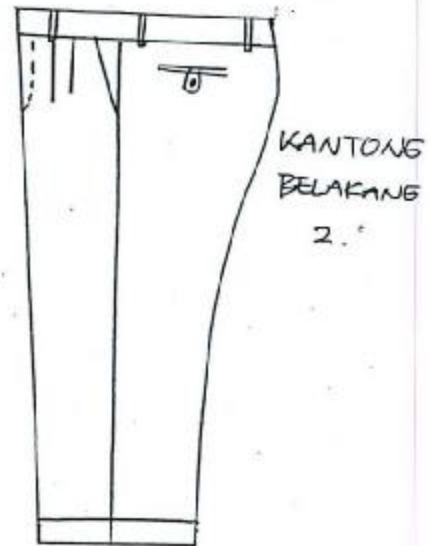
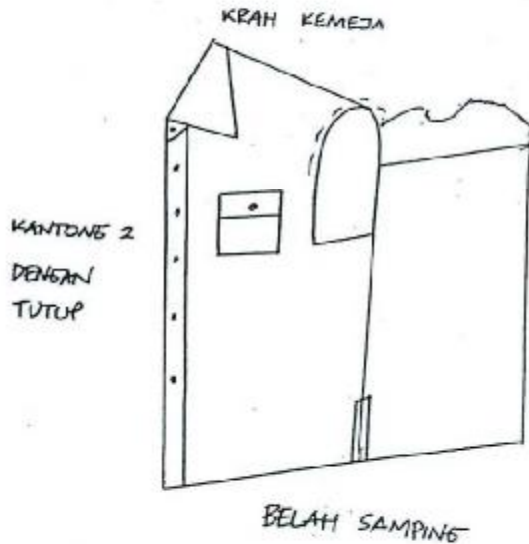


TAMPAK DAPAT

3. MODEL PAKAIAN SERAGAM PRIA

Panjang Lengan : lengan pendek

Panjang Celana : panjang disesuaikan



**MENTERI PERDAGANGAN
REPUBLIK INDONESIA,**

GITA IRAWAN WIRJAWAN