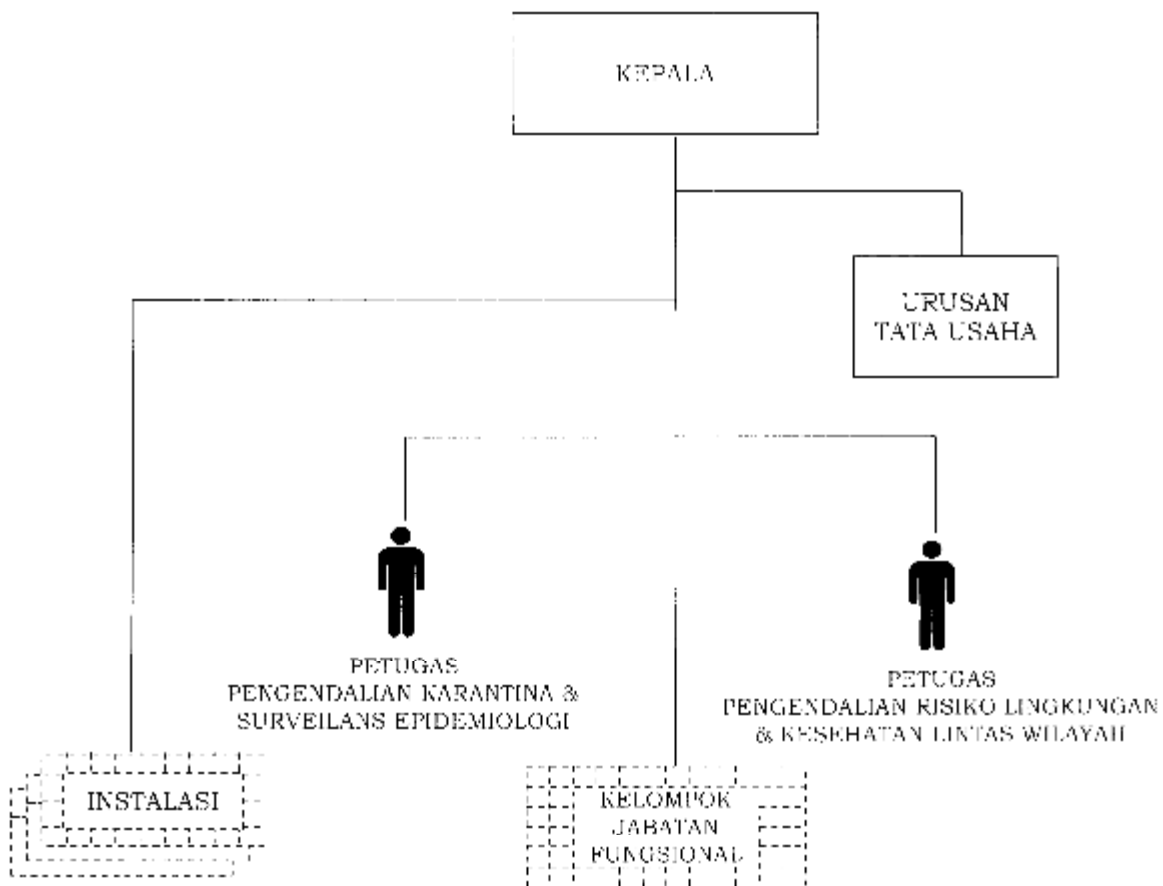


LAMPIRAN IIIA
PERATURAN MENTERI KESEHATAN REPUBLIK INDONESIA
NOMOR 2348/MENKES/PER/XI/2011 TENTANG PERUBAHAN ATAS
PERATURAN MENTERI KESEHATAN NOMOR 356/MENKES/PER/IV/2008
TENTANG ORGANISASI DAN TATA KERJA KANTOR KESEHATAN
PELABUHAN

BAGAN ORGANISASI KANTOR KESEHATAN PELABUHAN
KELAS IV



MENTERI KESEHATAN
REPUBLIK INDONESIA,

ENDANG RAHAYU SEDYANINGSIH

LAMPIRAN IV
 PERATURAN MENTERI KESEHATAN REPUBLIK INDONESIA
 NOMOR 2348/MENKES/PER/XI/2011 TENTANG PERUBAHAN ATAS
 PERATURAN MENTERI KESEHATAN NOMOR 356/MENKES/PER/IV/2008
 TENTANG ORGANISASI DAN TATA KERJA KANTOR KESEHATAN
 PELABUHAN

**DAFTAR KANTOR KESEHATAN PELABUHAN
 DI LINGKUNGAN KEMENTERIAN KESEHATAN**

NO.	KANTOR KESEHATAN PELABUHAN	KELAS	TEMPAT KEDUDUKAN (PROVINSI)	KKP INDUK	WILAYAH KERJA
1	Tanjung Priok	I	DKI Jakarta	Tanjung Priok (Pelabuhan Laut Tanjung Priok)	1. Pelabuhan Laut Sunda Kelapa dan Pantai Marina Ancol 2. Pelabuhan Samudra Muara Baru 3. Pelabuhan Laut Marunda 4. Pelabuhan Laut Kali Baru 5. Pelabuhan Laut Muara Angke dan Pantai Mutiara
2	Denpasar	I	Bali	Denpasar (Bandara Ngurah Rai)	1. Pelabuhan Laut Celukan Bawang 2. Pelabuhan Laut Padang Bai 3. Pelabuhan Laut Gilimanuk 4. Pelabuhan Laut Benoa
3	Surabaya	I	Jawa Timur	Surabaya (Pelabuhan Laut Tanjung Perak)	1. Bandara Juanda 2. Pelabuhan Laut Gresik 3. Pelabuhan Laut Kalianget 4. Pelabuhan Laut Tuban 5. Pelabuhan Laut Bawean
4	Soekarno Hatta	I	Banten	Cengkareng (Bandara Soekarno Hatta)	Bandara Halim Perdana Kusuma
5	Medan	I	Sumatera Utara	Medan (Pelabuhan Laut Belawan)	1. Bandara Polonia 2. Pelabuhan Laut Pantai Cermin 3. Pelabuhan Laut Pangkalan Susu 4. Pelabuhan Laut Sibolga 5. Pelabuhan Laut Kuala Tanjung 6. Pelabuhan Laut Tanjung Balai Asahan 7. Pelabuhan Laut Teluk Nibung 8. Pelabuhan Laut Gunung Sitoli

NO.	KANTOR KESEHATAN PELABUHAN	KELAS	TEMPAT KEDUDUKAN (PROVINSI)	KKP INDUK	WILAYAH KERJA
6	Makassar	I	Sulawesi Selatan	Makassar (Pelabuhan Laut Makassar)	<ol style="list-style-type: none"> 1. Bandara Hasanudin 2. Pelabuhan Laut Pare-Pare 3. Pelabuhan Laut Malili 4. Pelabuhan Laut Biringkasi 5. Pelabuhan Laut Awerange 6. Pelabuhan Laut Palopo 7. Pelabuhan Laut Belang-Belang Mamuju 8. Pelabuhan Laut Bajoe Bone 9. Bandara Tamba Padang
7	Batam	I	Kepulauan Riau	Batam (Pelabuhan Laut Batu Ampar)	<ol style="list-style-type: none"> 1. Bandara Internasional Hang Nadim 2. Pelabuhan Laut Internasional Sekupang 3. Pelabuhan Laut Domestik Sekupang 4. Pelabuhan Laut Pulau Sambu 5. Pelabuhan Laut Nongsa 6. Pelabuhan Laut Kabil 7. Pelabuhan Laut Telaga Punggur 8. Pelabuhan Laut F. Batam Center 9. Pelabuhan Laut Tanjung Unjang Sagulung 10. Pelabuhan Laut Teluk Senimba 11. Pelabuhan Laut Semblog 12. Pelabuhan Laut F. Harbour Bay
8	Tanjung Pinang	II	Kepulauan Riau	Tanjung Pinang (Pelabuhan Laut Tanjung Pinang)	<ol style="list-style-type: none"> 1. Bandara Kijang 2. Pelabuhan Laut Tanjung Uban 3. Pelabuhan Laut Samudera Kijang 4. Pelabuhan Laut Tarempa 5. Pelabuhan Laut Lagoi 6. Pelabuhan Laut Lobam 7. Pelabuhan Laut Tambelan 8. Pelabuhan Laut Dabo Singkep 9. Pelabuhan Laut Ranai, Natuna 10. Bandara Matak
9	Banjarmasin	II	Kalimantan Selatan	Banjarmasin (Pelabuhan Laut Banjarmasin)	<ol style="list-style-type: none"> 1. Bandara Syamsudin Noor 2. Pelabuhan Laut Kotabaru 3. Pelabuhan Laut Batulicin 4. Pelabuhan Laut Satui 5. Pelabuhan Tanipah

NO.	KANTOR KESEHATAN PELABUHAN	KELAS	TEMPAT KEDUDUKAN (PROVINSI)	KKP INDUK	WILAYAH KERJA
10	Kendari	II	Sulawesi Tenggara	Kendari (Pelabuhan Laut Kendari)	1. Bandara Wolter Monginsidi 2. Pelabuhan Laut Pomalaa 3. Pelabuhan Laut Bau-Bau 4. Pelabuhan Laut Kolaka 5. Pelabuhan Laut Wanci
11	Tarakan	II	Kalimantan Timur	Tarakan (Pelabuhan Laut Tarakan)	1. Bandara Tarakan 2. Pelabuhan Laut Bunyu 3. Pelabuhan Laut Sebatik 4. Pelabuhan Laut Nunukan 5. Pelabuhan Laut Berau
12	Mataram	II	Nusa Tenggara Barat	Mataram (Bandara Selaparang)	1. Pelabuhan Laut Lembar 2. Pelabuhan Laut Pemenang & Ampenan 3. Pelabuhan Laut Kayangan 4. Pelabuhan Laut Poto Tano 5. Pelabuhan Laut Bima 6. Pelabuhan Laut Sape 7. Pelabuhan Laut Badas 8. Pelabuhan Laut Khusus Benete
13	Padang	II	Sumatera Barat	Padang (Pelabuhan Laut Teluk Bayur)	1. Bandara Minangkabau 2. Pelabuhan Laut Muara Padang 3. Pelabuhan Laut Sikakap 4. Pelabuhan Laut Bungus
14	Semarang	II	Jawa Tengah	Semarang (Pelabuhan Laut Tanjung Mas)	1. Bandara Achmad Yani 2. Bandara Adi Sumarmo 3. Pelabuhan Laut Pekalongan 4. Pelabuhan Laut Tegal 5. Pelabuhan Laut Jepara 6. Pelabuhan Laut Juwana 7. Pelabuhan Laut Rembang 8. Pelabuhan Laut Batang 9. Pelabuhan Laut Karimunjawa
15	Palembang	II	Sumatera Selatan	Palembang (Bandara Sultan Mahmud Badaruddin II)	1. Pelabuhan Laut Palembang 2. Pelabuhan Penyeberangan 35 Ilir
16	Probolinggo	II	Jawa Timur	Probolinggo (Pelabuhan Laut Probolinggo)	1. Pelabuhan Laut Panarukan 2. Pelabuhan Laut Tanjung Wangi 3. Pelabuhan Laut Pasuruan 4. Pelabuhan Laut Paiton 5. Bandara Abd Rachman Saleh Malang

NO.	KANTOR KESEHATAN PELABUHAN	KELAS	TEMPAT KEDUDUKAN (PROVINSI)	KKP INDUK	WILAYAH KERJA
17	Ambon	II	Maluku	Ambon (Pelabuhan Laut Ambon)	<ol style="list-style-type: none"> 1. Bandara Pattimura 2. Pelabuhan Laut Tual 3. Pelabuhan Laut Dobo 4. Pelabuhan Laut Saumlaki 5. Pelabuhan Laut Banda Neira 6. Pelabuhan Laut Namlea 7. Pelabuhan Laut Piru 8. Pelabuhan Laut Tulehu 9. Pelabuhan Laut Wonreli
18	Pekanbaru	II	Riau	Pekanbaru (Bandara Sultan Syarif Kasim II)	<ol style="list-style-type: none"> 1. Pelabuhan Laut Pakanbaru 2. Pelabuhan Laut Selat Panjang 3. Pelabuhan Laut Buatan 4. Pelabuhan Laut Siak Sri Indrapura 5. Pelabuhan Laut Tanjung Buton 6. Pelabuhan Sungai Duku Pekanbaru
19	Balikpapan	II	Kalimantan Timur	Balikpapan (Pelabuhan Laut Balikpapan)	<ol style="list-style-type: none"> 1. Bandara Sepinggan 2. Pelabuhan Laut Kampung Baru 3. Pelabuhan Khusus Tanah Merah Grogot 4. Pelabuhan Khusus PTP Tanah Merah Grogot 5. Pelabuhan Khusus Senipah 6. Pelabuhan Khusus Handil II 7. Pelabuhan Khusus Long Ikis 8. Pelabuhan Khusus Kuaro 9. Pelabuhan Khusus Sungai Kerang 10. Pelabuhan Laut Semboja
20	Manado	II	Sulawesi Utara	Manado (Bandara Sam Ratulangi)	<ol style="list-style-type: none"> 1. Pelabuhan Laut Manado 2. Pelabuhan Laut Tahuma 3. Pelabuhan Marore 4. Pelabuhan Laut Miangas 5. Pelabuhan Laut Siau 6. Pelabuhan Laut Likupang 7. Pelabuhan Laut Lirung 8. Pelabuhan Laut Petta 9. Pelabuhan Laut Melonguane
21	Bandung	II	Jawa Barat	Bandung (Bandara Husein Sastranegara)	<ol style="list-style-type: none"> 1. Pelabuhan Laut Cirebon 2. Pelabuhan Laut Balongan 3. Pelabuhan Laut Indramayu 4. Pelabuhan Laut Pamanukan 5. Pelabuhan Perikanan Nusantara Kejawanan 6. Pelabuhan Ratu Sukabumi 7. Pelabuhan Laut Brebes

NO.	KANTOR KESEHATAN PELABUHAN	KELAS	TEMPAT KEDUDUKAN (PROVINSI)	KKP INDUK	WILAYAH KERJA
22	Banten	II	Banten	Cilegon (Pelabuhan Laut Merak)	<ol style="list-style-type: none"> 1. Pelabuhan Laut Anyer 2. Pelabuhan Laut Bojonegara 3. Pelabuhan Laut Labuan 4. Pelabuhan Laut Karangantu
23	Pontianak	II	Kalimantan Barat	Pontianak (Pelabuhan Laut Pontianak)	<ol style="list-style-type: none"> 1. Bandara Supadio 2. Pelabuhan Laut Sintete 3. Pelabuhan Laut Ketapang 4. Pelabuhan Laut Kandawangan 5. Pos Lintas Batas Entikong 6. Pos Lintas Batas Badau 7. Pos Lintas Batas Jagoi Babang 8. Pos Lintas Batas Aruk 9. Pelabuhan Laut Telok Air
24	Samarinda	II	Kalimantan Timur	Samarinda (Pelabuhan Laut Samarinda)	<ol style="list-style-type: none"> 1. Pelabuhan Tanjung Laut 2. Pelabuhan Laut Sangatta 3. Pelabuhan Lhok Tuan 4. Pelabuhan Laut Sangkulirang 5. Bandara Temindung 6. Pelabuhan Laut Tanjung Santan
25	Cilacap	II	Jawa Tengah	Cilacap (Pelabuhan Laut Tanjung Intan)	<ol style="list-style-type: none"> 1. Pelabuhan Perikanan Samudera Cilacap 2. Bandara Tunggul Wulung 3. Pelabuhan Laut Pemalang 4. Pelabuhan Laut Pangandaran
26	Panjang	II	Bandar Lampung	Panjang (Pelabuhan Laut Panjang)	<ol style="list-style-type: none"> 1. Bandara Radin Intan II 2. Pelabuhan Laut Bakauheni 3. Pelabuhan Laut Teluk Semangka 4. Pelabuhan Laut Rawajitu
27	Jayapura	II	Papua	Jayapura (Pelabuhan Laut Jayapura)	<ol style="list-style-type: none"> 1. Bandara Sentani 2. Pelabuhan Laut Sarmi 3. Pelabuhan Laut Hamadi 4. Pos Lintas Batas Skouw 5. Bandara Wamena

NO.	KANTOR KESEHATAN PELABUHAN	KELAS	TEMPAT KEDUDUKAN (PROVINSI)	KKP INDUK	WILAYAH KERJA
28	Tanjung Balai Karimun	II	Kepulauan Riau	Tanjung Balai Karimun (Pelabuhan Laut Tanjung Balai Karimun)	<ol style="list-style-type: none"> 1. Pelabuhan Laut Pasir Panjang 2. Pelabuhan Laut Tanjung Batu 3. Pelabuhan Laut Moro 4. Pelabuhan Laut Meral
29	Pangkal Pinang	III	Kepulauan Bangka Belitung	Pangkal Pinang (Pelabuhan Laut Pangkal Balam)	<ol style="list-style-type: none"> 1. Pelabuhan Laut Tanjung Pandan 2. Pelabuhan Laut Manggar 3. Pelabuhan Laut Muntok 4. Pelabuhan Laut Belinyu 5. Bandara Depati Amir 6. Pelabuhan Sungai Selan
30	Bitung	III	Sulawesi Utara	Bitung (Pelabuhan Laut Bitung)	<ol style="list-style-type: none"> 1. Pelabuhan Labuan UKI 2. Pelabuhan Amurang 3. Pelabuhan Laut Kotabunan 4. Pelabuhan Kema 5. Pelabuhan Laut Belang 6. Pelabuhan Laut Molibagu 7. Pelabuhan Laut Bintauna
31	Tembilahan	III	Riau	Tembilahan (Pelabuhan Laut Tembilahan)	<ol style="list-style-type: none"> 1. Pelabuhan Laut Kuala Enok 2. Pelabuhan Laut Pulau Kijang 3. Pelabuhan Laut Rengat 4. Pelabuhan Laut Kuala Gaung 5. Pelabuhan Laut Sungai Guntung
32	Jambi	III	Jambi	Jambi (Bandara Sultan Thaha)	<ol style="list-style-type: none"> 1. Pelabuhan Laut Jambi 2. Pelabuhan Laut Muara Sabak 3. Pelabuhan Laut Kuala Tungkal 4. Pelabuhan Laut Talang Duku 5. Pelabuhan Laut Nipah Panjang
33	Dumai	III	Riau	Dumai (Pelabuhan Laut Dumai)	<ol style="list-style-type: none"> 1. Pelabuhan Laut Bengkalis 2. Pelabuhan Laut Bagan Siapiapi 3. Pelabuhan Laut Sungai Pakning 4. Pelabuhan Laut Penipahan 5. Pelabuhan Laut Senebui 6. Pelabuhan Laut Tanjung Medang 7. Kawasan Industri Pelintung 8. Bandara Pinang Kampai

NO.	KANTOR KESEHATAN PELABUHAN	KELAS	TEMPAT KEDUDUKAN (PROVINSI)	KKP INDUK	WILAYAH KERJA
34	Palu	III	Sulawesi Tengah	Palu (Pelabuhan Laut Pantoloan)	<ol style="list-style-type: none"> 1. Bandara Mutiara 2. Pelabuhan Laut Donggala 3. Pelabuhan Laut Toli-Toli 4. Pelabuhan Laut Buol 5. Pelabuhan Laut Moutong 6. Pelabuhan Laut Palele 7. Pelabuhan Laut Wani 8. Pelabuhan Laut Luwuk
35	Kupang	III	Nusa Tenggara Timur	Kupang (Bandara El Tari)	<ol style="list-style-type: none"> 1. Pelabuhan Laut Tenau 2. Pelabuhan Laut Kalabahi 3. Pelabuhan Laut Atapupu 4. Pelabuhan Laut Labuan Bajo 5. Pelabuhan Laut Maumare 6. Pelabuhan Laut Waingapu 7. Pelabuhan Laut Ende 8. Pelabuhan Laut Reo 9. Pelabuhan Laut Bolok 10. Pos Lintas Batas Motaain 11. Pos Lintas Batas Metamauk 12. Pos Lintas Batas Napan 13. Pelabuhan Laut Lembata 14. Pelabuhan Laut Ba'a 15. Bandara Tambulaka
36	Biak	III	Papua	Biak (Kota Biak)	<ol style="list-style-type: none"> 1. Pelabuhan Laut Biak 2. Bandara Frans Kaisepo 3. Bandara Moses Kilangin 4. Pelabuhan Laut Amamapare 5. Pelabuhan Laut Serui 6. Pelabuhan Laut Samabusa 7. Pelabuhan Laut Pomako 8. Pelabuhan Laut Waren
37	Sorong	III	Papua Barat	Sorong (Pelabuhan Laut Sorong)	<ol style="list-style-type: none"> 1. Bandara Sorong 2. Pelabuhan Laut Fak-Fak 3. Pelabuhan Laut Kaimana 4. Pelabuhan Laut Khusus Sale 5. Pelabuhan Laut Khusus Arar 6. Pelabuhan Laut Raja Ampat 7. Pelabuhan Laut Teminabuan
38	Manokwari	III	Papua Barat	Manokwari (Pelabuhan Laut Manokwari)	<ol style="list-style-type: none"> 1. Pelabuhan Laut Wondama 2. Pelabuhan Laut Bintuni 3. Pelabuhan Laut Babo 4. Bandara Rendani

NO.	KANTOR KESEHATAN PELABUHAN	KELAS	TEMPAT KEDUDUKAN (PROVINSI)	KKP INDUK	WILAYAH KERJA
39	Sampit	III	Kalimantan Tengah	Sampit (Pelabuhan Laut Sampit)	<ol style="list-style-type: none"> 1. Pelabuhan Laut Kuala Pembuang 2. Pelabuhan Laut Samuda 3. Bandara Pangkalan Bun 4. Pelabuhan Laut Kumai 5. Pelabuhan Laut Sukamara 6. Bandara H. Hasan 7. Pelabuhan Laut Pangkalan Bun
40	Banda Aceh	III	Aceh	Banda Aceh (Kota Banda Aceh)	<ol style="list-style-type: none"> 1. Bandara Sultan Iskandar Muda 2. Pelabuhan Laut Malahayati 3. Pelabuhan Laut Ulee Lheu 4. Pelabuhan Lhok Nga 5. Pelabuhan Laut Meulaboh 6. Pelabuhan Laut Singkil 7. Pelabuhan Laut Labuhan Haji 8. Pelabuhan Laut Tapak Tuan 9. Pelabuhan Laut Sinabang
41	Merauke	III	Papua	Merauke (Pelabuhan Laut Merauke)	<ol style="list-style-type: none"> 1. Pelabuhan Laut Agats 2. Pelabuhan Laut Bade 3. Pelabuhan Laut Wanam 4. Pos Lintas Batas Sota 5. Pos Lintas Batas Mindip Tanah
42	Lhokseumawe	III	Aceh	Lhokseumawe (Pelabuhan Laut Lhokseumawe)	<ol style="list-style-type: none"> 1. Pelabuhan Laut Kuala Langsa 2. Pelabuhan Laut Sigli 3. Bandara Rembele 4. Pelabuhan Laut Kuala 5. Bandara Malikussaleh
43	Bengkulu	III	Bengkulu	Bengkulu (Pelabuhan Laut Bai)	<ol style="list-style-type: none"> 1. Bandara Fatmawati Soekarno 2. Pelabuhan Laut Muko-Muko 3. Pelabuhan Laut Bintuhan 4. Pelabuhan Laut Malakoni Enggano
44	Poso	III	Sulawesi Tengah	Poso (Pelabuhan Laut Poso)	<ol style="list-style-type: none"> 1. Pelabuhan Laut Ampana 2. Pelabuhan Laut Kolonedale 3. Pelabuhan Laut Banggai Kepulauan 4. Pelabuhan Laut Bungku

NO.	KANTOR KESEHATAN PELABUHAN	KELAS	TEMPAT KEDUDUKAN (PROVINSI)	KKP INDUK	WILAYAH KERJA
45	Palangkaraya	III	Kalimantan Tengah	Palangkaraya (Bandara Tjilik Riwut)	<ol style="list-style-type: none"> 1. Pelabuhan Laut Pangantan 2. Pelabuhan Laut Sebangau 3. Pelabuhan Laut Kuala Kapuas 4. Pelabuhan Khusus Klanis 5. Pelabuhan Laut Pulang Pisau 6. Pelabuhan Laut Bahawur
46	Gorontalo	III	Gorontalo	Gorontalo (Pelabuhan Laut Gorontalo)	<ol style="list-style-type: none"> 1. Pelabuhan Laut Anggrek 2. Pelabuhan Laut Paguat 3. Pelabuhan Laut Kwandang 4. Bandara Djalaluddin 5. Pelabuhan Laut Tilamuta
47	Ternate	III	Maluku Utara	Ternate (Pelabuhan Laut Ternate)	<ol style="list-style-type: none"> 1. Pelabuhan Laut Mangole 2. Pelabuhan Laut Jailolo 3. Pelabuhan Laut Buli 4. Pelabuhan Laut Bacan 5. Pelabuhan Laut Tobelo 6. Bandara Sultan Boabullah 7. Pelabuhan Laut Morotai
48	Sabang	III	Aceh	Sabang (Kota Sabang)	<ol style="list-style-type: none"> 1. Pelabuhan Laut Teluk Sabang 2. Bandara Maimun Saleh 3. Pelabuhan Laut Balohan
49	Yogyakarta	IV	DI Yogyakarta	Yogyakarta (Bandara Adi Sutjipto)	<ol style="list-style-type: none"> 1. Pelabuhan Laut Baron 2. Pelabuhan Laut Kulonprogo

MENTERI KESEHATAN
REPUBLIK INDONESIA,

ENDANG RAHAYU SEDYANINGSIH