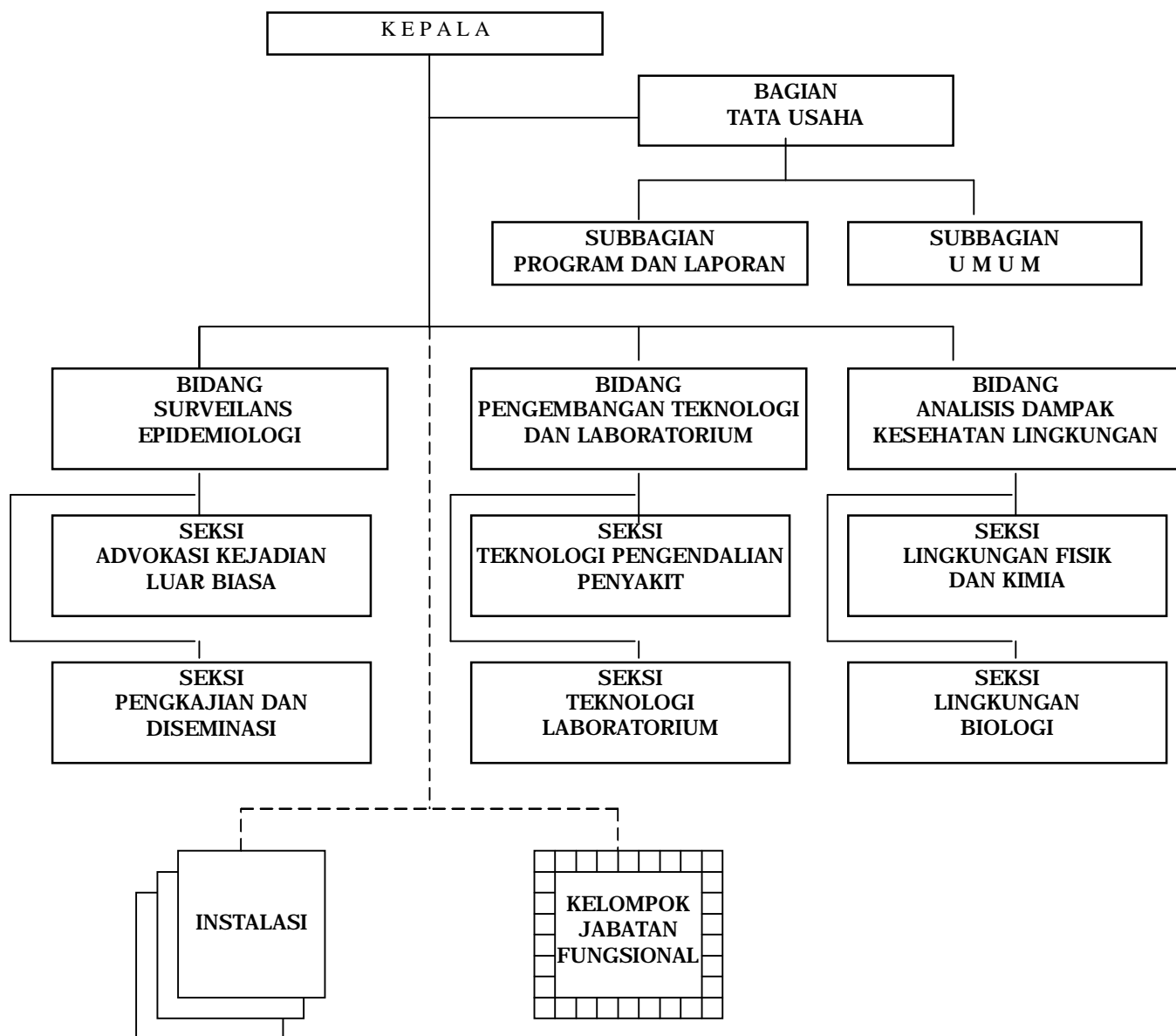
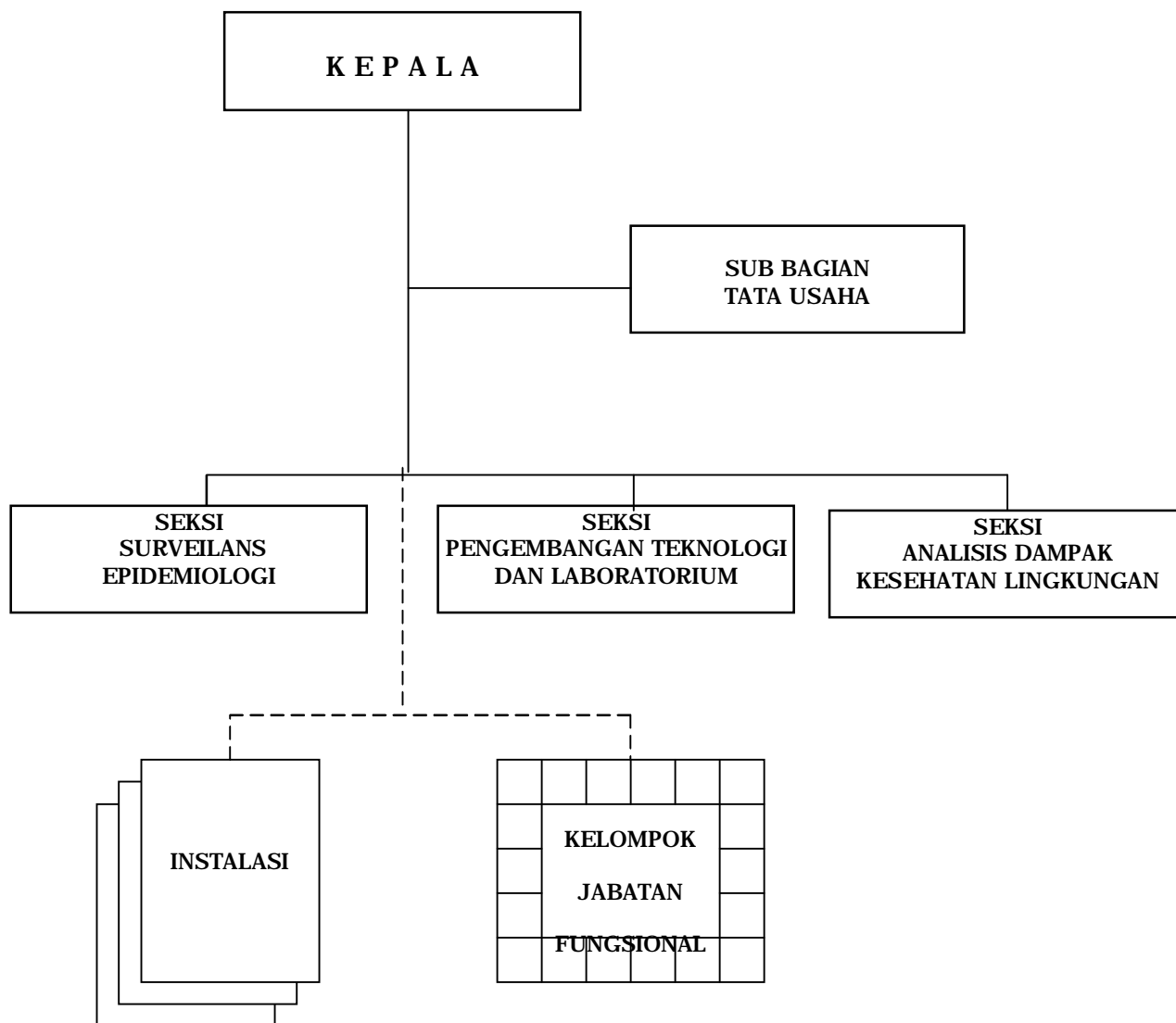


**LAMPIRAN I****PERATURAN MENTERI KESEHATAN****REPUBLIK INDONESIA****NOMOR : 2349/MENKES/PER/XI/2011****TANGGAL : 22 NOVEMBER 2011****BAGAN ORGANISASI BALAI BESAR TEKNIK KESEHATAN LINGKUNGAN  
DAN PENGENDALIAN PENYAKIT****MENTERI KESEHATAN  
REPUBLIK INDONESIA,****ENDANG RAHAYU SEDYANINGSIH**

LAMPIRAN II  
PERATURAN MENTERI KESEHATAN  
REPUBLIK INDONESIA  
NOMOR : 2349/MENKES/PER/XI/2011  
TANGGAL : 22 NOVEMBER 2011

BAGAN ORGANISASI BALAI TEKNIK KESEHATAN LINGKUNGAN  
DAN PENGENDALIAN PENYAKIT KELAS I

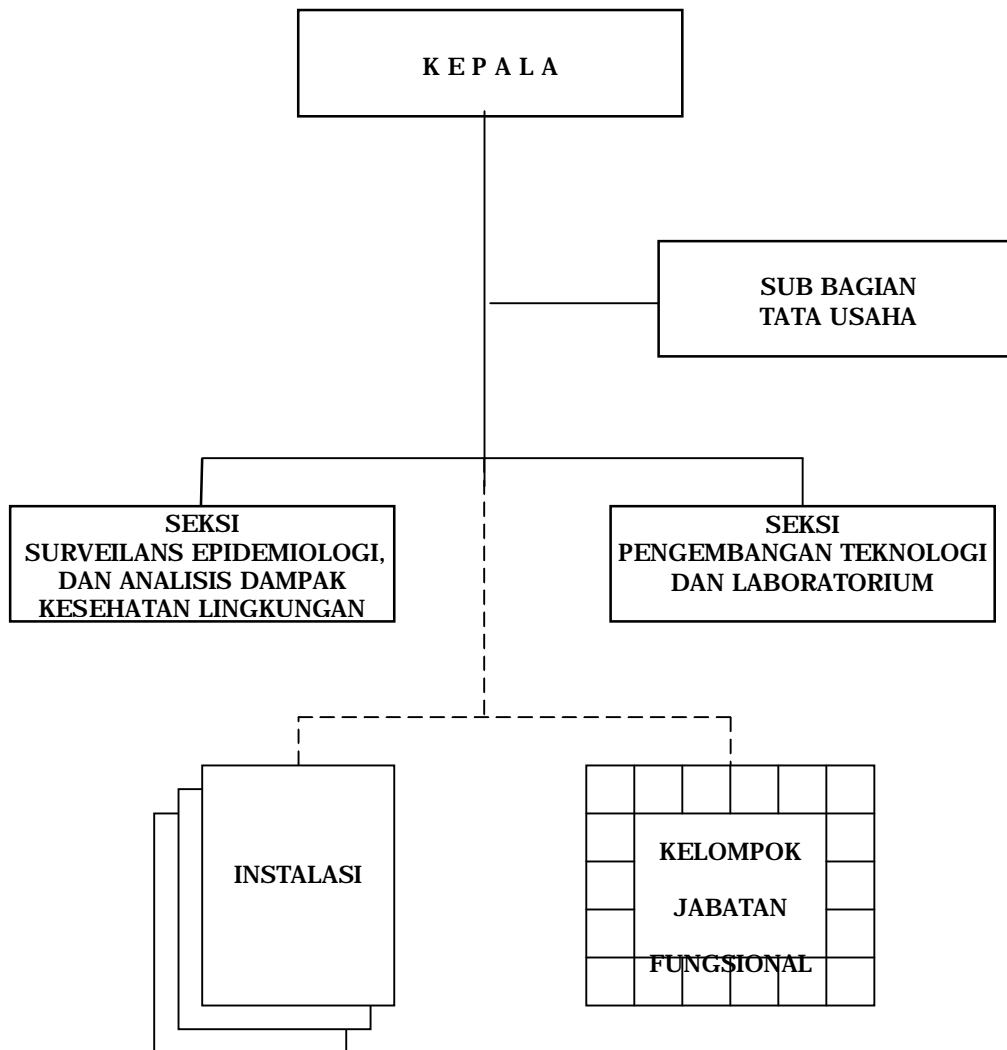


MENTERI KESEHATAN  
REPUBLIK INDONESIA,

ENDANG RAHAYU SEDYANINGSIH

LAMPIRAN III  
PERATURAN MENTERI KESEHATAN  
REPUBLIK INDONESIA  
NOMOR : 2349/MENKES/PER/XI/2011  
TANGGAL : 22 NOVEMBER 2011

BAGAN ORGANISASI BALAI TEKNIK KESEHATAN LINGKUNGAN  
DAN PENGENDALIAN PENYAKIT KELAS II



MENTERI KESEHATAN  
REPUBLIK INDONESIA,

ENDANG RAHAYU SEDYANINGSIH

LAMPIRAN IV  
 PERATURAN MENTERI KESEHATAN  
 REPUBLIK INDONESIA  
 NOMOR : 2349/MENKES/PER/XI/2011  
 TANGGAL : 22 NOVEMBER 2011

DAFTAR UNIT PELAKSANA TEKNIS DI BIDANG TEKNIK KESEHATAN LINGKUNGAN  
 DAN PENGENDALIAN PENYAKIT

NO	NAMA	KELAS	TEMPAT KEDUDUKAN	PROVINSI YANG DILAYANI
1	BBTKLPP Jakarta	Balai Besar	Jakarta	D.K.I.Jakarta, Jawa Barat, Banten, Lampung dan Kalimantan Barat
2	BBTKLPP Yogyakarta	Balai Besar	Jogyakarta	D.I.Jogyakarta dan Jawa Tengah
3	BBTKLPP Surabaya	Balai Besar	Surabaya	Jawa Timur, Bali, Nusa Tenggara Barat dan Nusa Tenggara Timur
4	BTKLPP Banjarbaru	Balai Besar	Banjarbaru	Kalimantan Selatan, Kalimantan Tengah, dan Kalimantan Timur
5	BTKLPP Medan	I	Medan	Sumatera Utara, Nanggroe Aceh Darussalam, dan Sumatera Barat
6	BTKLPP Palembang	I	Palembang	Sumatera Selatan, Bangka Belitung, dan Bengkulu
7	BTKLPP Batam	I	Batam	Riau, dan Jambi
8	BTKLPP Makassar	I	Makassar	Sulawesi Selatan, Sulawesi Tengah, dan Sulawesi Tenggara
9	BTKLPP Manado	I	Manado	Sulawesi Utara, Gorontalo, dan Maluku Utara
10	BTKLPP Ambon	II	Ambon	Maluku dan Papua

MENTERI KESEHATAN  
 REPUBLIK INDONESIA,

ENDANG RAHAYU SEDYANINGSIH