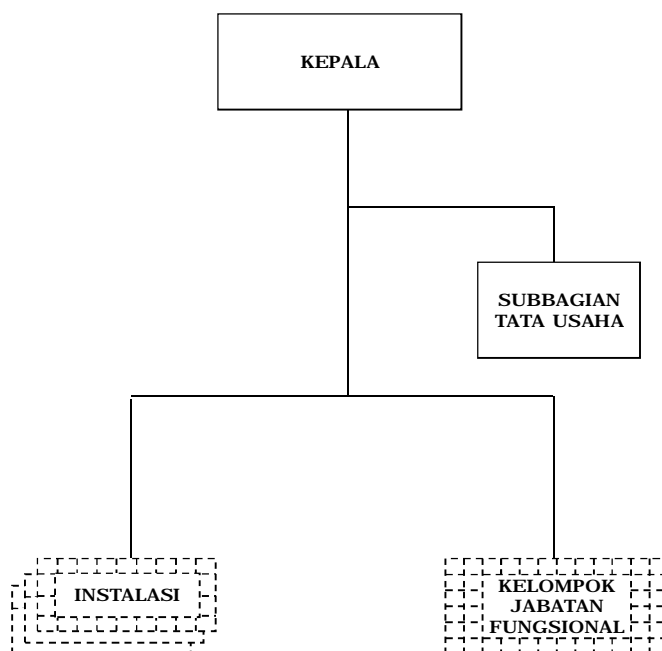


LAMPIRAN I
PERATURAN MENTERI KESEHATAN
REPUBLIK INDONESIA NOMOR
2358/MENKES/PER/XI/2011
TENTANG ORGANISASI DAN TATA
KERJA UNIT PELAKSANA TEKNIS DI
BIDANG KESEHATAN TRADISIONAL
MASYARAKAT

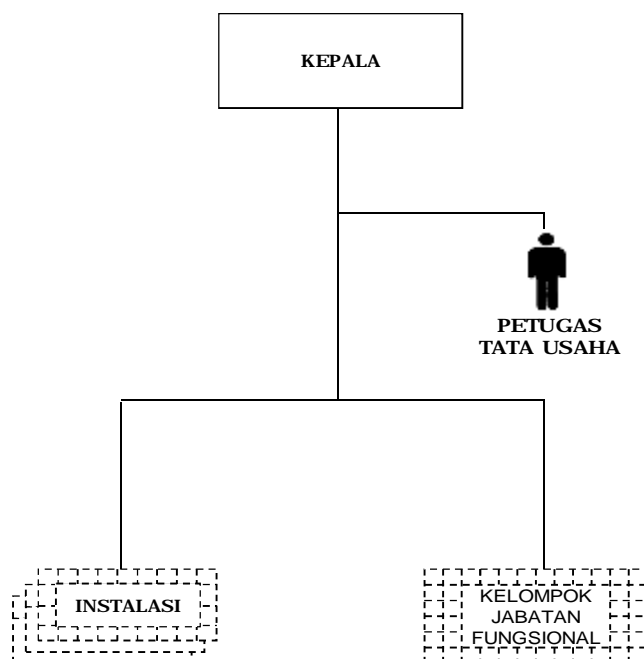
STRUKTUR ORGANISASI
BALAI KESEHATAN TRADISIONAL MASYARAKAT



MENTERI KESEHATAN
REPUBLIK INDONESIA,
ENDANG RAHAYU SEDYANINGSIH

LAMPIRAN II
PERATURAN MENTERI KESEHATAN
REPUBLIK INDONESIA NOMOR
2358/MENKES/PER/XI/2011
TENTANG ORGANISASI DAN TATA
KERJA UNIT PELAKSANA TEKNIS DI
BIDANG KESEHATAN TRADISIONAL
MASYARAKAT

STRUKTUR ORGANISASI
LOKA KESEHATAN TRADISIONAL MASYARAKAT



MENTERI KESEHATAN
REPUBLIK INDONESIA,

ENDANG RAHAYU SEDYANINGSIH

LAMPIRAN III
 PERATURAN MENTERI KESEHATAN
 REPUBLIK INDONESIA NOMOR
 2358/MENKES/PER/XI/2011
 TENTANG ORGANISASI DAN TATA
 KERJA UNIT PELAKSANA TEKNIS DI
 BIDANG KESEHATAN TRADISIONAL

UNIT PELAKSANA TEKNIS
 DI BIDANG KESEHATAN TRADISIONAL MASYARAKAT

| NO. | NAMA | WILAYAH BIMBINGAN TEKNIS |
|-----|----------------|---|
| 1. | BKTM Makassar | <ul style="list-style-type: none"> - Bali; - Nusa Tenggara Barat; - Nusa Tenggara Timur; - Kalimantan Barat; - Kalimantan Tengah; - Kalimantan Selatan; - Kalimantan Timur; - Sulawesi Selatan; - Sulawesi Tengah; - Sulawesi Tenggara; - Sulawesi Utara; - Sulawesi Barat; - Gorontalo; - Maluku; - Maluku Utara; - Papua; dan - Papua Barat. |
| 2. | LKTM Palembang | <ul style="list-style-type: none"> - Nanggroe Aceh Darussalam; - Sumatera Utara; - Sumatera Barat; - Jambi; - Riau; - Kepulauan Riau; - Sumatera Selatan; - Bengkulu; - Lampung; - Bangka Belitung; |

| | | |
|--|--|---|
| | | <ul style="list-style-type: none">- Banten;- DKI Jakarta;- Jawa Barat;- Jawa Tengah;- DI Yogyakarta; dan- Jawa Timur |
|--|--|---|

MENTERI KESEHATAN
REPUBLIK INDONESIA,

ENDANG RAHAYU SEDYANINGSIH