

LAMPIRAN I
 PERATURAN MENTERI TENAGA KERJA DAN TRANSMIGRASI
 REPUBLIK INDONESIA
 NOMOR 11 TAHUN 2012
 TENTANG PERUBAHAN KEDUA ATAS PERATURAN MENTERI TENAGA
 KERJA DAN TRANSMIGRASI NOMOR PER.07/MEN/IV/2011 TENTANG
 ORGANISASI DAN TATA KERJA UNIT PELAKSANA TEKNIS DI
 LINGKUNGAN KEMENTERIAN TENAGA KERJA DAN TRANSMIGRASI

NAMA, LOKASI, ESELONISASI, KEDUDUKAN, DAN WILAYAH KERJA

No	Nama UPT	Lokasi	Eselon	Kedudukan	Wilayah Kerja
1	2	3	4	5	6
1.	Balai Besar Pengembangan Latihan Kerja Dalam Negeri.	Bandung	II.b	DITJEN BINA LATTAS	Seluruh Indonesia
2.	Balai Besar Pengembangan Latihan Kerja Luar Negeri.	Bekasi	II.b	DITJEN BINA LATTAS	Seluruh Indonesia
3.	Balai Besar Pengembangan dan Perluasan Kerja.	Lembang	II.b	DITJEN BINA PENTA	Seluruh Indonesia
4.	Balai Besar Pengembangan Latihan Ketransmigrasian.	Jakarta	II.b	DITJEN BINA LATTAS	Seluruh Indonesia
5.	Balai Besar Latihan Kerja Industri.	Medan	II.b	DITJEN BINA LATTAS	Provinsi Sumut, Riau, Kepulauan Riau, Jambi, Bangka Belitung, Sumsel, dan Bengkulu.
6.	Balai Besar Latihan Kerja Industri.	Serang	II.b	DITJEN BINA LATTAS	Provinsi Lampung, Banten, DKI Jakarta, dan Jawa Barat.

No	Nama UPT	Lokasi	Eselon	Kedudukan	Wilayah Kerja
1	2	3	4	5	6
7.	Balai Besar Latihan Kerja Industri.	Surakarta	II.b	DITJEN BINA LATTAS	Provinsi DI Yogyakarta, Bali, NTB, dan NTT.
8.	Balai Besar Peningkatan Produktivitas	Bekasi	II.b	DITJEN BINA LATTAS	Seluruh Indonesia kecuali Provinsi Sulsel, Sultra Sulteng, Sulbar, Gorontalo, Sulut, Maluku, Maluku Utara, Papua, dan Papua Barat
9.	Balai Besar Keselamatan dan Kesehatan Kerja.	Makassar	II.b	SETJEN melalui Pusat K3	Provinsi Sulsel, Sultra, Sulteng, Sulbar, Gorontalo, Sulut, Maluku, Maluku Utara, Papua Barat dan Papua.
10.	Balai Besar Latihan Ketransmigrasian.	Yogyakarta	II.b	DITJEN BINA LATTAS	Provinsi Banten, DKI Jakarta, Jawa Barat, Jawa Tengah dan DI Yogyakarta.
11.	Balai Latihan Kerja Industri.	Banda Aceh	III.a	DITJEN BINA LATTAS	Provinsi Aceh
12.	Balai Latihan Kerja Industri.	Semarang	III.a	DITJEN BINA LATTAS	Provinsi Jawa Tengah

13.	Balai Latihan Industri. Kerja	Samarinda	III.a	DITJEN BINA LATTAS	Provinsi Kalbar, Kalteng, Kaltim, dan Kalsel.
14.	Balai Latihan Industri. Kerja	Makassar	III.a	DITJEN BINA LATTAS	Provinsi Sulsel, Sulteng, Sulbar, Gorontalo, dan Sulut
15.	Balai Latihan Industri. Kerja	Ternate	III.a	DITJEN BINA LATTAS	Provinsi Maluku dan Maluku Utara

No	Nama UPT	Lokasi	Eselon	Kedudukan	Wilayah Kerja
1	2	3	4	5	6
16.	Balai Latihan Industri. Kerja	Sorong	III.a	DITJEN BINA LATTAS	Provinsi Papua Barat, dan Papua
16A	Balai Latihan Kerja Industri.	Padang	III.a	DITJEN BINA LATTAS	Provinsi Sumatera Barat
16B	Balai Latihan Kerja Industri.	Kendari	III.a	DITJEN BINA LATTAS	Provinsi Sulawesi Tenggara
16C	Balai Peningkatan Produktivitas.	Kendari	III.a	DITJEN BINA LATTAS	Provinsi Sulsel, Sultra, Sulteng, Sulbar, Gorontalo, Sulut, Maluku, Maluku Utara, Papua, dan Papua Barat
17.	Balai Keselamatan dan Kesehatan Kerja.	Medan	III.a	Pusat K3	Provinsi Aceh, Sumut, Sumbar, Riau, Kepulauan Riau, Jambi, Bangka Belitung, Sumsel, dan Bengkulu
18.	Balai	Bandung	III.a	Pusat K3	Provinsi

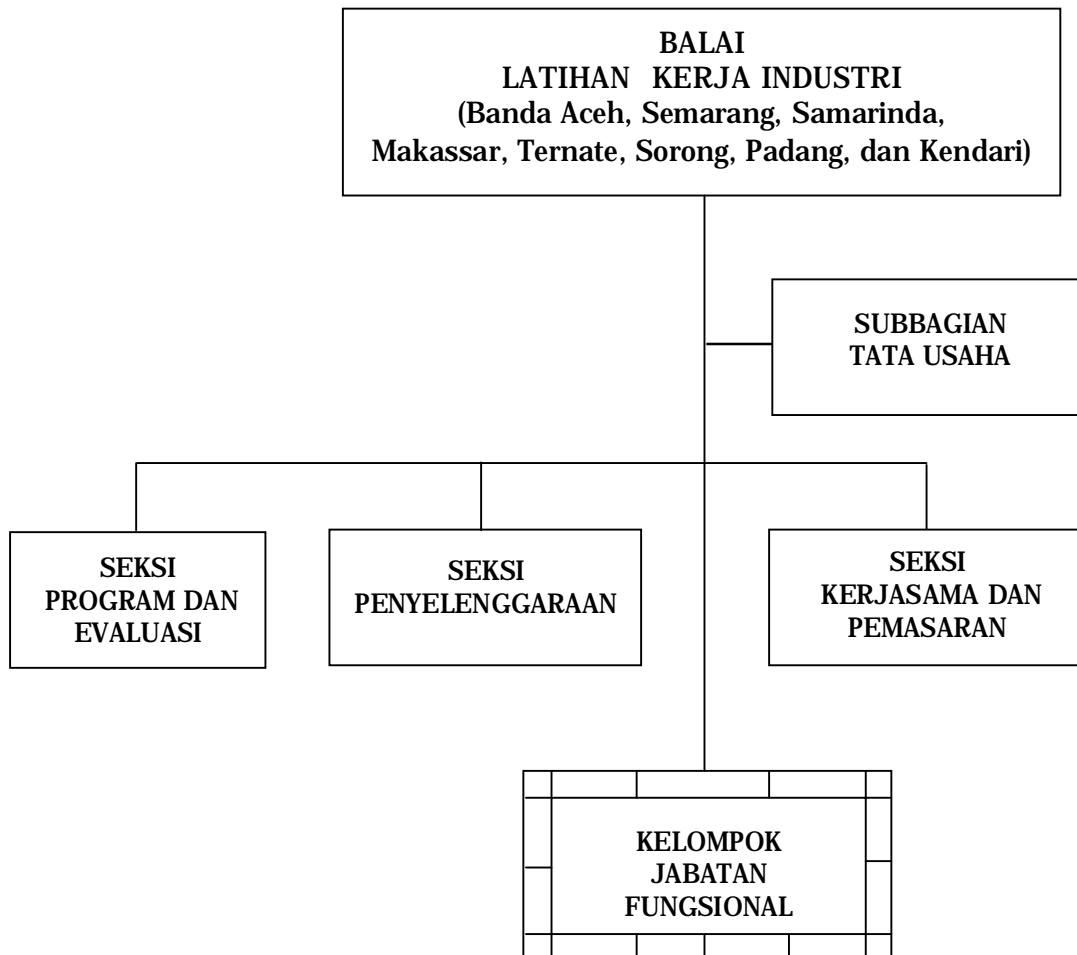
	Keselamatan dan Kesehatan Kerja.				Lampung, Banten, DKI Jakarta, Jawa Barat, Jawa Tengah, dan DI Yogyakarta
19.	Balai Keselamatan dan Kesehatan Kerja.	Samarinda	III.a	Pusat K3	Provinsi Kalbar, Kalteng, Kaltim, Kalsel, Bali, NTB, dan NTT
20.	Balai Latihan Transmigrasi.	Pekanbaru	III.a	DITJEN BINA LATTAS	Provinsi Aceh, Sumut, Riau, Kepulauan Riau, Sumbar, Jambi, Bangka Belitung, Sumsel, Bengkulu, dan Lampung
21.	Balai Latihan Transmigrasi.	Denpasar	III.a	DITJEN BINA LATTAS	Provinsi Bali, NTB dan NTT

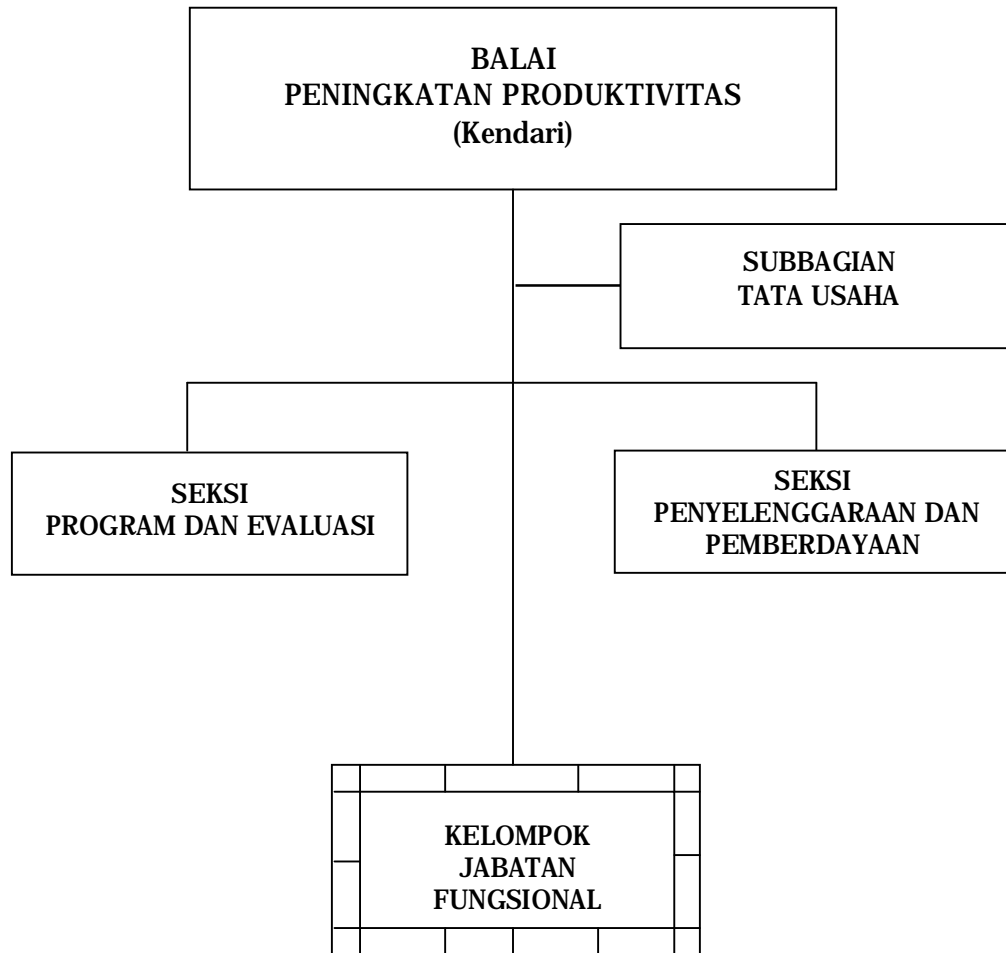
No	Nama UPT	Lokasi	Eselon	Kedudukan	Wilayah Kerja
1	2	3	4	5	6
22.	Balai Latihan Transmigrasi.	Banjarmasin	III.a	DITJEN BINA LATTAS	Provinsi Kalbar, Kalteng, Kaltim, dan Kalsel.
23.	Balai Latihan Transmigrasi.	Makassar	III.a	DITJEN BINA LATTAS	Provinsi Sulsel, Sulteng, Sultra, Sulbar, Gorontalo, Sulut, Maluku, Maluku Utara, Papua Barat, dan Papua
24.	Balai Pengkajian dan Penerapan Teknik Produksi Ketransmigrasian.	Bengkulu	III.a	BALITFO	Seluruh Indonesia

**Ditetapkan di Jakarta
pada tanggal 25 Juni 2012
MENTERI TENAGA KERJA DAN TRANSMIGRASI
REPUBLIK INDONESIA,**

MUHAIMIN ISKANDAR

LAMPIRAN II
PERATURAN MENTERI TENAGA KERJA DAN
TRANSMIGRASI REPUBLIK INDONESIA
NOMOR 11 TAHUN 2012
TENTANG PERUBAHAN KEDUA ATAS PERATURAN
MENTERI TENAGA KERJA DAN TRANSMIGRASI NOMOR
PER.07/MEN/IV/2011 TENTANG ORGANISASI DAN TATA
KERJA UNIT PELAKSANA TEKNIS DI LINGKUNGAN
KEMENTERIAN TENAGA KERJA DAN TRANSMIGRASI.





Ditetapkan di Jakarta
pada tanggal 25 Juni 2012
MENTERI TENAGA KERJA DAN TRANSMIGRASI
REPUBLIK INDONESIA,

MUHAIMIN ISKANDAR