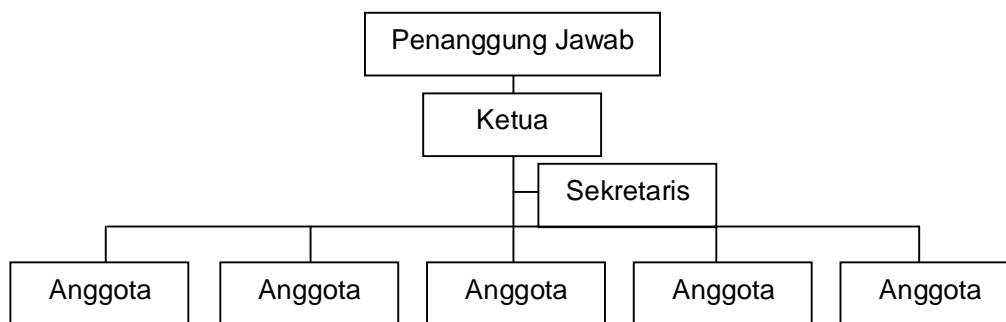


LAMPIRAN
 PERATURAN MENTERI KEHUTANAN REPUBLIK
 INDONESIA
 NOMOR P.32/MENHUT-II/2012
 TANGGAL 24 JULI 2012
 TENTANG PENYELENGGARAAN SISTEM PENGENDALIAN
 INTERN PEMERINTAH DI LINGKUNGAN KEMENTERIAN
 KEHUTANAN.

FORMAT DAN SUSUNAN SATUAN TUGAS PENYELENGGARAAN SPI DI LINGKUNGAN SATUAN KERJA,

1. Satgas Penyelenggaraan SPIP Inspektorat Jenderal



Penanggung jawab : Inspektur Jenderal

Ketua : Sekretaris Inspektorat Jenderal

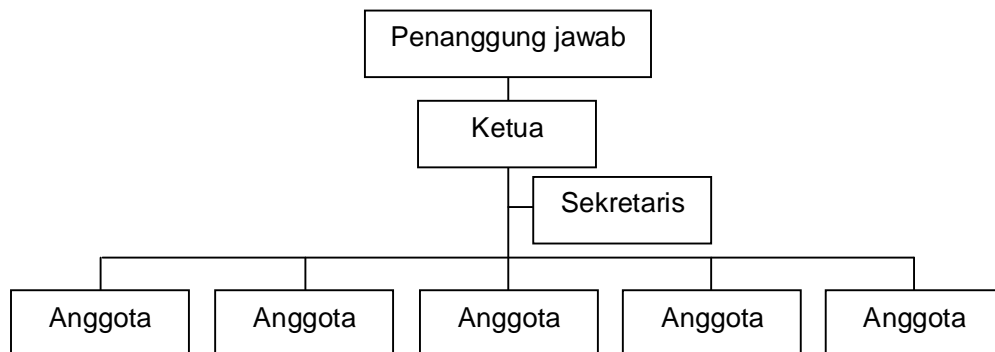
Sekretaris : Kepala Bagian Program dan Pelaporan

Anggota :

1. Wakil dari Inspektorat I
2. Wakil dari Inspektorat II
3. Wakil dari Inspektorat III
4. Wakil dari Inspektorat IV
5. Wakil dari Inspektorat Investigasi
6. Wakil dari Sekretariat Itjen

Catatan :

Satgas ditetapkan dengan Keputusan Inspektur Jenderal dan disesuaikan dengan kondisi Eselon I.

2. Satgas Penyelenggaraan SPIP Sekretariat Jenderal

Penanggung jawab : Sekretaris Jenderal

Ketua : Kepala Biro Kepegawaian

**Sekretaris : Kepala Bagian yang Membidangi
Evaluasi dan Pelaporan**

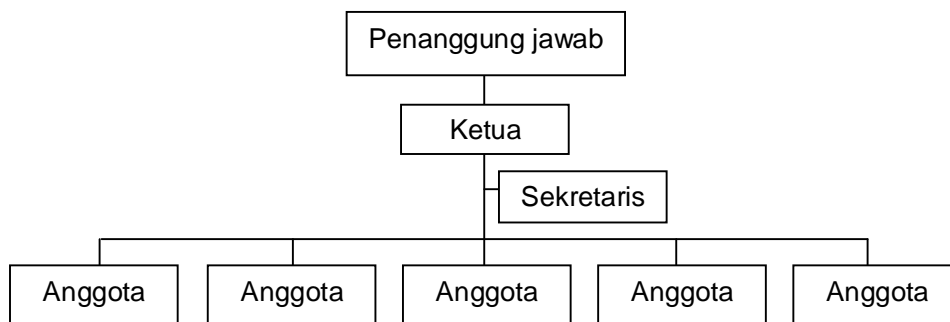
Anggota :

- 1. Wakil dari Biro/ Pusat**
- 2. Wakil dari Biro/ Pusat**
- 3. Wakil dari Biro/ Pusat**
- 4. Wakil dari Biro/ Pusat**
- 5. Wakil dari Biro/ Pusat**

Catatan :

Satgas ditetapkan dengan Keputusan Sekretaris Jenderal dan disesuaikan dengan kondisi Eselon I.

3. Satgas Penyelenggaraan SPIP Eselon I (Direktorat Jenderal/ Badan) Kementerian Kehutanan



Penanggung jawab : Direktur Jenderal/ Kepala Badan

Ketua : Sekretaris Ditjen/ Sekretaris Badan

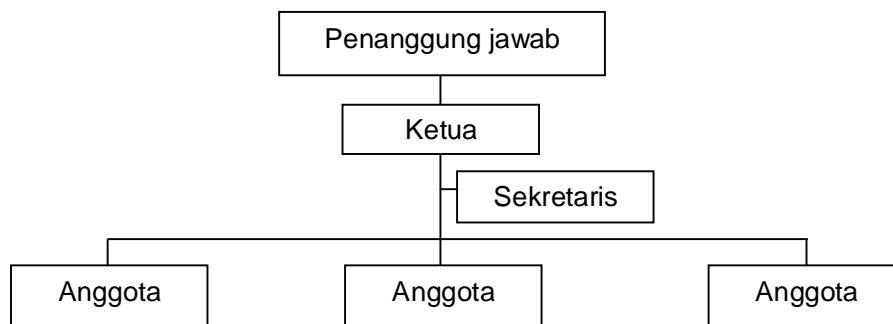
Sekretaris : Kepala Bagian yang membidangi Evaluasi dan Pelaporan

**Anggota : 1. Wakil dari Direktorat/Pusat
2. Wakil dari Direktorat/ Pusat
3. Wakil dari Direktorat/ Pusat
4. Wakil dari Direktorat/ Pusat
5. Wakil dari Direktorat/ Pusat**

Catatan :

Satgas ditetapkan dengan keputusan Dirjen/ Kepala Badan dan disesuaikan dengan kondisi Eselon I.

4. Satgas Penyelenggaraan SPIP Eselon II Sekretariat Ditjen/ Biro/ Pusat/ Direktorat lingkup Kementerian Kehutanan



Penanggung jawab : Eselon II

Ketua : Kepala Bagian Tata Usaha/Umum

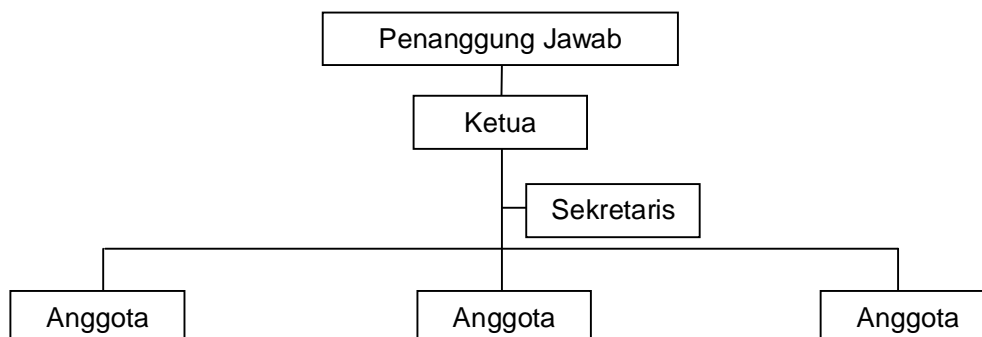
**Sekretaris : Kepala Sub Bagian yang membidangi
Evaluasi dan Pelaporan**

**Anggota : 1. _____
2. _____
3. _____**

Catatan :

Satgas ditetapkan dengan keputusan Sekretaris Ditjen/ Kepala Biro/ Kepala Pusat/Direktur dan disesuaikan dengan kondisi Eselon II.

5. **Satgas Penyelenggaraan SPIP Eselon II Balai Besar/ UPT lingkup Kementerian Kehutanan**



Penanggung jawab : Kepala Balai Besar/UPT

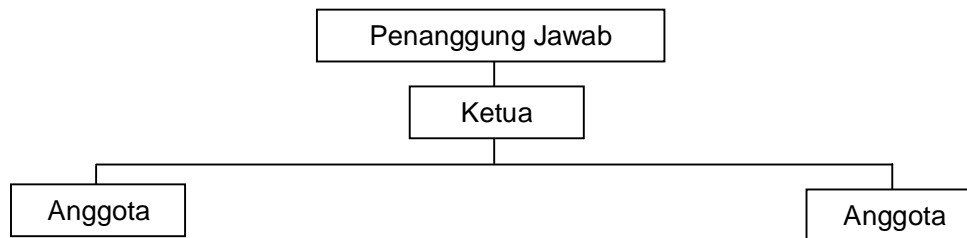
Ketua : Kepala Bagian Tata Usaha

Sekretaris : Kepala Sub Bagian yang menangani
Evaluasi dan Pelaporan

Anggota : 1. _____
2. _____
3. _____

Catatan :

Satgas ditetapkan dengan keputusan Kepala Balai Besar dan disesuaikan dengan kondisi Balai Besar.

6. Satgas Penyelenggaraan SPIP Eselon III UPT Kementerian Kehutanan

Penanggung jawab : Kepala UPT

Ketua : Kepala Sub Bagian Tata Usaha UPT

Anggota : 1. _____
2. _____
3. _____

Catatan :

Satgas ditetapkan dengan keputusan Kepala UPT dan disesuaikan dengan kondisi UPT/ Eselon III.

**MENTERI KEHUTANAN
REPUBLIK INDONESIA,**

ZULKIFLI HASAN