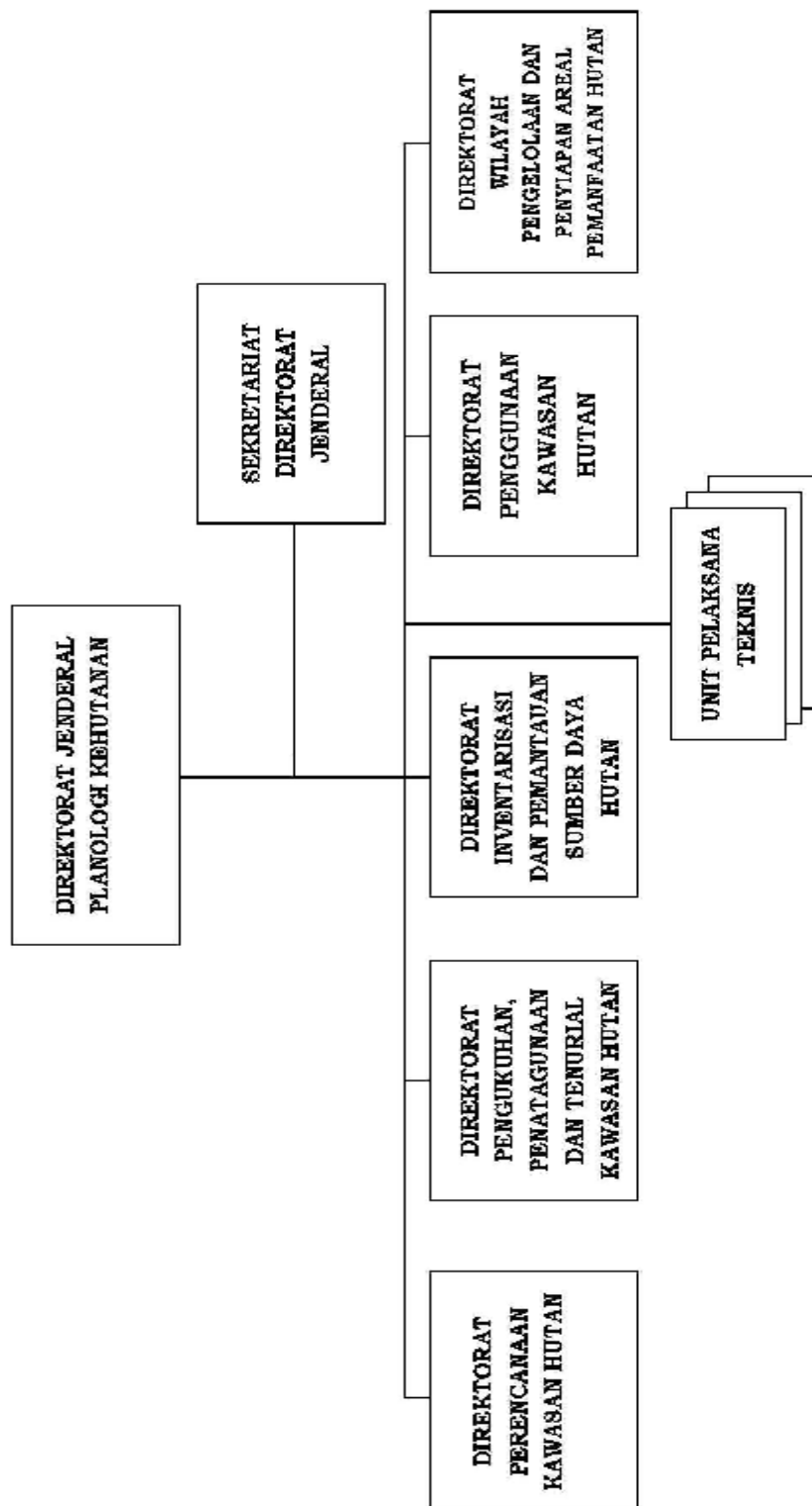


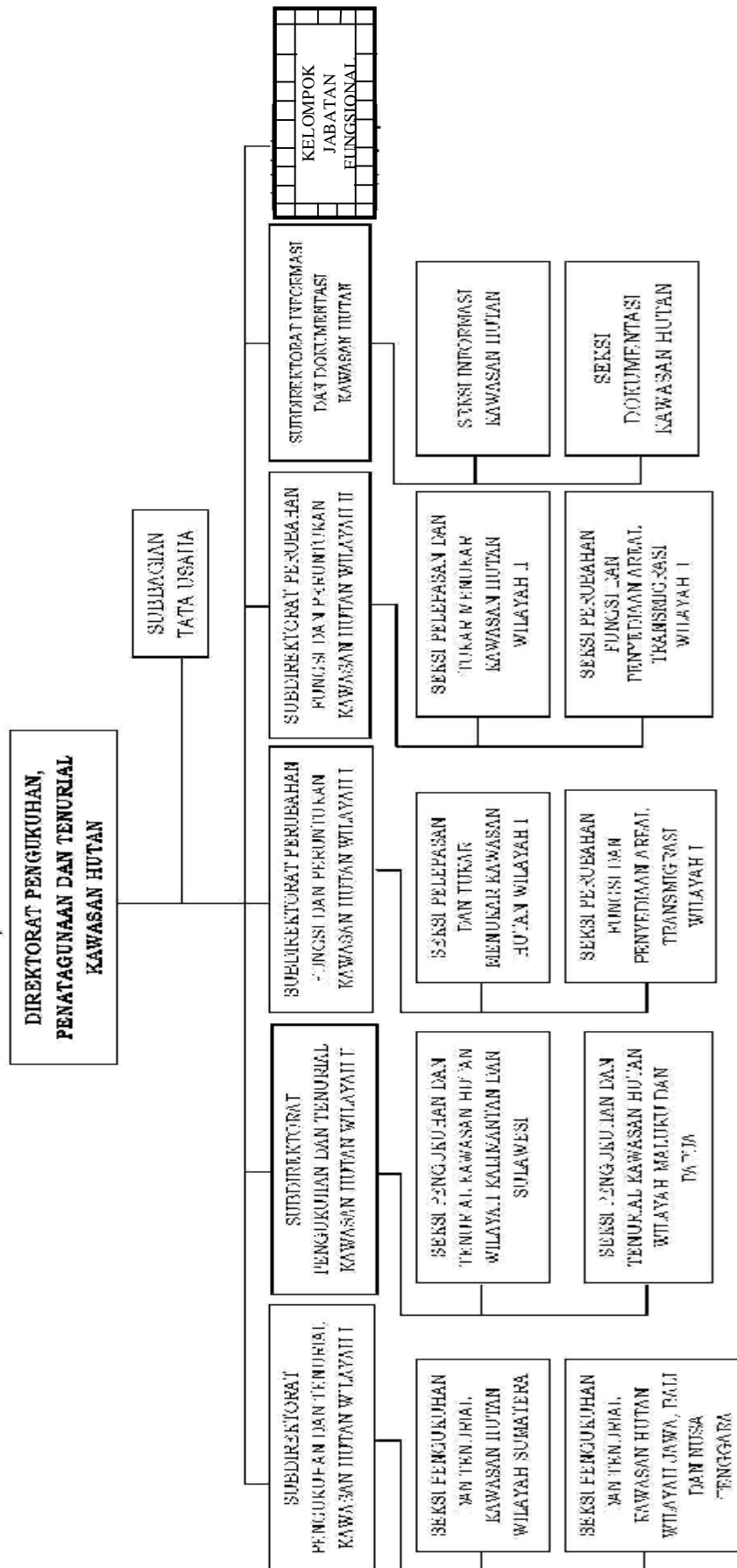
Lampiran BAB IV  
 PERATURAN MENTERI KEHUTANAN REPUBLIK INDONESIA  
 NOMOR P.33/Menhut-II/2012  
 TENTANG  
 PERUBAHAN ATAS PERATURAN MENTERI KEHUTANAN NOMOR P.40/Menhut-II/2010  
 TENTANG ORGANISASI DAN TATA KERJA KEMENTERIAN KEHUTANAN

#### STRUKTUR ORGANISASI DIREKTORAT JENDERAL PLANOLOGI KEHUTANAN



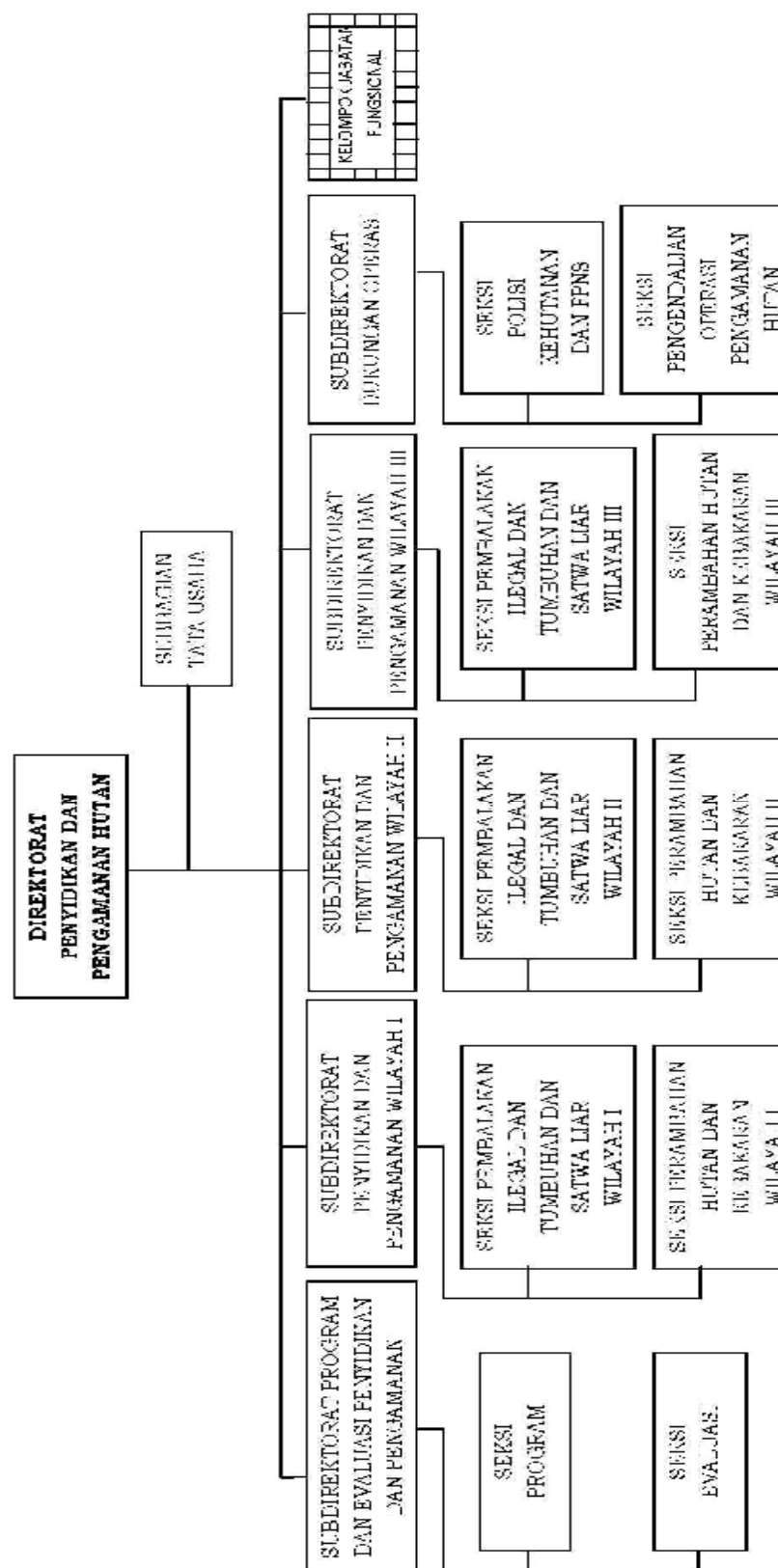
Lampiran BAB IV-3  
 PERATURAN MENTERI KEHUTANAN REPUBLIK INDONESIA  
 NOMOR P.33/Menhut-II/2012  
 TENTANG  
 PERUBAHAN ATAS PERATURAN MENTERI KEHUTANAN NOMOR P.40/Menhut-II/2010  
 TENTANG ORGANISASI DAN TATA KERJA KEMENTERIAN KEHUTANAN

**STRUKTUR ORGANISASI DIREKTORAT PENGUKUHAN, PENAGUNAAN DAN TENURIAL KAWASAN KEHUTANAN**

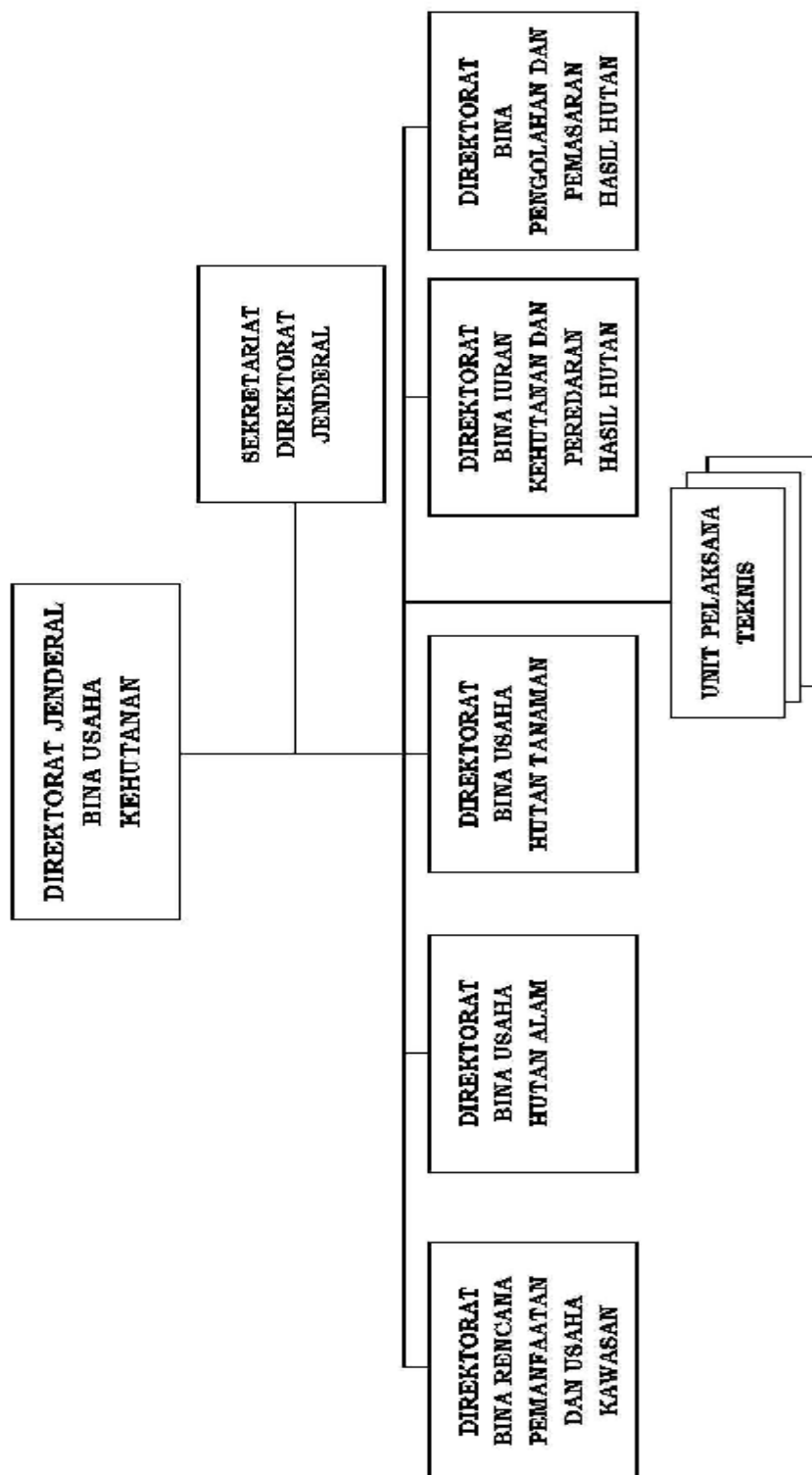


Lampiran BA13 V-2  
 PERATURAN MENTERI KEHUTANAN REPUBLIK INDONESIA  
 NOMOR P.33/Menhut-II/2012  
 TENTANG  
 PERUBAHAN ATAS PERATURAN MENTERI KEHUTANAN NOMOR P.40/Menhut-II/2010  
 TENTANG ORGANISASI DAN TATA KERJA KEMENTERIAN KEHUTANAN

# STRUKTUR ORGANISASI DIREKTORAT PENYIDIKAN DAN PENGAMANAN HUTAN

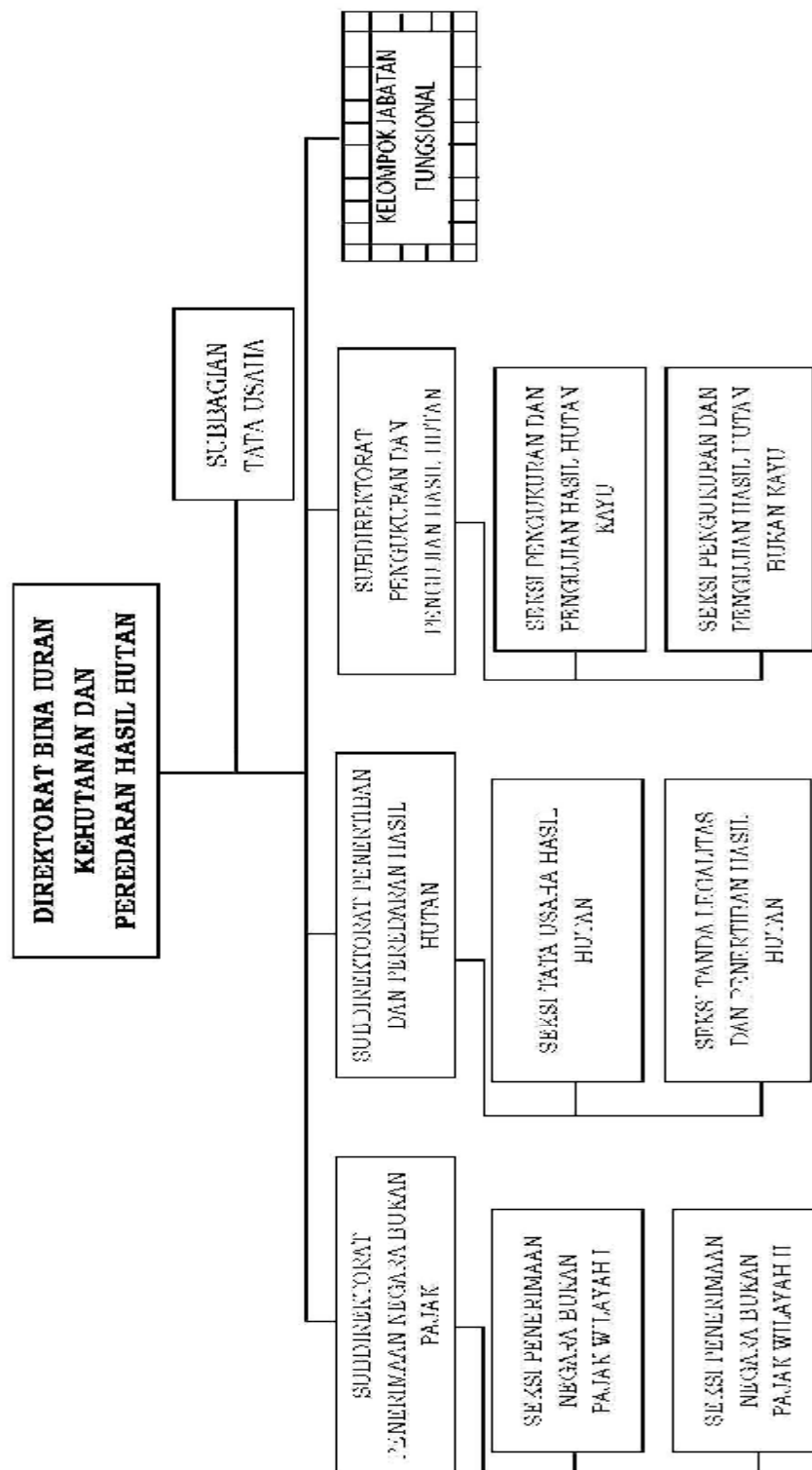


**STRUKTUR ORGANISASI DIREKTORAT BINA USAHA KEHUTANAN**

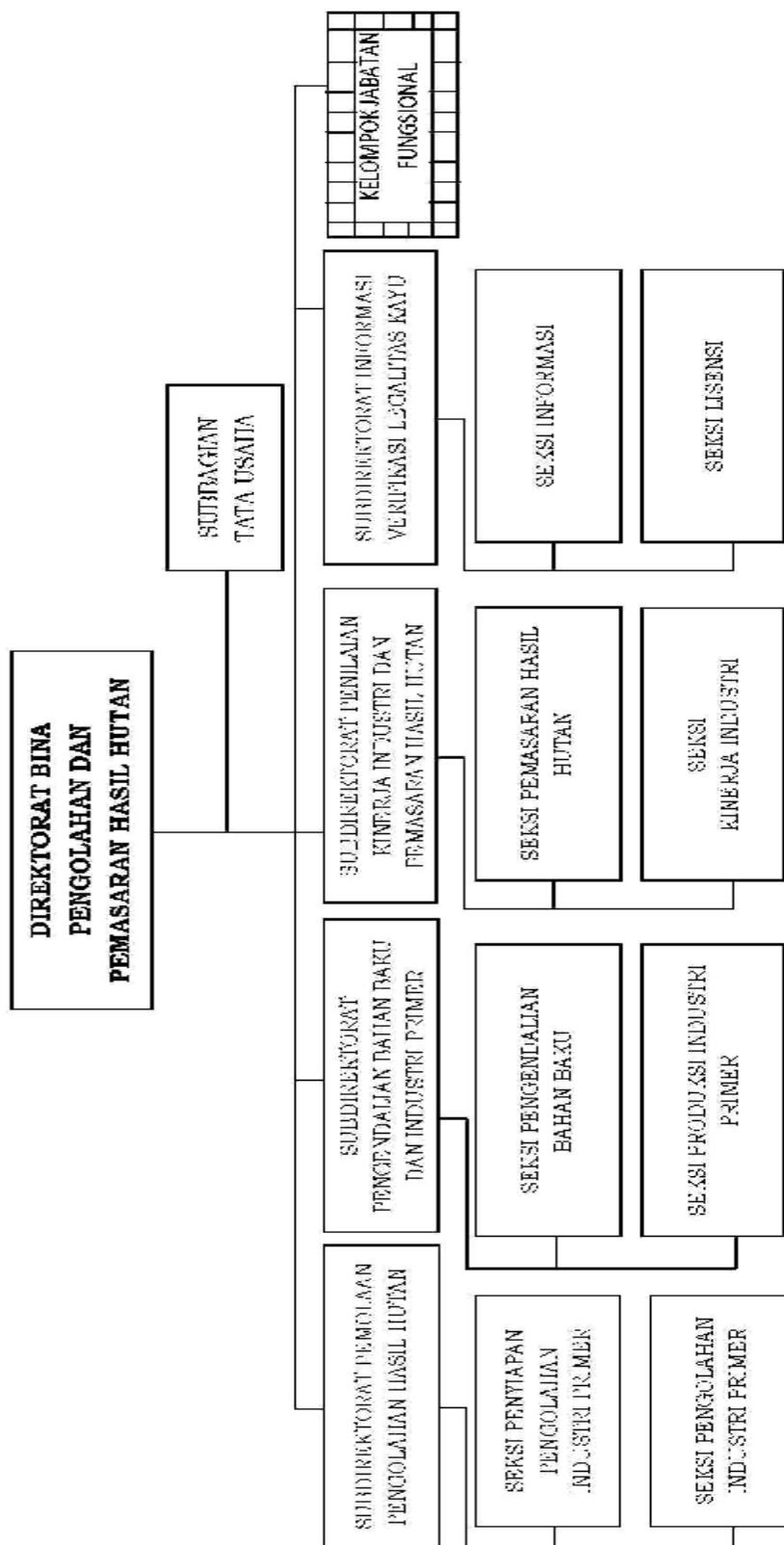


Lampiran DAB VII-5  
 PERATURAN MENTERI KEHUTANAN REPUBLIK INDONESIA  
 NOMOR P.33/Menhut-II/2012  
 TENTANG  
 PERUBAHAN ATAS PERATURAN MENTERI KEHUTANAN NOMOR P.40/Menhut-II/2010  
 TENTANG ORGANISASI DAN TATA KERJA KEMENTERIAN KEHUTANAN

### STRUKTUR ORGANISASI DIREKTORAT BINA URAN KEHUTANAN DAN PEREDARAN HASIL HUTAN

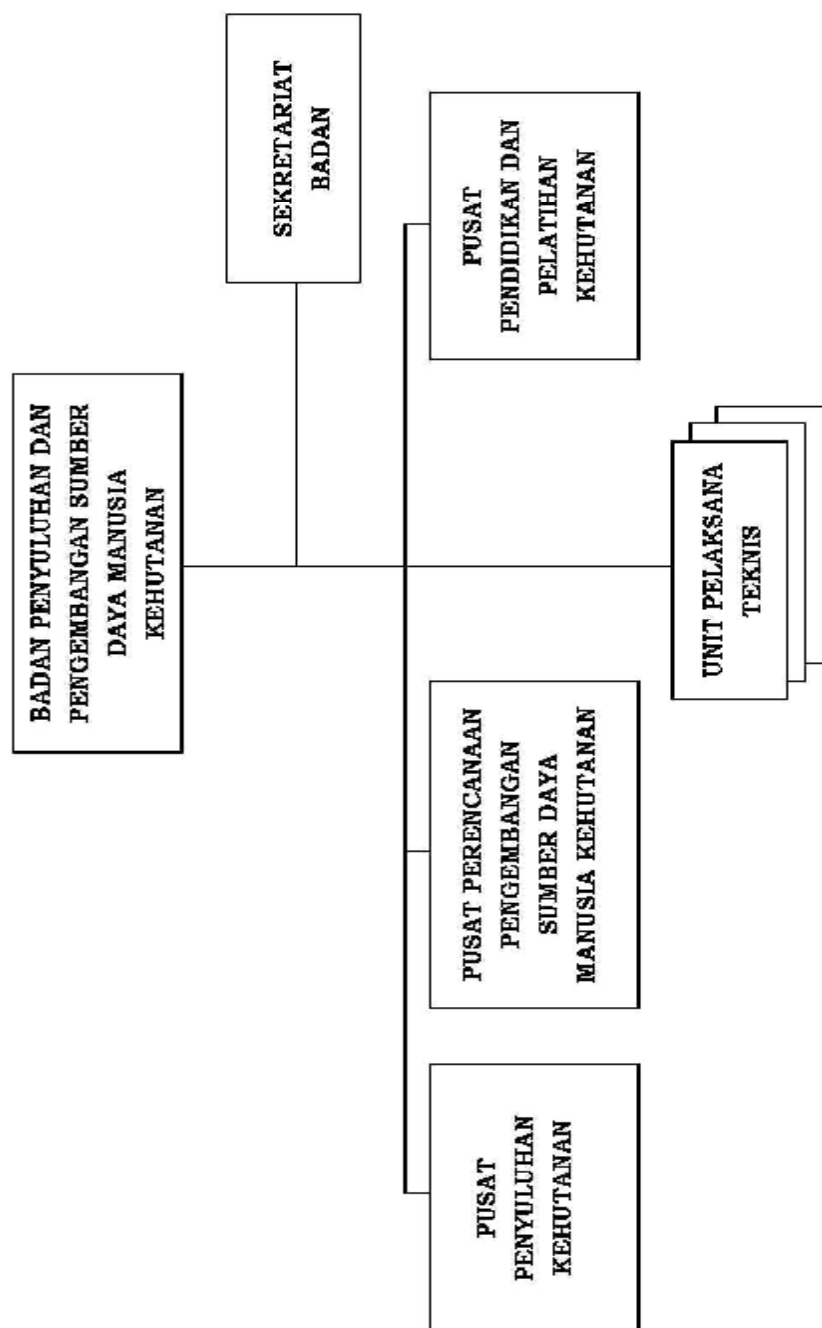


**STRUKTUR ORGANISASI DIREKTORAT BINA PENGOLAHAN DAN PEMASARAN HASIL HUTAN**



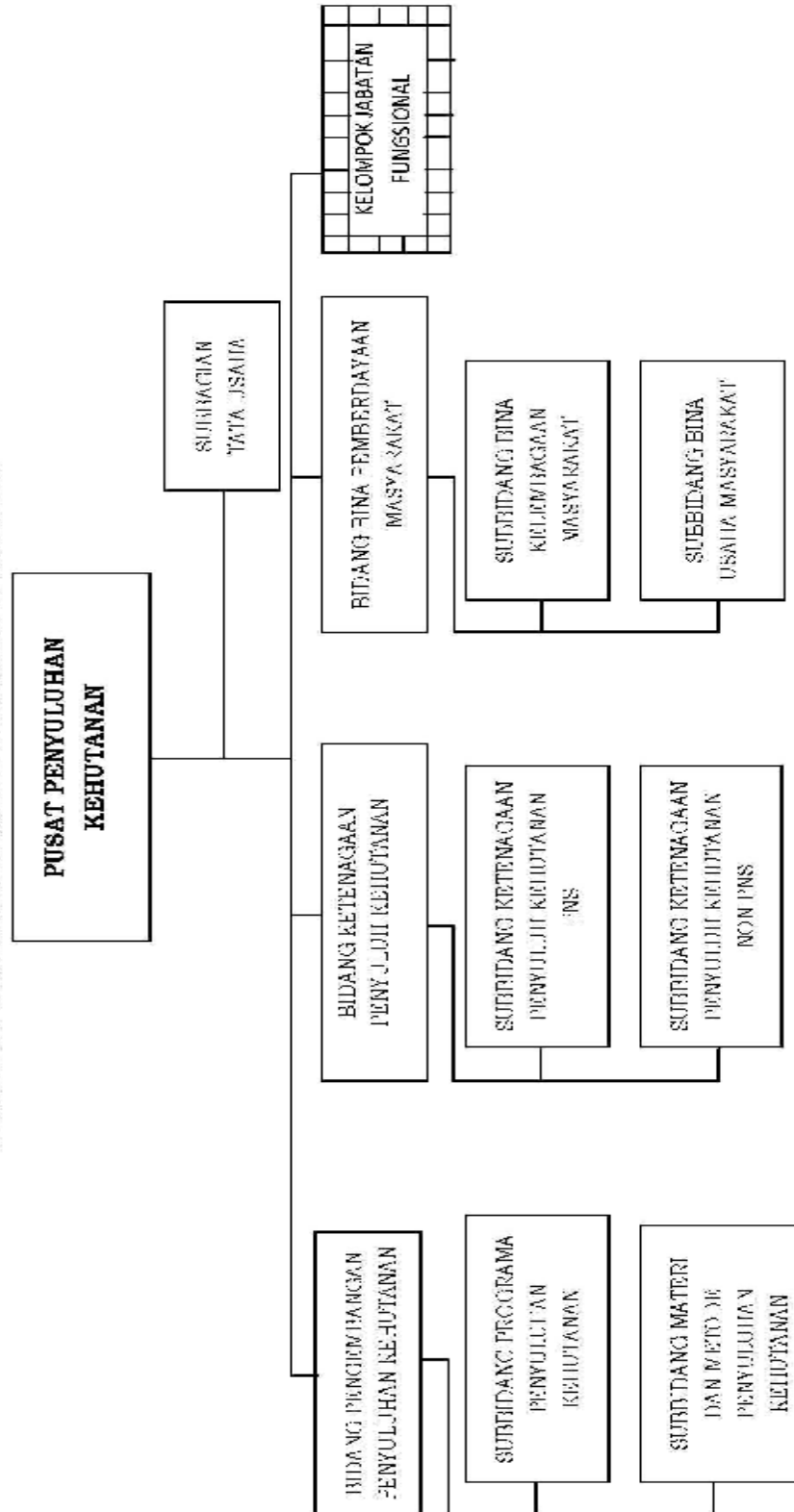
Lampiran I&A3 IX  
 PERATURAN MENTERI KEHUTANAN REPUBLIK INDONESIA  
 NOMOR P.33/Menhut-II/2012  
 TENTANG  
 PERUBAHAN ATAS PERATURAN MENTERI KEHUTANAN NOMOR P.40/Menhut-II/2010  
 TENTANG ORGANISASI DAN TATA KERJA KEMENTERIAN KEHUTANAN

### STRUKTUR ORGANISASI BADAN PENYULUHAN DAN PENGEMBANGAN SUMBER DAYA MANUSIA KEHUTANAN



Lampiran BAB IX-2  
 PERATURAN MENTERI KEHUTANAN REPUBLIK INDONESIA  
 NOMOR P.33/Menhut-II/2012  
 TENTANG  
 PERUBAHAN ATAS PERATURAN MENTERI KEHUTANAN NOMOR P.10/Menhut-II/2010  
 TENTANG ORGANISASI DAN TATA KERJA KEMENTERIAN KEHUTANAN

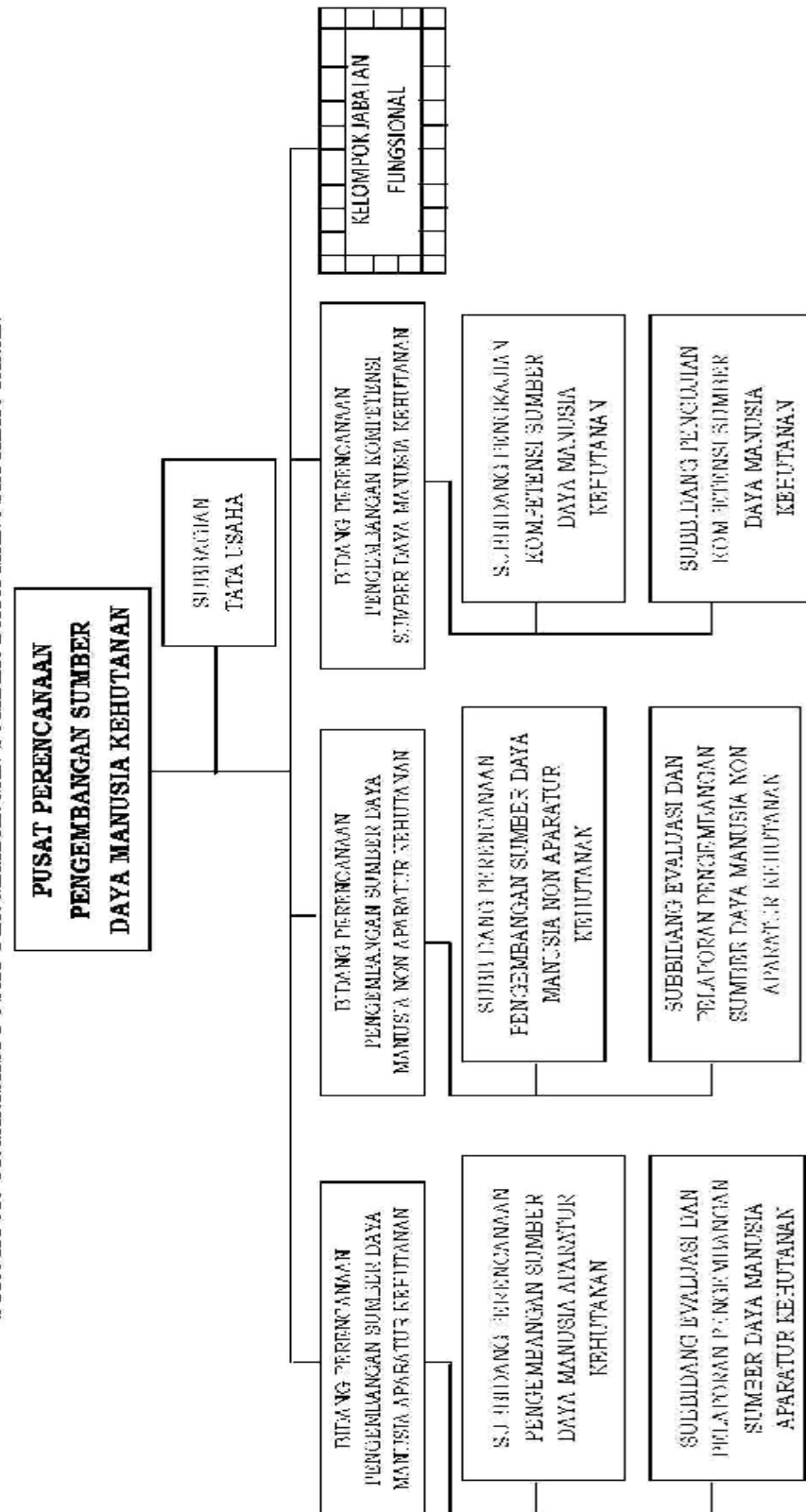
### STRUKTUR ORGANISASI PUSAT PENYULUHAN KEHUTANAN





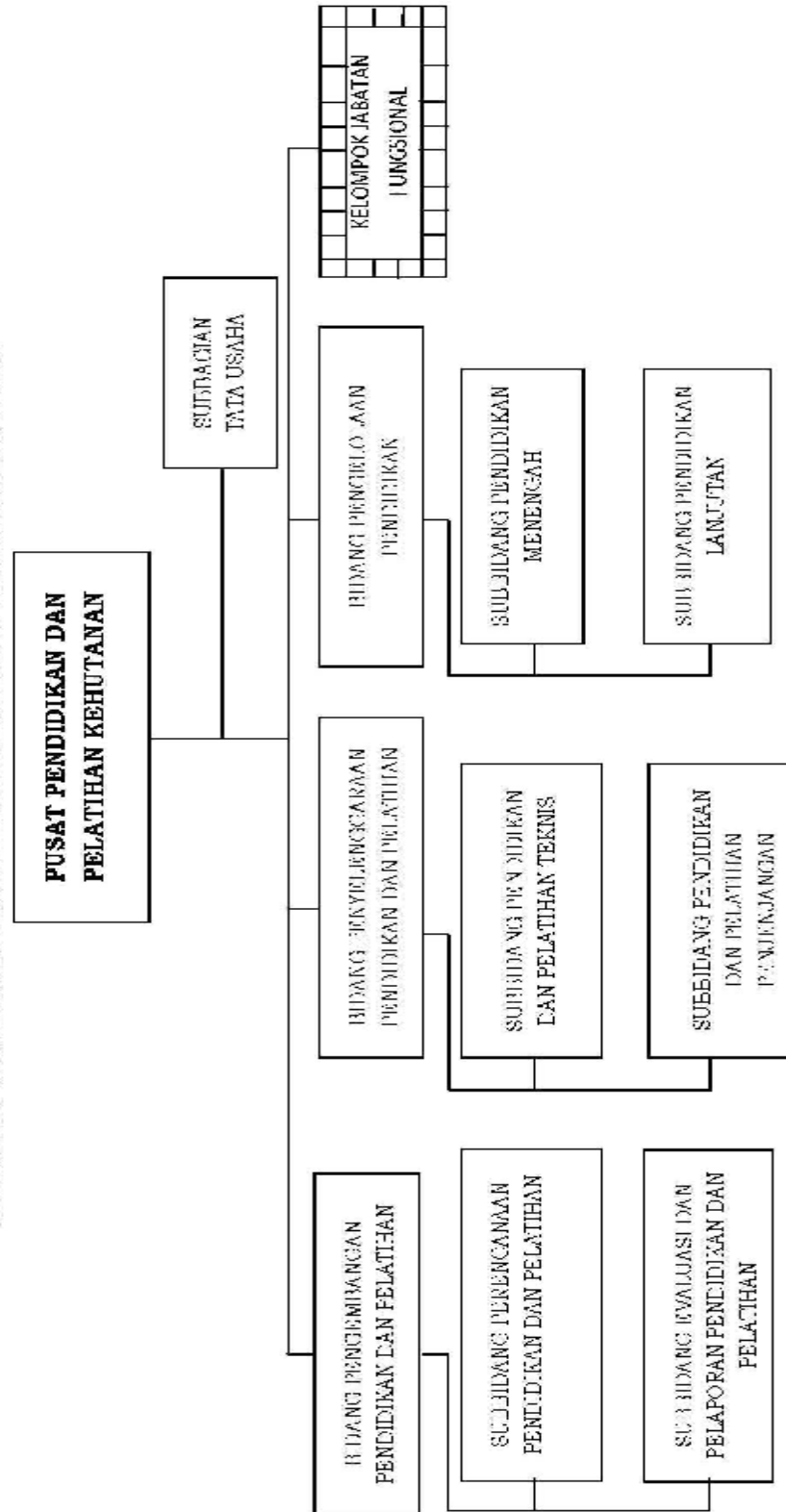
Lampiran BAB IX-3  
 PERATURAN MENTERI KEHUTANAN REPUBLIK INDONESIA  
 NOMOR P.33/Menhut-II/2012  
 TENTANG  
 PERUBAHAN ATAS PERATURAN MENTERI KEHUTANAN NOMOR P.40/Menhut-II/2010  
 TENTANG ORGANISASI DAN TATA KERJA KEMENTERIAN KEHUTANAN

### STRUKTUR ORGANISASI PUSAT PENGEMBANGAN SUMBER DAYA MANUSIA KEHUTANAN



Lampiran BAB IX-4  
 PERATURAN MENTERI KEHUTANAN REPUBLIK INDONESIA  
 NOMOR P.33/Menhut-II/2012  
 TENTANG  
 PERUBAHAN ATAS PERATURAN MENTERI KEHUTANAN NOMOR P.40/Menhut-II/2010  
 TENTANG ORGANISASI DAN TATA KERJA KEMENTERIAN KEHUTANAN

#### STRUKTUR ORGANISASI PUSAT PENDIDIKAN DAN PELATIHAN KEHUTANAN



Lampiran BAB XVI A  
 PERATURAN MENTERI KEHUTANAN REPUBLIK INDONESIA  
 NOMOR P.33/Menhut-II/2012  
 TENTANG  
 PERUBAHAN ATAS PERATURAN MENTERI KEHUTANAN NOMOR P.40/Menhut-II/2010  
 TENTANG ORGANISASI DAN TATA KERJA KEMENTERIAN KEHUTANAN

#### STRUKTUR ORGANISASI PUSAT SARANA DAN PERALATAN KEHUTANAN

