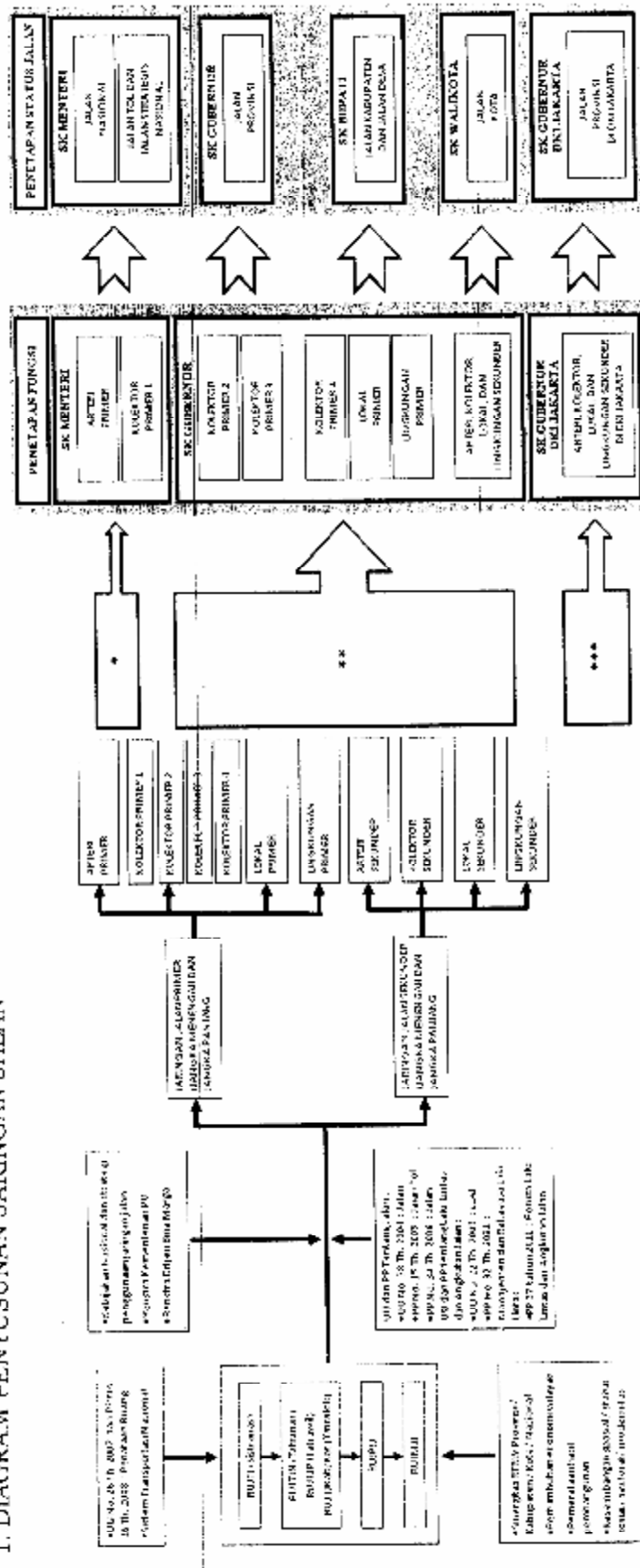


## **PEDOMAN PENETAPAN FUNGSI JALAN DAN STATUS JALAN**

- 1. Diagram Penyusunan Jaringan Jalan;**
- 2. Diagram Sistem Jaringan Jalan Primer;**
- 3. Matriks Hubungan antara Hirarki Kota dengan Fungsi Jalan dalam Sistem Jaringan Jalan Primer;**
- 4. Diagram Sistem Jaringan Jalan Sekunder; dan**
- 5. Matriks Hubungan antara Pusat Kawasan di Perkotaan dengan Fungsi Jalan dalam Sistem Jaringan Jalan Sekunder.**

LAMPIRAN  
PERATURAN MENTERI PEKERJAAN UMUM  
NOMOR: 03/PRT/M/2012  
TENTANG  
PEDOMAN PENETAPAN FUNGSI JALAN DAN STATUS JALAN

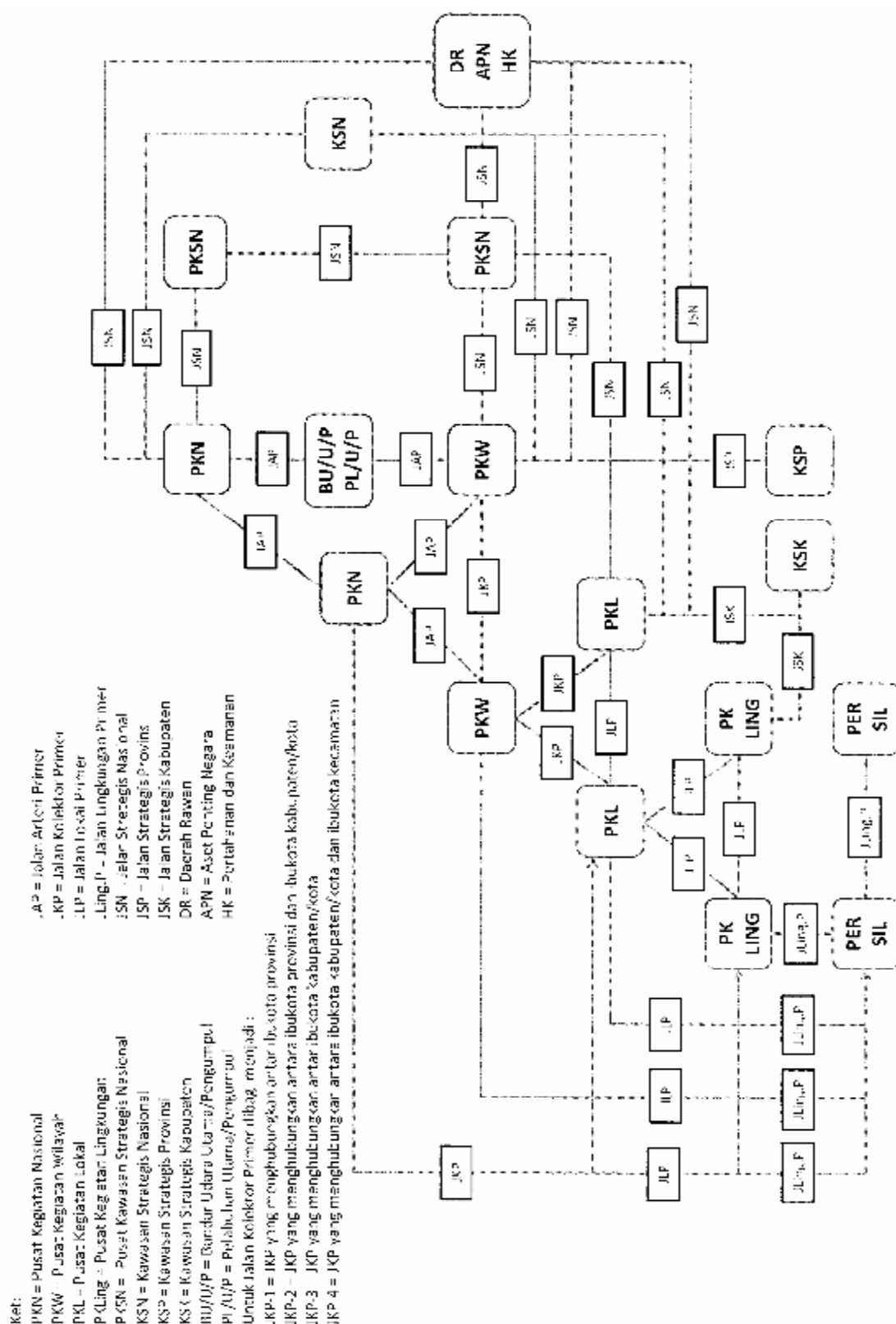
# 1. DIAGRAM PENYUSUNAN JARINGAN JALAN



## KETERANGAN:

- 1. Mendingkatkan pendapat yang mempunyai pengaruh yang signifikan terhadap perencanaan pembangunan jalan.
- 2. Mendingkatkan pendapat yang mempunyai pengaruh yang signifikan terhadap perencanaan pembangunan jalan.
- 3. Mendingkatkan pendapat yang mempunyai pengaruh yang signifikan terhadap perencanaan pembangunan jalan.
- 4. Mendingkatkan pendapat yang mempunyai pengaruh yang signifikan terhadap perencanaan pembangunan jalan.
- 5. Mendingkatkan pendapat yang mempunyai pengaruh yang signifikan terhadap perencanaan pembangunan jalan.
- 6. Mendingkatkan pendapat yang mempunyai pengaruh yang signifikan terhadap perencanaan pembangunan jalan.
- 7. Mendingkatkan pendapat yang mempunyai pengaruh yang signifikan terhadap perencanaan pembangunan jalan.
- 8. Mendingkatkan pendapat yang mempunyai pengaruh yang signifikan terhadap perencanaan pembangunan jalan.
- 9. Mendingkatkan pendapat yang mempunyai pengaruh yang signifikan terhadap perencanaan pembangunan jalan.
- 10. Mendingkatkan pendapat yang mempunyai pengaruh yang signifikan terhadap perencanaan pembangunan jalan.

## 2. DIAGRAM SISTEM JARINGAN JALAN PRIMER



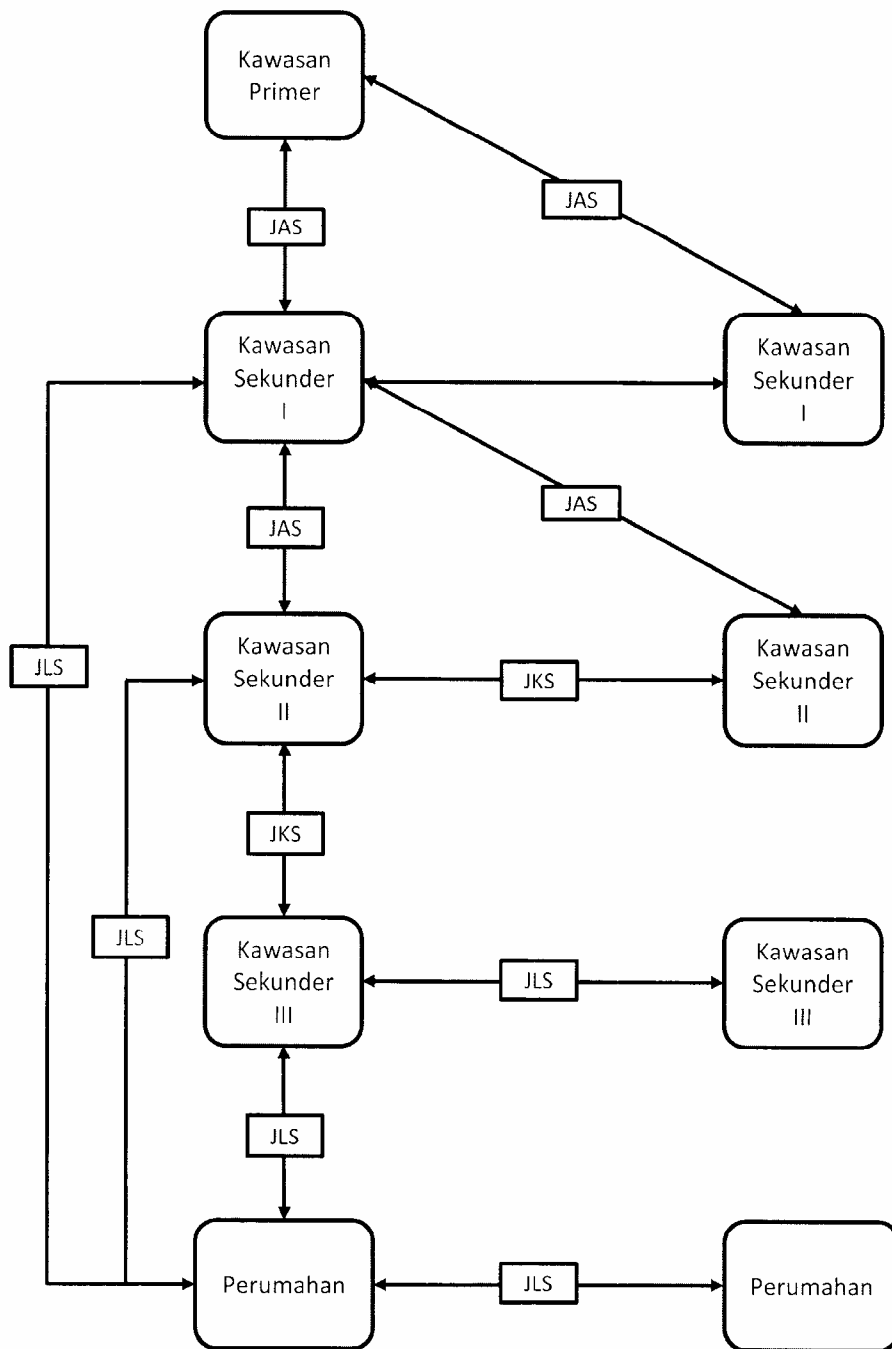
### 3. MATRIKS HUBUNGAN ANTARA HIRARKI KOTA DENGAN FUNGSI JALAN DALAM SISTEM JARINGAN JALAN PRIMER

Percobaan	PKN	PKW	PKL	PKLing	Perseil	PKSN	Bandara Utama	Bandara Pengumpul	Bandara Pengiriman	Pelebuan Utama	Pelebuan Pengumpul	Pelebuan Pengiriman	KSN	KSP	KSK
PKN	JAP	JAP	JAP	JL	JL	JL	JAP	JAP	---	JAP	JAP	---	JN	---	---
PKW	JAP	JAP	JAP	JL	JL	JL	JAP	JAP	JSP	JAP	JAP	---	JN	JSP	---
PKL	JAP	JAP	JL	JL	JL	---	---	---	---	---	---	---	---	---	JSK
PKLing	JL	JL	JL	JL	JL	---	---	---	---	---	---	---	---	---	JSK
Perseil	JL	JL	JL	JL	JL	---	---	---	---	---	---	---	---	---	---
PKSN	JN	JN	JN	---	---	JN	---	---	---	---	---	---	---	---	---
Bandara Utama	JAP	JAP	JAP	---	---	---	---	---	---	---	---	---	---	---	---
Bandara Pengumpul	JAP	JAP	JAP	---	---	---	---	---	---	---	---	---	---	---	---
Bandara Pengiriman	---	JSP	---	---	---	---	---	---	---	---	---	---	---	---	---
Pelebuan Utama	JAP	JAP	---	---	---	---	---	---	---	---	---	---	---	---	---
Pelebuan Pengumpul	JAP	JAP	---	---	---	---	---	---	---	---	---	---	---	---	---
Pelebuan Pengiriman	---	---	JSK	JSK	---	---	---	---	---	---	---	---	---	---	---
KSN	JN	JN	---	---	---	---	---	---	---	---	---	---	---	---	---
KSP	---	JSP	---	---	---	---	---	---	---	---	---	---	---	---	---
KSK	---	---	JSK	JSK	---	---	---	---	---	---	---	---	---	---	---

Ket:

PKN = Pusat Kawasan Nasional  
 PKW = Pusat Kawasan Wilayah  
 PKL = Pusat Kawasan Lokal  
 PKLing = Pusat Kawasan Lingkaran  
 PKSN = Pusat Kawasan Strategis Nasional  
 JAP = Jalan Arteri P  
 JSP = Jalan Kolektor  
 JLP = Jalan Lokal P  
 Jling = Jalan Lingkar  
 JN = Jalan Nasional

## 4. DIAGRAM SISTEM JARINGAN JALAN SEKUNDER



Ket:

JAS = Jalan Arteri Sekunder

JKS = Jalan Kolektor Sekunder

JLS = Jalan Lokal Sekunder

5. MATRIKS HUBUNGAN ANTARA PUSAT KAWASAN DI PERKOTAAN DENGAN FUNGSI JALAN DALAM SISTEM JARINGAN JALAN SEKUNDER

Perkotaan	Primer	Sekunder I	Sekunder II	Sekunder III	Perumahan
Primer	---	JAS	---	---	---
Sekunder I	JAS	JAS	JAS	---	JLS
Sekunder II	---	JAS	JKS	JKS	JLS
Sekunder III	---	---	JKS	JLS	JLS
Perumahan	---	JLS	JLS	JLS	Jling.S

MENTERI PEKERJAAN UMUM  
REPUBLIK INDONESIA,

DJOKO KIRMANTO