

**LAMPIRAN I**  
**PERATURAN MENTERI TENAGA KERJA DAN**  
**TRANSMIGRASI REPUBLIK INDONESIA NOMOR 4**  
**TAHUN 2012 TENTANG PERUBAHAN ATAS**  
**PERATURAN MENTERI TENAGA KERJA DAN**  
**TRANSMIGRASI NOMOR PER.07/MEN/IV/2011**  
**TENTANG ORGANISASI DAN TATA KERJA UNIT**  
**PELAKSANA TEKNIS DI LINGKUNGAN**  
**KEMENTERIAN TENAGA KERJA DAN**  
**TRANSMIGRASI**

**NAMA, LOKASI, ESELONISASI, KEDUDUKAN, DAN WILAYAH KERJA**

No.	Nama UPT	Lokasi	Eselon	Kedudukan	Wilayah Kerja
1	2	3	4	5	6
1.	Balai Besar Pengembangan Latihan Kerja Dalam Negeri.	Bandung	II.b	DITJEN BINA LATTAS	Seluruh Indonesia
2.	Balai Besar Pengembangan Latihan Kerja Luar Negeri.	Bekasi	II.b	DITJEN BINA LATTAS	Seluruh Indonesia
3.	Balai Besar Pengembangan dan Perluasan Kerja.	Lembang	II.b	DITJEN BINA PENTA	Seluruh Indonesia
4.	Balai Besar Pengembangan Latihan Ketransmigrasian.	Jakarta	II.b	DITJEN BINA LATTAS	Seluruh Indonesia
5.	Balai Besar Latihan Kerja Industri.	Medan	II.b	DITJEN BINA LATTAS	Provinsi Sumut, Riau, Kepulauan Riau, Jambi, Bangka Belitung, Sumsel, dan Bengkulu.

6.	Balai Besar Latihan Industri. Kerja	Serang	II.b	DITJEN BINA LATTAS	Provinsi Lampung, Banten, DKI Jakarta, dan Jawa Barat.
7.	Balai Besar Latihan Industri. Kerja	Surakarta	II.b	DITJEN BINA LATTAS	Provinsi DI Yogyakarta, Bali, NTB, dan NTT.
8.	Balai Besar Peningkatan Produktivitas	Jakarta	II.b	DITJEN BINA LATTAS	Seluruh Indonesia
9.	Balai Besar Keselamatan dan Kesehatan Kerja.	Makassar	II.b	SETJEN melalui Pusat K3	Provinsi Sulsel, Sultra, Sulteng, Sulbar, Gorontalo, Sulut, Maluku, Maluku Utara, Papua Barat dan Papua.
10.	Balai Besar Latihan Ketransmigrasian.	Yogyakarta	II.b	DITJEN BINA LATTAS	Provinsi Banten, DKI Jakarta, Jawa Barat, Jawa Tengah dan DI Yogyakarta.
11.	Balai Latihan Industri. Kerja	Banda Aceh	III.a	DITJEN BINA LATTAS	Provinsi Aceh
12.	Balai Latihan Industri. Kerja	Semarang	III.a	DITJEN BINA LATTAS	Provinsi Jawa Tengah

13.	Balai Latihan Industri. Kerja	Samarinda	III.a	DITJEN BINA LATTAS	Provinsi Kalbar, Kalteng, Kaltim, dan Kalsel.
14.	Balai Latihan Industri. Kerja	Makassar	III.a	DITJEN BINA LATTAS	Provinsi Sulsel, Sultra, Sulteng, Sulbar, Gorontalo, dan Sulut
15.	Balai Latihan Industri. Kerja	Ternate	III.a	DITJEN BINA LATTAS	Provinsi Maluku dan Maluku Utara
16.	Balai Latihan Industri. Kerja	Sorong	III.a	DITJEN BINA LATTAS	Provinsi Papua Barat, dan Papua
16A	Balai Latihan Kerja Industri	Padang	III.a	DITJEN BINA LATTAS	Provinsi Sumatera Barat
17.	Balai Keselamatan dan Kesehatan Kerja.	Medan	III.a	Pusat K3	Provinsi Aceh, Sumut, Sumbar, Riau, Kepulauan Riau, Jambi, Bangka Belitung, Sumsel, dan Bengkulu
19.	Balai Keselamatan dan Kesehatan Kerja.	Samarinda	III.a	Pusat K3	Provinsi Kalbar, Kalteng, Kaltim, Kalsel, Bali, NTB, dan NTT
20.	Balai Latihan Transmigrasi.	Pekanbaru	III.a	DITJEN BINA LATTAS	Provinsi Aceh, Sumut, Riau,

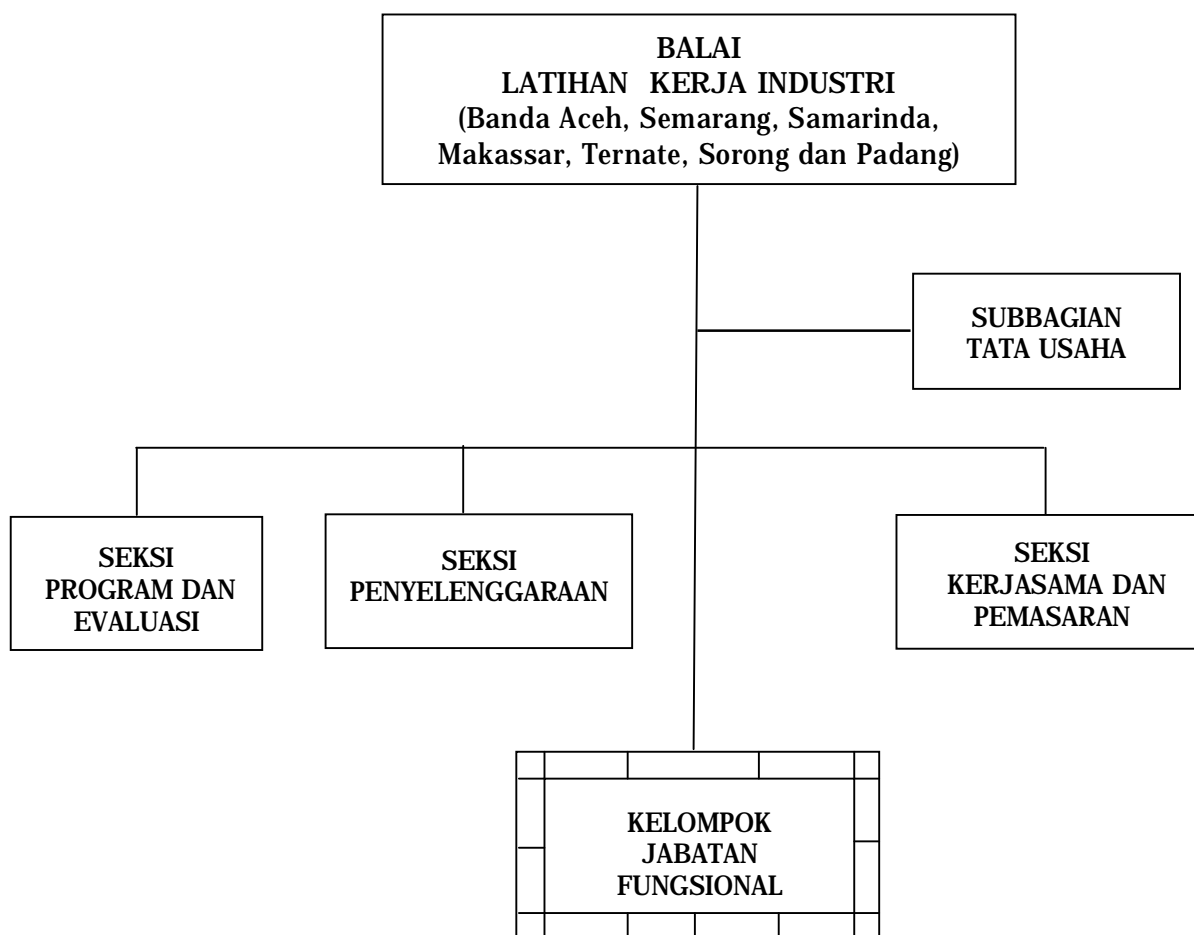
					Kepulauan Riau, Sumbar, Jambi, Bangka Belitung, Sumsel, Bengkulu, dan Lampung
21.	Balai Latihan Transmigrasi.	Denpasar	III.a	DITJEN BINA LATTAS	Provinsi Bali, NTT dan NTB
22.	Balai Latihan Transmigrasi.	Banjarmasin	III.a	DITJEN BINA LATTAS	Provinsi Kalbar, Kalteng, Kaltim, dan Kalsel.
23.	Balai Latihan Transmigrasi.	Makassar	III.a	DITJEN BINA LATTAS	Provinsi Sulsel, Sulteng, Sultra, Sulbar, Gorontalo, Sulut, Maluku, Maluku Utara, Papua Barat, dan Papua
24.	Balai Pengkajian dan Penerapan Teknik Produksi Ketransmigrasian.	Bengkulu	III.a	BALITFO	Seluruh Indonesia

**MENTERI TENAGA KERJA DAN TRANSMIGRASI  
REPUBLIK INDONESIA,**

**MUHAIMIN ISKANDAR**

## LAMPIRAN II

PERATURAN MENTERI TENAGA KERJA DAN  
TRANSMIGRASI REPUBLIK INDONESIA NOMOR 4  
TAHUN 2012 TENTANG PERUBAHAN ATAS  
PERATURAN MENTERI TENAGA KERJA DAN  
TRANSMIGRASI NOMOR PER.07/MEN/IV/2011  
TENTANG ORGANISASI DAN TATA KERJA UNIT  
PELAKSANA TEKNIS DI LINGKUNGAN  
KEMENTERIAN TENAGA KERJA DAN  
TRANSMIGRASI



MENTERI TENAGA KERJA DAN TRANSMIGRASI  
REPUBLIK INDONESIA,

MUHAIMIN ISKANDAR