

LAMPIRAN 1
 PERATURAN KEPETIKUMHAM RI NO.14/2012
 TENTANG PENGANTAR, DAFTAR, DAN PENGANTAR
 KANTOR WILAYAH DAN KANTOR WILAYAH KERJA

NAMA, LOKASI, DAN WILAYAH KERJA
 KANTOR WILAYAH DIREKTORAT JENDERAL PERENCANAAN

NO	NAMA	LOKASI	WILAYAH KERJA			
			NO	KPPN	TJPE	Provinsi
1	KANWIL DIJEN PEN PROVINSI NANGGROH ACEH DARUSSALAM	Bandar Aceh	001	Bandar Aceh	A1	Nanggroe Aceh Darussalam
			002	Uluhe Beureumee	A1	
			003	Meulaboh	A1	
			004	Lingsa	A1	
			005	Tapekutan	A2	
			006	Kutacane	A2	
			007	Tidongau	A2	
2	KANWIL DIJEN PEN PROVINSI SUMATERA UTARA	Medan	001	Medan I	A1	Sumatera Utara
			002	Medan II	A1	
			003	Tebingtinggi	A1	
			004	Pematang Siantar I	A1	
			005	Pematang Siantar II	A1	
			006	Tanjung Balai	A1	
			007	Pematang Siholi	A2	
			008	Santara Probat	A2	
			009	Sibolga	A2	
			010	Sidikalang	A2	
			011	Pelipis	A2	
3	KANWIL DIJEN PEN PROVINSI SUMATERA BARAT	Padang	001	Padang	A1	Sumatera Barat
			002	Pinketinggi	A1	
			003	Solok	A1	
			004	Lubuk Sikaping	A2	
			005	Sijunjung	A2	
			006	Pariaman	A2	
4	KANWIL DIJEN PEN PROVINSI RIAU	Pekanbaru	001	Pekanbaru	A1	Riau
			002	Dumai	A1	
			003	Ranggu	A2	
5	KANWIL DIJEN PEN PROVINSI KEPULAUAN RIAU	Tanjung Pinang	001	Tanjung Pinang	A1	Kepulauan Riau
			002	Petemp	A1	
6	KANWIL DIJEN PEN PROVINSI JAMBI	Jambi	001	Jambi	A1	Jambi
			002	Bengk	A2	
			003	Sungai Penuh	A2	
			004	Minang Tambu	A2	
			005	Gua Tungkal	A2	

NO	NAMA	LOKASI	WILAYAH KERJA			
			NO	KPN	TIPE	Provinsi
7	KANWIL DIJEN PEN PROVINSI SUMATERA SELATAN	Palembang	001	Palembang	A1	Sumatera Selatan
			002	Pematangs	A1	
			003	Lahat	A1	
			004	Sekeloa	A2	
			005	Lubuk Linggau	A2	
8	KANWIL DIJEN PEN PROVINSI BANGKALAMPUNG	Bandar Lampung	001	Bandar Lampung	A1	Lampung
			002	Metro	A1	
			003	Koramin	A1	
			004	Lings	A2	
9	KANWIL DIJEN PEN PROVINSI BENGKULU	Bangkok	001	Bengkulu	A1	Bengkulu
			002	Citrag	A1	
			003	Mukomuko	A2	
			004	Marau	A2	
10	KANWIL DIJEN PEN PROVINSI BANGKALAMPUNG	Bangkok	001	Bangkok	A1	Kep. Bangka Belitung
			002	Tanjung Pelandan	A2	
11	KANWIL DIJEN PEN PROVINSI BANTEN	Serang	001	Serang	A1	Banten
			002	Tangerang	A1	
			003	Rangkasamung	A2	
12	KANWIL DIJEN PEN PROVINSI DKI JAKARTA	Jakarta	001	Jakarta I	A1	Dki Jakarta
			002	Jakarta II	A1	
			003	Jakarta III	A1	
			004	Jakarta IV	A1	
			005	Jakarta V	A1	
			006	Jakarta VI	A1	
			007	Jakarta VII	A1	
			008	Kelurahan Pajajaran dan Cibad	Khusus	
			009	Kelurahan Pajajaran	Khusus	
			010	Kelurahan Inovasi	Khusus	
13	KANWIL DIJEN PEN PROVINSI JAWA BARAT	Bandung	001	Bandung I	A1	Jawa Barat
			002	Bandung II	A1	
			003	Pekassi	A1	
			004	Heger	A1	
			005	Sukabumi	A1	
			006	Cilegon	A1	
			007	Tasikmalaya	A1	
			008	Kuningan	A1	
			009	Anwarharjo	A2	
			010	Garut	A2	
			011	Karawang	A2	
			012	Sumedang	A2	

NO	NAMA	LOKASI	WILAYAH KERJA		
			NO	KPPN	Provinsi
14	KAWUL DIJEN PEN PROVINSI JAWA TENGAH	Semarang	001	Semarang I	Jawa Tengah
			002	Semarang II	
			003	Sukakarta	
			004	Pati	
			005	Kudus	
			006	Sekeloa	
			007	Tegal	
			008	Purwokerto	
			009	Magelang	
			010	Klaten	
			011	Sragen	
			012	Ponorogo	
			013	Purwodadi	
			014	Boyolangu	
			015	Cilacap	
15	KAWUL DIJEN PEN PROVINSI D.I. YOGYAKARTA	Yogyakarta	001	Yogyakarta	D.I. Yogyakarta
			002	Wonosari	
			003	Wates	
16	KAWUL DIJEN PEN PROVINSI JAWA TIMUR	Surabaya	001	Surabaya I	Jawa Timur
			002	Surabaya II	
			003	Sidoarjo	
			004	Malang	
			005	Parekasan	
			006	Pondowarno	
			007	Madiun	
			008	Sebelan	
			009	Pilger	
			010	Mojokerto	
			011	Jember	
			012	Bojonegara	
			013	Pemangaji	
			014	Tuban	
			015	Pacitan	
17	KAWUL DIJEN PEN PROVINSI KALIMANTAN BARAT	Pontianak	001	Pontianak	Kalimantan Barat
			002	Singkawang	
			003	Sanggau	
			004	Selampang	
			005	Sintang	
			006	Matan	
18	KAWUL DIJEN PEN PROVINSI KALIMANTAN TIMUR	Palmakanya	001	Palmakanya	Kalimantan Tengah
			002	Pangkal	
			003	Pangkal Dar	
			004	Sempit	

NO	NAMA	LOKASI	WILAYAH KERJA		
			NO	KPPN	Provinsi
19	KANWIL DJITEN PEN PROVINSI KALIMANTAN SELATAN	Banjarmasin	001	Banjarmasin	Kalimantan Selatan
			002	Tanjung	
			003	Dasabai	
			004	Pela-hari	
			005	Kutabumi	
20	KANWIL DJITEN PEN PROVINSI KALIMANTAN TIMUR	Samarinda	001	Samarinda	Kalimantan Timur
			002	Belitupapan	
			003	Tarakani	
			004	Tanjunggudup	
			005	Nundukan	
21	KANWIL DJITEN PEN PROVINSI BALI	Darmasari	001	Darmasari	Bali
			002	Singereja	
			003	Analepura	
22	KANWIL DJITEN PEN PROVINSI NUSA TENGGARA BARAT	Mataram	001	Mataram	Nusa Tenggara Barat
			002	Bima	
			003	Selong	
			004	Sumbawa Besar	
23	KANWIL DJITEN PEN PROVINSI NUSA TENGGARA TIMUR	Kupang	001	Kupang	Nusa Tenggara Timur
			002	Wanagaya	
			003	Tenong	
			004	Atambua	
			005	Larantuka	
			006	Ende	
24	KANWIL DJITEN PEN PROVINSI SULAWESI SELATAN	Makassar	001	Makassar I	Sulawesi Selatan
			002	Makassar II	
			003	Pao-Pao	
			004	Palopo	
			005	Pemalang	
			006	Sinjai	
			007	Duweteng	
			008	Warompono	
			009	Makale	
25	KANWIL DJITEN PEN PROVINSI SULAWESI BARAT	Mamuju	001	Mamuju	Sulawesi Barat
			002	Majene	
26	KANWIL DJITEN PEN PROVINSI SULAWESI TENGGAH	Pala	001	Pala	Sulawesi Tengah
			002	Pana	
			003	Luwuk	
			004	Tulitili	

NO	NAMA	LOKASI	WILAYAH KERJA			
			NO	KPPN	TIPE	Provinsi
27	KANWIL DIJEN PEN PROVINSI SULAWESI TENGGAHA	Kendari	001	Kendari	A1	Sulawesi Tenggara
			002	Ban Ben	A2	
			003	Sulu	A2	
			004	Koleka	A2	
28	KANWIL DIJEN PEN PROVINSI GORONTALO	Gorontalo	001	Gorontalo	A1	Gorontalo
			002	Manisa	A2	
29	KANWIL DIJEN PEN PROVINSI SULAWESI UTARA	Manado	001	Manado	A1	Sulawesi Utara
			002	Kunmingbagu	A2	
			003	Bitung	A2	
			004	Talume	A2	
30	KANWIL DIJEN PEN PROVINSI MALUKU UTARA	Ternate	001	Ternate	A1	Maluku Utara
			002	Tobelo	A2	
31	KANWIL DIJEN PEN PROVINSI MALUKU	Ambon	001	Ambon	A1	Maluku
			002	Makohi	A1	
			003	Tual	A2	
			004	Saumleki	A2	
32	KANWIL DIJEN PEN PROVINSI IRIAN JAYA BARAT	Manokwari	001	Manokwari	A1	Irian Jaya Barat
			002	Borong	A1	
			003	Sak Pasa	A2	
33	KANWIL DIJEN PEN PROVINSI PAPUA	Jayapura	001	Jayapura	A1	Papua
			002	Merauke	A1	
			003	Buka	A2	
			004	Suci	A2	
			005	Ukhu	A2	
			006	Warmanis	A2	
			007	Timika	A2	

MENTERI KEUANGAN RI/DEPUTI DIRJENINS A.

AGUS DWI MARTOWARIGJO

LAMBEKAT D
 PENGHIMPUNAN KANTOR KEMENTERIAN DESA, KOTA, KECAMATAN
 DAN KABUPATEN/KOTA DAERAH DI BAWAH KEMENTERIAN
 DESA, KOTA, KECAMATAN DAN KABUPATEN/KOTA

**DAFTAR DAERAH DAN WILAYAH KOTA
 LAHAT PULANGKABUPATEN PONTIANAK, KIRABALI, KIRABALI**

NO	DAERAH	KEP. DAERAH	KEP. DAERAH	WILAYAH KOTA Kota/Kabupaten/Kota
001	KEP. DAERAH KIRABALI	A1	KIRABALI	Provinsi Kalimantan Kota KIRABALI Kota KIRABALI Kota KIRABALI Kota KIRABALI Kota KIRABALI
002	KEP. DAERAH KIRABALI	A1	KIRABALI	Kota KIRABALI Kota KIRABALI Kota KIRABALI
003	KEP. DAERAH KIRABALI	A1	KIRABALI	Kota KIRABALI Kota KIRABALI Kota KIRABALI Kota KIRABALI
004	KEP. DAERAH KIRABALI	A1	KIRABALI	Kota KIRABALI Kota KIRABALI Kota KIRABALI
005	KEP. DAERAH KIRABALI	A2	KIRABALI	Kota KIRABALI Kota KIRABALI Kota KIRABALI Kota KIRABALI
006	KEP. DAERAH KIRABALI	A2	KIRABALI	Kota KIRABALI Kota KIRABALI Kota KIRABALI
007	KEP. DAERAH KIRABALI	A3	KIRABALI	Kota KIRABALI Kota KIRABALI
008	KEP. DAERAH KIRABALI	A1	KIRABALI	Pemukim KIRABALI diambilkan oleh KIRABALI
009	KEP. DAERAH KIRABALI	A1	KIRABALI	Pemukim KIRABALI diambilkan oleh KIRABALI
010	KEP. DAERAH KIRABALI	A1	KIRABALI	Kota KIRABALI Kota KIRABALI Kota KIRABALI
011	KEP. DAERAH KIRABALI	A1	KIRABALI	Kota KIRABALI Kota KIRABALI Kota KIRABALI
012	KEP. DAERAH KIRABALI	A1	KIRABALI	Kota KIRABALI Kota KIRABALI Kota KIRABALI
013	KEP. DAERAH KIRABALI	A1	KIRABALI	Kota KIRABALI Kota KIRABALI Kota KIRABALI
014	KEP. DAERAH KIRABALI	A1	KIRABALI	Kota KIRABALI Kota KIRABALI Kota KIRABALI

NO	MAMBA	Tipe	LOKASI	WISATA LOKASI Berkas/Keterangan/Sifat
001	KPPN Rantau Pagar	A2	Rantau Pagar	Kota Rantau Pringi Kali Lempayan Sela Kah Lempayan Lam Hara Kah Lempayan Lam Nelay
002	KPPN Sibolga	A2	Sibolga	Kota Sibolga Kali Tapani Sibolga
003	KPPN Sidaklang	A3	Sidaklang	Kota Sidaklang Kota Duli Kota Kias Kali Buluh Kiat
004	KPPN Uluhe	A3	Uluhe	Kah Uluhe Kanan Kota Uluhe Utara Kota Uluhe (Kanan) Kota Kota Uluhe
005	KPPN Padang	A1	Padang	Kota Sumatera Barat Kota Padang Kota Padang Kota Padang Sumatera Kota Padang Sumatera
006	KPPN Pangkajene	A1	Pangkajene	Kota Pangkajene Kota Pangkajene Kota Pangkajene Kota Pangkajene Kota Pangkajene
007	KPPN Sula	A1	Sula	Kota Sula Kota Sula Kota Sula
008	KPPN Sulu-Sulawesi	A3	Sulu-Sulawesi	Kota Sulu Kota Sulu
009	KPPN Sumbawa	A3	Sumbawa	Kota Sumbawa Kota Sumbawa Kota Sumbawa Kota Sumbawa Kota Sumbawa
010	KPPN Sunda	A3	Sunda	Kota Sunda Kota Sunda
011	KPPN Sumba	A1	Sumba	Kota Sumba Kota Sumba Kota Sumba Kota Sumba Kota Sumba
012	KPPN Sunda	A1	Sunda	Kota Sunda Kota Sunda Kota Sunda Kota Sunda Kota Sunda
013	KPPN Sunda	A3	Sunda	Kota Sunda Kota Sunda Kota Sunda Kota Sunda Kota Sunda

NO	NAMA	Tipe	KAB/KOTA	WILAYAH KIRI Prov/Kabupaten/Kota
038	KPN Tanjung Pinang	A1	Tanjung Pinang	Prov. Kepulauan Riau Kota Tanjung Pinang Kab. Natuna Kab. Bintan Kab. Lingga Kab. Kepulauan Anambas
039	KPN Batam	A1	Batam	Kota Batam Kab. Batam
040	KPN Jambi	A1	Jambi	Prov. Jambi Kota Jambi Kab. Batanghari Kab. Muaro Jambi
041	KPN Bangko	A2	Bangka	Kab. Bangka Kab. Belitung
042	KPN Sungai Penuh	A2	Sungai Penuh	Kota Sungai Penuh Kab. Kerinci
043	KPN Muarabatu	A2	Muarabatu	Kab. Bangko Kab. Teluk
044	KPN Kuala Tungkal	A2	Kuala Tungkal	Kab. Tanjungjaya Barat Kab. Tanjungjaya Timur
045	KPN Palembang	A1	Palembang	Prov. Sumatera Selatan Kota Palembang Kota Prabumulih Kab. Ogan Komering Ilir Kab. Ogan Ilir
046	KPN Baturaja	A1	Baturaja	Kota Baturaja Kab. Ogan Komering Ulu Kab. Ogan Komering Ulu Timur Kab. Ogan Komering Ulu Selatan
047	KPN Lahat	A1	Lahat	Kota Lahat Alau Kab. Lahat Kab. Muara Ulu Kab. Empat Kawan
048	KPN Bengkulu	A1	Bengkulu	Kab. Muko-Bengkulu Kab. Bengkulu
049	KPN Lubuk Linggau	A3	Lubuk Linggau	Kota Lubuk Linggau Kab. Muarabatu
050	KPN Bandar Lampung	A1	Bandar Lampung	Prov. Lampung Kota Bandar Lampung Kab. Lampung Selatan Kab. Lampung Utara Kab. Tanggamus Kab. Pesawaran Kab. Punggawa
051	KPN Metro	A1	Metro	Kota Metro Kab. Lampung Tengah Kab. Lampung Timur

No.	NAMA	Jenis	Jumlah	WILAYAH KERJA Prov./Kabupaten/Kota
041	KPN Kotabumi	A1	Kabupaten	Kab. Lampung Utara Kab. Tulang Bawang Kab. Way Kanan Kab. Merang Kab. Tulang Bawang Utara
042	KPN Liris	A2	Desa	Kab. Lampung Barat
043	KPN Bengkulu	A1	Kabupaten	Prov. Bengkulu Kab. Bengkulu Kab. Bengkulu Utara Kab. Bengkulu Tengah
044	KPN Cempeng	A1	Cempeng	Kab. Bengkong Kab. Lebong Kab. Kapalong
045	KPN Mukomuko	A2	Mukomuko	Kab. Mukomuko
046	KPN Marau	A2	Marau	Kab. Pangkajene Kepulauan Kab. Selat Kab. Kaur
047	KPN Pangkalpinang	A1	Pangkalpinang	Prov. Kep. Bangka Belitung Kota Pangkalpinang Kab. Pangkajene Kab. Pangkajene Kepulauan Kab. Pangkajene Kepulauan Kab. Pangkajene Kepulauan
048	KPN Tanjung Pandan	A2	Tanjung Pandan	Kab. Belitung Kab. Belitung Timur
049	KPN Serang	A1	Serang	Prov. Banten Kab. Serang Kab. Serang Kab. Serang Kab. Pandeglang
050	KPN Tangerang	A1	Tangerang	Kota Tangerang Kota Tangerang Selatan Kab. Tangerang
051	KPN Rangkasbitung	A2	Rangkasbitung	Kab. Lebak
052	KPN Jakarta I	A1	Jakarta	Pembagian Wilayah Kerja diterapkan oleh Direktorat Jenderal
053	KPN Jakarta II	A1	Jakarta	Pembagian Wilayah Kerja diterapkan oleh Direktorat Jenderal
054	KPN Jakarta III	A1	Jakarta	Pembagian Wilayah Kerja diterapkan oleh Direktorat Jenderal
055	KPN Jakarta IV	A1	Jakarta	Pembagian Wilayah Kerja diterapkan oleh Direktorat Jenderal
056	KPN Jakarta V	A1	Jakarta	Pembagian Wilayah Kerja diterapkan oleh Direktorat Jenderal

NO	NAMA	IPS	LOKASI	WILAYAH KERJA Prov/Kabupaten/Kota
058	KPPN Jakarta VI	A1	Jakarta	Pembinaan Wilayah Kerja ditetapkan oleh Direktur Jenderal
059	KPPN Jakarta VII	A1	Jakarta	Pembinaan Wilayah Kerja ditetapkan oleh Direktur Jenderal
060	KPPN Khusus Pijarat dan Pijah	Khusus	Jakarta	di bawah wilayah RI dan khusus Pijarat dan Pijah
061	KPPN Khusus Perencanaan	Khusus	Jakarta	Seluruh wilayah RI dan Khusus Perencanaan
062	KPPN Khusus Investasi	Khusus	Jakarta	Seluruh wilayah RI dan Khusus Investasi
063	KPPN Bandung I	A1	Bandung	Pembinaan Wilayah Kerja ditetapkan oleh Direktur Jenderal
064	KPPN Bandung II	A1	Bandung	Pembinaan Wilayah Kerja ditetapkan oleh Direktur Jenderal
065	KPPN Bekasi	A1	Bekasi	Kota Bekasi Kab. Bekasi
066	KPPN Bogor	A1	Bogor	Kota Bogor Kota Depok Kab. Bogor
067	KPPN Sukabumi	A1	Sukabumi	Kota Sukabumi Kab. Sukabumi Kab. Garut
068	KPPN Cirebon	A1	Cirebon	Kota Cirebon Kab. Cirebon Kab. Indramayu
069	KPPN Tasikmalaya	A1	Tasikmalaya	Kota Tasikmalaya Kota Banjar Kab. Tasikmalaya Kab. Ciamis
070	KPPN Sumedang	A1	Sumedang	Kab. Sumedang Kab. Majalengka
071	KPPN Purwakarta	A2	Purwakarta	Kab. Purwakarta Kab. Garut
072	KPPN Garut	A2	Garut	Kab. Garut
073	KPPN Karawang	A2	Karawang	Kab. Karawang
074	KPPN Sumedang	A2	Sumedang	Kab. Sumedang
075	KPPN Pangandaran I	A1	Pangandaran	Pembinaan Wilayah Kerja ditetapkan oleh Direktur Jenderal
076	KPPN Pangandaran II	A1	Pangandaran	Pembinaan Wilayah Kerja ditetapkan oleh Direktur Jenderal

NO	NAMA	FPE	LOKAS	WILAYAH KERJA Prov/Kabupaten/Kota
077	KIPN Surakarta	A1	Surakarta	Kota Surakarta Kab. Sukoharjo Kab. Wonogiri
078	KIPN Pati	A1	Pati	Kab. Pati Kab. Rembang
079	KIPN Kudus	A1	Kudus	Kab. Kudus Kab. Demak Kab. Jepara
080	KIPN Pekalongan	A1	Pekalongan	Kota Pekalongan Kab. Pekalongan Kab. Batang
081	KIPN Tegal	A1	Tegal	Kab. Tegal Kab. Tegal Kab. Pemalang Kab. Brebes
082	KIPN Purwokerto	A1	Purwokerto	Kab. Banyumas Kab. Purbalangga
083	KIPN Magelang	A1	Magelang	Kota Magelang Kab. Magelang Kab. Tembung
084	KIPN Madiun	A1	Madiun	Kab. Madiun Kab. Uyoah
085	KIPN Sragen	A2	Sragen	Kab. Sragen Kab. Karanganyar
086	KIPN Purworejo	A3	Purworejo	Kab. Purworejo Kab. Kaliganda
087	KIPN Purwokerto	A2	Purwokerto	Kab. Diera Kab. Grobogan
088	KIPN Banyuwangi	A3	Banyuwangi	Kab. Banyuwangi Kab. Wonorejo
089	KIPN Cilacap	A2	Cilacap	Kab. Cilacap
090	KIPN Yogyakarta	A1	Yogyakarta	Prov. D.I. Yogyakarta Kota Yogyakarta Kab. Sleman Kab. Bantul
091	KIPN Wonorejo	A2	Wonorejo	Kab. Gunungkidul
092	KIPN Wates	A2	Wates	Kab. Kulonprogo
093	KIPN Surabaya I	A1	Surabaya	Prov. Jawa Timur Wilayah Kerja Gerejapada oleh Direktorat Jenderal
094	KIPN Surabaya II	A1	Surabaya	Prov. Jawa Timur Wilayah Kerja Gerejapada oleh Direktorat Jenderal
095	KIPN Sidoarjo	A1	Sidoarjo	Kab. Sidoarjo

NO	NAMA	TIPE	KAB/KOTA	WILAYAH KPRTA Prov./Kabupaten/Kota
056	KPRT Malang	A1	Malang	Kota Malang Kota Pasuruan Kota Batu Kab. Malang Kab. Ponorogo
057	KPRT Pamekasan	A1	Pamekasan	Kab. Pamekasan Kab. Bangkalan Kab. Sumantri Kab. Sampang
058	KPRT Probolinggo	A1	Probolinggo	Kota Probolinggo Kab. Probolinggo Kab. Bojonegara Kab. Situbondo
059	KPRT Madiun	A1	Madiun	Kota Madiun Kab. Madiun Kab. Ponorogo Kab. Ngawi Kab. Ngawi
060	KPRT Kediri	A1	Kediri	Kota Kediri Kab. Kediri Kab. Ngawi Kab. Tulungagung
061	KPRT Blitar	A1	Blitar	Kota Blitar Kab. Blitar Kab. Tulungagung
062	KPRT Mojokerto	A1	Mojokerto	Kota Mojokerto Kab. Mojokerto Kab. Jombang
063	KPRT Jember	A1	Jember	Kab. Jember Kab. Lamongan
064	KPRT Tjatejopore	A2	Tjatejopore	Kab. Tjatejopore Kab. Lamongan
065	KPRT Lamongan	A2	Lamongan	Kab. Lamongan
066	KPRT Tuban	A2	Tuban	Kab. Tuban
067	KPRT Pacitan	A2	Pacitan	Kab. Pacitan
068	KPRT Ponorogo	A1	Ponorogo	Kota Ponorogo Kab. Ponorogo Kab. Ponorogo Kab. Ponorogo
069	KPRT Singkawang	A1	Singkawang	Kota Singkawang Kab. Singkawang Kab. Singkawang
070	KPRT Sanggau	A1	Sanggau	Kab. Sanggau Kab. Sanggau Kab. Sanggau

NO	KABUPATEN	KURUS	KABUPATEN	WILAYAH KURUS Kab/Kota/Kabupaten/Kota
111	KPPN Negeri	A2	Kerinci	Kab. Kerinci
112	KPPN Negeri	A2	Sungai	Kab. Sungai
113	KPPN Negeri	A2	Pangkal	Kab. Pangkal
114	KPPN Negeri	A1	Pangkal	Prov. Kalimantan Tengah Kab. Pangkal Kab. Pangkal Kab. Pangkal
115	KPPN Negeri	A1	Pangkal	Kab. Pangkal
116	KPPN Negeri	A2	Pangkal	Kab. Pangkal
117	KPPN Negeri	A2	Pangkal	Kab. Pangkal
118	KPPN Negeri	A1	Pangkal	Prov. Kalimantan Selatan Kab. Pangkal
119	KPPN Negeri	A1	Pangkal	Kab. Pangkal
120	KPPN Negeri	A1	Pangkal	Kab. Pangkal
121	KPPN Negeri	A1	Pangkal	Kab. Pangkal
122	KPPN Negeri	A2	Pangkal	Kab. Pangkal
123	KPPN Negeri	A1	Pangkal	Prov. Kalimantan Tengah Kab. Pangkal
124	KPPN Negeri	A1	Pangkal	Kab. Pangkal
125	KPPN Negeri	A1	Pangkal	Kab. Pangkal
126	KPPN Negeri	A2	Pangkal	Kab. Pangkal
127	KPPN Negeri	A2	Pangkal	Kab. Pangkal

NO	NAMA	TJTB	LOKASI	WILAYAH KERJA Pusat/Kabupaten/Kota
129	KIPN Tempasar	A	Tempasar	Kec. Baki Kab. Tempasar Kab. Bulungan Kab. Berau Kab. Mahakam
130	KIPN Sanggau	A2	Sanggau	Kab. Pongkor Kab. Jeniwasa
131	KIPN Amambau	A3	Amambau	Kab. Katingan Kab. Kutai Kerting Kab. Berau
132	KIPN Makassar	A1	Makassar	Kec. Makassar Tenggara Kota Makassar Kab. Luwu Kab. Luwu Utara Kab. Luwu Timur
133	KIPN Bima	A2	Bima	Kota Bima Kab. Bima Kab. Bima
134	KIPN Selang	A1	Selang	Kab. Lombok Timur
135	KIPN Sumbawa Besar	A3	Sumbawa Besar	Kab. Sumbawa Kab. Sumbawa Besar
136	KIPN Kupang	A1	Kupang	Kec. Kupang Kab. Kupang Kab. Kupang Kab. Kupang Kab. Kupang Kab. Kupang Kab. Kupang
137	KIPN Wungaya	A1	Wungaya	Kab. Sumba Timur Kab. Sumba Barat Kab. Sumba Barat Daya Kab. Sumba Tengah
138	KIPN Matene	A2	Matene	Kab. Manggaru Kab. Manggaru Kab. Manggaru Barat Kab. Manggaru Timur
139	KIPN Aradana	A3	Aradana	Kab. Baki Kab. Baki
140	KIPN Lingsar	A2	Lingsar	Kab. Lingsar Kab. Lingsar Kab. Lingsar
141	KIPN Makassar I	A1	Makassar	Pembagian Wilayah Kerja diterapkan oleh Direktorat Jenderal
142	KIPN Makassar II	A1	Makassar	Pembagian Wilayah Kerja diterapkan oleh Direktorat Jenderal

No	S A M A	RPS	LOKASI	WILAYAH KIRI-KIRI Prov. Kalimantan Utara
143	KIPN Pangsar	A1	Pangsar	Kab. Pangsar Kab. Pangsar Kab. Pangsar Kab. Pangsar Kab. Pangsar
144	KIPN Pangsar	A1	Pangsar	Kab. Pangsar Kab. Pangsar Kab. Pangsar Kab. Pangsar
145	KIPN Pangsar	A1	Pangsar	Kab. Pangsar Kab. Pangsar Kab. Pangsar
146	KIPN Pangsar	A1	Pangsar	Kab. Pangsar
147	KIPN Pangsar	A2	Pangsar	Kab. Pangsar
148	KIPN Pangsar	A2	Pangsar	Kab. Pangsar Kab. Pangsar Kab. Pangsar
149	KIPN Pangsar	A3	Pangsar	Kab. Pangsar Kab. Pangsar
150	KIPN Pangsar	A1	Pangsar	Kab. Pangsar Kab. Pangsar Kab. Pangsar
151	KIPN Pangsar	A2	Pangsar	Kab. Pangsar Kab. Pangsar Kab. Pangsar
152	KIPN Pangsar	A1	Pangsar	Kab. Pangsar Kab. Pangsar Kab. Pangsar Kab. Pangsar Kab. Pangsar
153	KIPN Pangsar	A1	Pangsar	Kab. Pangsar Kab. Pangsar Kab. Pangsar
154	KIPN Pangsar	A2	Pangsar	Kab. Pangsar Kab. Pangsar
155	KIPN Pangsar	A1	Pangsar	Kab. Pangsar Kab. Pangsar Kab. Pangsar Kab. Pangsar Kab. Pangsar

NO	M A N A	TIPE	LOKASI	WILAYAH KERJA Prov/Kabupaten/Kota
157	LPPN Duri-Duri	A2	Duri-Duri	Kota Duri-Duri Kab. Duri-Duri Kab. Wukatihi Kab. Bontu Uman
158	LPPN Ssha	A2	Ssha	Kab. Murai
159	LPPN Ssaka	A2	Ssaka	Kab. Bulaka Kab. Bulaka Uman
160	LPPN Garontale	A1	Garontale	Prov. Garontale Kota Garontale Kab. Garontale Kab. Dura Ssaka Kab. Dura Ssaka Kab. Garontale Uman
161	LPPN Marisa	A2	Marisa	Kab. Ushumata Kab. Ushumata
162	LPPN Monulu	A1	Monulu	Prov. Sulawesi Utara Kota Monulu Kota Tuhahan Kab. Minahasa Kab. Minahasa Sibola Kab. Minahasa Tugaya
163	LPPN Mengandaw	A2	Mengandaw	Kab. Bulang Mengandaw Kota Mengandaw Kab. Bulang Mengandaw Uman Kab. Bulang Mengandaw Uman Kab. Bulang Mengandaw Sibola
164	LPPN Huring	A2	Huring	Kab. Huring Kab. Minahasa Utara Kab. Kepulauan Talaud
165	LPPN Talamu	A2	Talamu	Kab. Kepulauan Kab. Kepulauan Kepulauan Hura
166	LPPN Tawale	A1	Tawale	Prov. Maluku Utara Kota Tawale Kota Tawale Kab. Halmahera Tengah Kab. Halmahera Barat Kab. Halmahera Selatan Kab. Kepulauan Sula
167	LPPN Tuluhi	A2	Tuluhi	Kab. Halmahera Utara Kab. Halmahera Timur Kab. Pulau Morotai
168	LPPN Ambona	A1	Ambona	Prov. Maluku Kota Ambona Kab. Pulau Tula Kab. Pulau Selayan
169	LPPN Madohili	A1	Madohili	Kab. Maluku Tenggara Kab. Maluku Tenggara Barat Kab. Maluku Tenggara Timur
170	LPPN Tula	A2	Tula	Kab. Maluku Tenggara Kab. Kepulauan Sula Kota Tula Kab. Kepulauan Sula Kota Tula

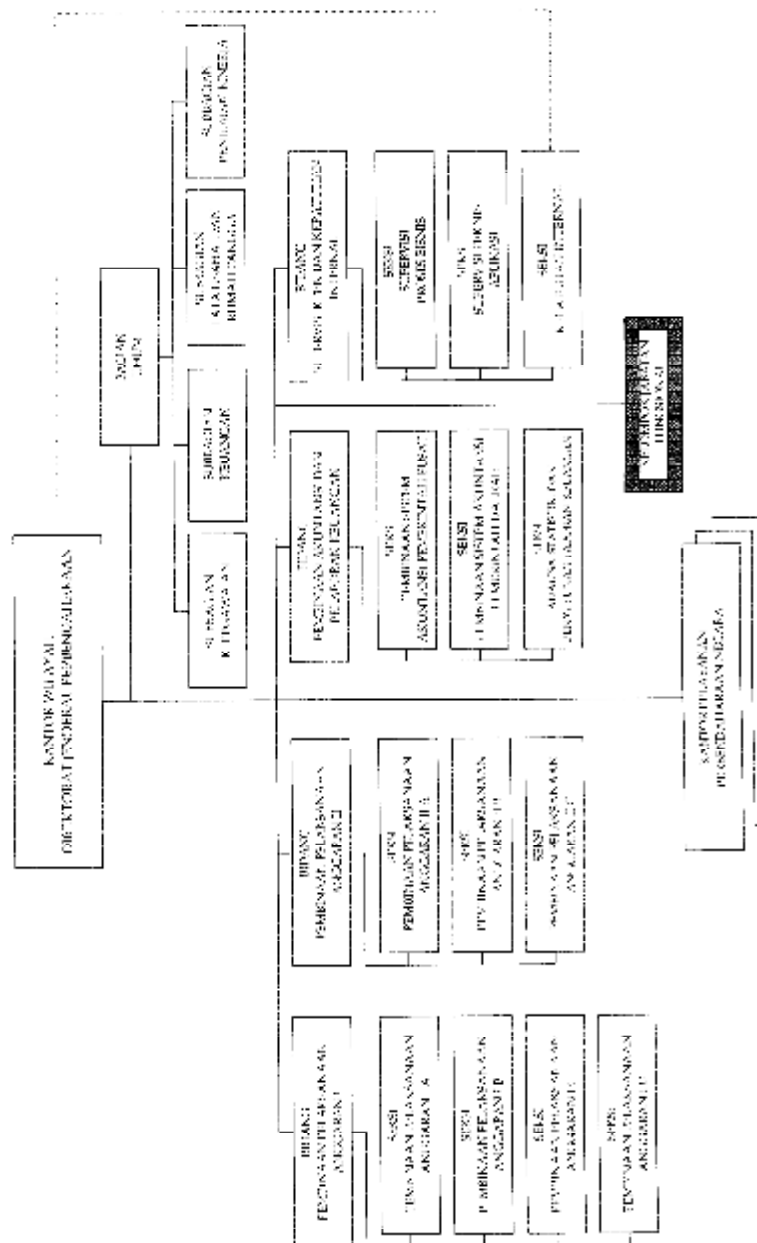
NO	NAMA	TJPD	LOKASI	TELAYAN GELANG Pasar/Kebudayaan/Volus
171	KPPN Samiriski	A3	Samiriski	Kah Mahkota Sanggaji Kapan Kah Mahkota Jarak Baga
172	KPPN Masakawati	A1	Masakawati	Pada Eran, Jura, Sana Kah Manukwadi Kah Tikh Hutanai Kah Pata Mawara
173	KPPN Sarung	A1	Sarung	Edu, Sarung, Edu, Sarung, Kah Sarung Nalitan Kah Raja Sangar Kah Pata Loran Edu Mag'anti
174	KPPN Saka-Saka	A3	Saka-Saka	Kah Saka-Saka Kah Sasirama
175	KPPN Jugakawa	A1	Jugakawa	Pada, Patau Edu, Jugakawa Kah Sasakawa Kah Saram Kah Sasara Edu Man, Sasara Baga
176	KPPN Merubala	A1	Merubala	Kah Merubala Kah Maggi Kah Sema Kah Dandi Hagat
177	KPPN Biak	A2	Biak	Edu Biak, Haxafes Kah Napier
178	KPPN Serni	A3	Serni	Kah Warapaya Edu Rupa, Juma Yupa
179	KPPN Halina	A3	Halina	Kah Halina Kah Uniai Kah Dagga Kah Dand Edu Halina Cera
180	KPPN Wamara	A3	Wamara	Kah Jayawajya Kah Wamara, Jaya Kah Patawa Edu Faj, Dabang Edu Yulu-Kham Kah Man, Wamara Berapa Kah Walima Kah Usany Jaya Edu Kaga Edu Fuzaki

102	REKAM	1112	1112	WILAYAH KEMUKA Tinggi/Endang/Endang
103	REKAM	1112	1112	Kab. Miring

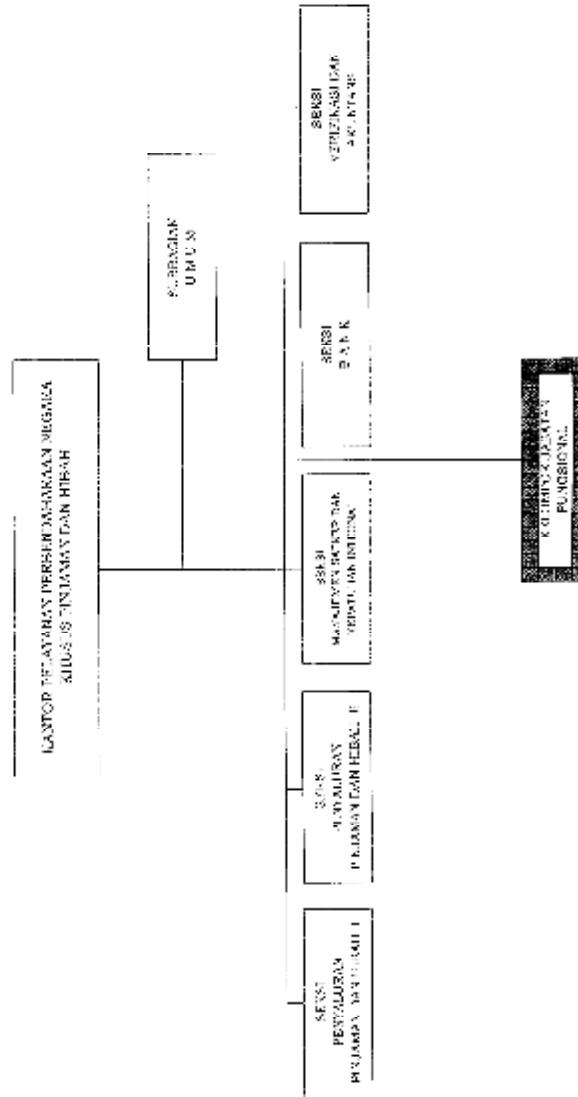
REKAM KEMUKA KEMUKA KEMUKA

REKAM KEMUKA KEMUKA KEMUKA

BAGIAN ORGANISASI
KANTOR WTI AYAH DIREKTORAT JENDERAL PERENCANAAN

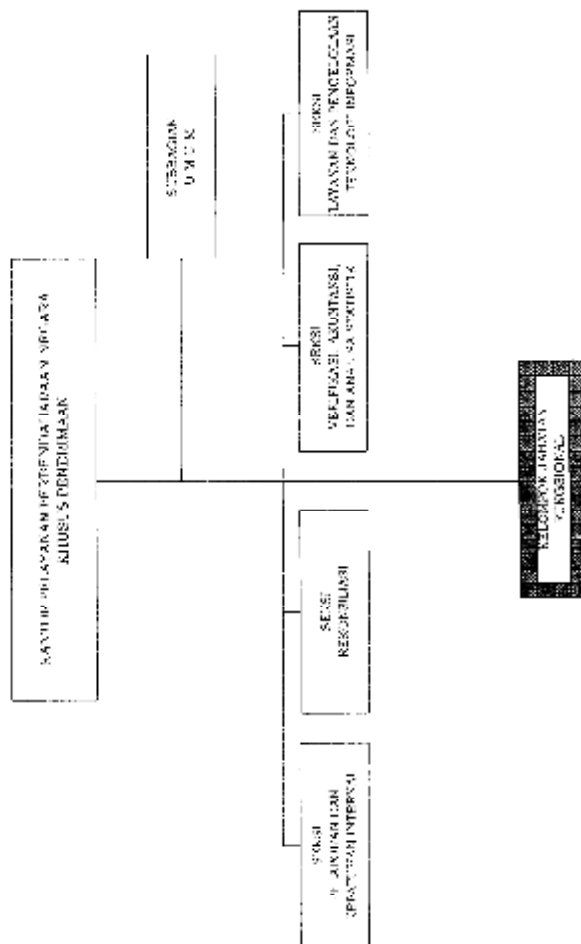


BAGIAN ORGANISASI
KANTOR PELAYANAN PERBENDAHARAAN NEGARA KUTUS PINJAMAN DAN HIBAH

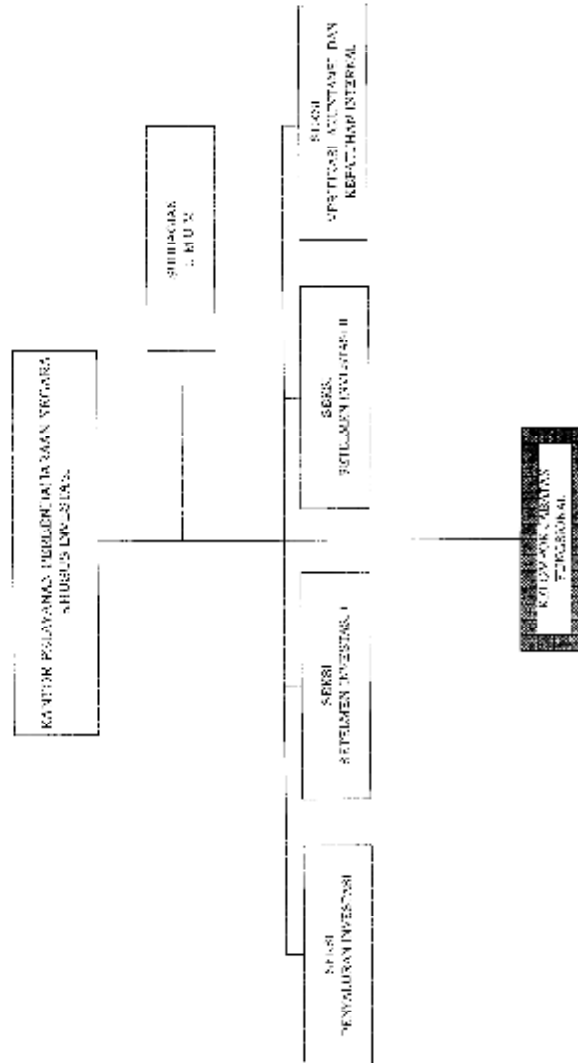


LAMPARAN: 1. PERATURAN MENTERI KELUARAN DAN KEMEREUAN REPUBLIK INDONESIA TENTANG ORGANISASI DAN TATA KERJA KEMENTERIAN KEKURANG SUDAH PERSIMPANAN

**BAGAN ORGANISASI
KANTOR PELAYANAN PERBENDAHARAAN NEGARA KHUSUS PENERIMAAN**



BAGAN ORGANISASI
KANTOR PELAYANAN PERBENDAHARAAN NEGERA KHUSUS INVESTASI



LOKASI 18
PERATURAN PERILAKU DAN TATA TERTIB
TATA LAKSANA ORGANISASI DAN TATA KERJA
UNIT KERJA JENDERA PEMERINTAHAN

**BAGAN ORGANISASI
KANTOR PELAYANAN PERBENDAHARAAN NEGARA TIPE A2**

