

LAMPIRAN I  
PERATURAN MENTERI KEUANGAN REPUBLIK INDONESIA  
TENTANG ORGANISASI DAN TATA KERJA INSTANSI  
VERTIKAL DIREKTORAT JENDERAL KEKAYAAN NEGARA

**NAMA, LOKASI, DAN WILAYAH KERJA  
KANTOR WILAYAH DIREKTORAT JENDERAL KEKAYAAN NEGARA**

NO.	N A M A	WILAYAH KERJA	
		DAERAH ADMINISTRASI PEMERINTAHAN	KPKNL
1.	KANWIL DJKN ACEH	Provinsi Aceh	1. Banda Aceh 2. Lhokseumawe 3. Meulaboh
2.	KANWIL DJKN SUMATERA UTARA	Provinsi Sumatra Utara	1. Medan 2. Pematangsiantar 3. Kisaran 4. Padangsidempuan
3.	KANWIL DJKN RIAU, SUMATERA BARAT, DAN KEPULAUAN RIA U	1. Provinsi Riau 2. Provinsi Sumatera Barat 3. Provinsi Kepulauan Riau	1. Padang 2. Bukit Tinggi 3. Pekanbaru 4. Batam 5. Dumai
4.	KANWIL DJKN SUMATERA SELATAN, JAMBI, DAN BANGKA BELITUNG	1. Provinsi Sumatera Selatan 2. Provinsi Jambi 3. Provinsi Bangka Belitung	1. Jambi 2. Palembang 3. Lahat 4. Pangkal Pinang 5. Baturaja
5.	KANWIL DJKN LAMPUNG DAN BENGKULU	1. Provinsi Lampung 2. Provinsi Bengkulu	1. Bengkulu 2. Curup 3. Bandar Lampung 4. Metro
6.	KANWIL DJKN BANTEN	Provinsi Banten	1. Serang 2. Tangerang 3. Serpong
7.	KANWIL DJKN DKI JAKARTA	Provinsi DKI Jakarta	1. Jakarta I 2. Jakarta II 3. Jakarta III 4. Jakarta IV 5. Jakarta V

NO.	N A M A	WILAYAH KERJA	
		DAERAH ADMINISTRASI PEMERINTAHAN	KPKNL
8.	KANWIL DJKN JAWA BARAT	Provinsi Jawa Barat	1. Bandung 2. Bekasi 3. Bogor 4. Purwakarta 5. Tasikmalaya 6. Cirebon 7. Sukabumi
9.	KANWIL DJKN JAWA TENGAH DAN D.I. YOGYAKARTA	1. Provinsi Jawa Tengah 2. Provinsi D.I. Yogyakarta	1. Semarang 2. Surakarta 3. Kudus 4. Pekalongan 5. Tegal 6. Yogyakarta 7. Magelang 8. Purwokerto
10.	KANWIL DJKN JAWA TIMUR	Provinsi Jawa Timur	1. Surabaya 2. Sidoarjo 3. Malang 4. Jember 5. Pamekasan 6. Madiun 7. Bojonegoro 8. Kediri
11.	KANWIL DJKN KALIMANTAN BARAT	Provinsi Kalimantan Barat	1. Pontianak 2. Singkawang 3. Sanggau
12.	KANWIL DJKN KALIMANTAN SELATAN DAN TENGAH	1. Provinsi Kalimantan Tengah 2. Provinsi Kalimantan Selatan	1. Palangkaraya 2. Pangkalan Bun 3. Banjarmasin 4. Barabai
13.	KANWIL DJKN KALIMANTAN TIMUR	Provinsi Kalimantan Timur	1. Balikpapan 2. Samarinda 3. Tenggarong 4. Tarakan 5. Bontang

NO.	N A M A	WILAYAH KERJA	
		DAERAH ADMINISTRASI PEMERINTAHAN	KPKNL
14.	KANWIL DJKN BALI DAN NUSA TENGGARA	1. Provinsi Bali 2. Provinsi Nusa Tenggara Barat 3. Provinsi Nusa Tenggara Timur	1. Denpasar 2. Singaraja 3. Mataram 4. Bima 5. Kupang 6. Maumere
15.	KANWIL DJKN SULAWESI SELATAN, TENGGARA, DAN BARAT	1. Provinsi Sulawesi Selatan 2. Provinsi Sulawesi Tenggara 3. Provinsi Sulawesi Barat	1. Mamuju 2. Makasar 3. Pare-Pare 4. Palopo 5. Kendari
16.	KANWIL DJKN SULAWESI UTARA, TENGAH, GORONTALO, DAN MALUKU UTARA	1. Provinsi Sulawesi Utara 2. Provinsi Sulawesi Tengah 3. Provinsi Gorontalo 4. Provinsi Maluku Utara	1. Manado 2. Gorontalo 3. Palu 4. Ternate
17.	KANWIL DJKN PAPUA DAN MALUKU	1. Provinsi Maluku 2. Provinsi Papua 3. Provinsi Papua Barat	1. Ambon 2. Jayapura 3. Sorong 4. Manokwari 5. Timika 6. Biak

MENTERI KEUANGAN  
REPUBLIK INDONESIA,

AGUS D.W. MARTOWARDOJO

**LAMPIRAN II**  
**PERATURAN MENTERI KEUANGAN REPUBLIK INDONESIA**  
**TENTANG ORGANISASI DAN TATA KERJA INSTANSI**  
**VERTIKAL DIREKTORAT JENDERAL KEKAYAAN NEGARA**

**NAMA, LOKASI DAN WILAYAH KERJA**  
**KANTOR PELAYANAN KEKAYAAN NEGARA DAN LELANG**  
**DIREKTORAT JENDERAL KEKAYAAN NEGARA**

<b>NO.</b>	<b>NAMA</b>	<b>LOKASI</b>	<b>WILAYAH KERJA</b>
<b>(1)</b>	<b>(2)</b>	<b>(3)</b>	<b>(4)</b>
1.	KPKNL BANDA ACEH	BANDA ACEH	1. KOTA BANDA ACEH 2. KOTA SABANG 3. KAB. PIDIE 4. KAB. PIDIE JAYA 5. KAB. ACEH BESAR
2.	KPKNL LHOKSEUMAWE	LHOKSEUMAWE	1. KOTA LHOKSEUMAWE 2. KAB. ACEH UTARA 3. KAB. ACEH TENGAH 4. KAB. ACEH TIMUR 5. KAB. ACEH TAMIANG 6. KAB. ACEH TENGGARA 7. KAB. BIREUEN 8. KOTA LANGSA 9. KAB. BENER MERIAH 10. KAB. GAYO LUES
3.	KPKNL MEULABOH	MEULABOH	1. KAB. ACEH BARAT 2. KAB. ACEH SELATAN 3. KAB. ACEH SINGKIL 4. KAB. ACEH JAYA 5. KAB. ACEH BARAT DAYA 6. KAB. SIMEULEU 7. KOTA SUBULUSSALAM 8. KAB. NAGAN RAYA
4.	KPKNL MEDAN	MEDAN	1. KOTA MEDAN 2. KAB. DELI SERDANG 3. KAB. SERDANG BEDAGAI 4. KOTA BINJAI 5. KAB. LANGKAT 6. KAB. KARO
5.	KPKNL PEMATANGSIANTAR	PEMATANGSIANTAR	1. KOTA PEMATANGSIANTAR 2. KOTA TEBING TINGGI

NO.	NAMA	LOKASI	WILAYAH KERJA
(1)	(2)	(3)	(4)
			3. KAB. SAMOSIR 4. KAB. SIMALUNGUN 5. KAB. TOBA SAMOSIR 6. KAB. DAIRI 7. KAB. PAKPAK BHARAT
6.	KPKNL KISARAN	KISARAN	1. KAB. ASAHAN 2. KOTA TANJUNG BALAI 3. KAB. LABUHAN BATU 4. KAB. LABUHAN BATU UTARA 5. KAB. LABUHAN BATU SELATAN 6. KAB. BATU BARA
7.	KPKNL PADANGSIDIMPUAN	PADANGSIDIMPUAN	1. KOTA PADANGSIDIMPUAN 2. KAB. TAPANULI TENGAH 3. KAB. TAPANULI UTARA 4. KAB. TAPANULI SELATAN 5. KAB. PADANG LAWAS 6. KAB. PADANG LAWAS UTARA 7. KAB. MANDAILING NATAL 8. KAB. NIAS 9. KAB. NIAS SELATAN 10. KAB. NIAS UTARA 11. KAB. NIAS BARAT 12. KAB. GUNUNG SITOLI 13. KAB. SIBOLGA 14. KAB. HUMBANG HASUNDUTAN
8.	KPKNL PADANG	PADANG	1. KOTA PADANG 2. KOTA SAWAHLUNTO 3. KOTA SOLOK 4. KAB. SOLOK 5. KAB. SOLOK SELATAN 6. KOTA PARIAMAN 7. KAB. PADANG PARIAMAN 8. KAB. KEPULAUAN MENTAWAI 9. KAB. PESISIR SELATAN 10. KAB. SIJUNJUNG 11. KAB. DHARMASRAYA
9.	KPKNL BUKIT TINGGI	BUKIT TINGGI	1. KOTA BUKIT TINGGI 2. KOTA PAYAKUMBUH 3. KOTA PADANG PANJANG 4. KAB. AGAM 5. KAB. LIMAPULUH KOTA 6. KAB. PASAMAN 7. KAB. PASAMAN BARAT

NO.	NAMA	LOKASI	WILAYAH KERJA
(1)	(2)	(3)	(4)
10.	KPKNL PEKANBARU	PEKANBARU	8. KAB. TANAH DATAR 1. KOTA PEKANBARU 2. KAB. KAMPAR 3. KAB. ROKAN HULU 4. KAB. KUANTAN SENGINGI 5. KAB. INDRAGIRI HULU 6. KAB. INDRAGIRI HILIR 7. KAB. PELALAWAN
11.	KPKNL BATAM	BATAM	1. KOTA BATAM 2. KAB. KARIMUN 3. KAB. LINGGA 4. KOTA TANJUNG PINANG 5. KAB. BINTAN 6. KAB. NATUNA 7. KAB. KEPULAUAN ANAMBAS
12.	KPKNL DUMAI	DUMAI	1. KOTA DUMAI 2. KAB. BENGKALIS 3. KAB. SIAK 4. KAB. ROKAN HILIR
13.	KPKNL JAMBI	JAMBI	1. KOTA JAMBI 2. KAB. BATANG HARI 3. KAB. TANJUNG JABUNG BARAT 4. KAB. TANJUNG JABUNG TIMUR 5. KAB. MUARA JAMBI 6. KAB. BUNGO 7. KAB. KERINCI 8. KAB. MERANGIN 9. KAB. SAROLANGUN 10. KAB. TEBO
14.	KPKNL PALEMBANG	PALEMBANG	1. KOTA PALEMBANG 2. KOTA PRABUMULIH 3. KAB. BANYUASIN 4. KAB. MUSI BANYUASIN 5. KAB. OGAN ILIR

NO.	NAMA	LOKASI	WILAYAH KERJA
(1)	(2)	(3)	(4)
15.	KPKNL LAHAT	LAHAT	1. KAB. LAHAT 2. KOTA PAGAR ALAM 3. KOTA LUBUK LINGGAU 4. KAB. MUSI RAWAS 5. KAB. MUARA ENIM 6. KAB. EMPAT LAWANG
16.	KPKNL PANGKAL PINANG	PANGKAL PINANG	1. KOTA PANGKAL PINANG 2. KAB. BANGKA 3. KAB. BANGKA SELATAN 4. KAB. BANGKA TENGAH 5. KAB. BANGKA BARAT 6. KAB. BELITUNG 7. KAB. BELITUNG TIMUR
17.	KPKNL BATURAJA	BATURAJA	1. KAB. OGAN KOMERING ULU 2. KAB. OGAN KOMERING ULU TIMUR 3. KAB. OGAN KOMERING ULU SELATAN 4. KAB. OGAN KOMERING ILIR
18.	KPKNL BENGKULU	BENGKULU	1. KOTA BENGKULU 2. KAB. BENGKULU SELATAN 3. KAB. KAUR 4. KAB. SELUMA
19.	KPKNL CURUP	CURUP	1. KAB. REJANG LEBONG 2. KAB. KEPAHANG 3. KAB. LEBONG 4. KAB. BENGKULU UTARA 5. KAB. BENGKULU TENGAH 6. KAB. MUKOMUKO
20.	KPKNL BANDAR LAMPUNG	BANDAR LAMPUNG	1. KOTA BANDAR LAMPUNG 2. KAB. LAMPUNG SELATAN 3. KAB. LAMPUNG BARAT 4. KAB. TANGGAMUS 5. KAB. PRINGSEWU 6. KAB. PESAWARAN

NO.	NAMA	LOKASI	WILAYAH KERJA
(1)	(2)	(3)	(4)
21.	KPKNL METRO	METRO	1. KOTA METRO 2. KAB. LAMPUNG TENGAH 3. KAB. LAMPUNG TIMUR 4. KAB. LAMPUNG UTARA 5. KAB. TULANG BAWANG 6. KAB. TULANG BAWANG BARAT 7. KAB. WAY KANAN 8. KAB. MESUJI
22.	KPKNL SERANG	SERANG	1. KAB. SERANG 2. KOTA SERANG 3. KOTA CILEGON 4. KAB. PANDEGLANG 5. KAB. LEBAK
23.	KPKNL TANGERANG	TANGERANG	KOTA TANGERANG
24.	KPKNL SERPONG	SERPONG	1. KAB. TANGERANG 2. KOTA TANGERANG SELATAN
25.	KPKNL JAKARTA I	JAKARTA	Sebagian wilayah DKI JAKARTA
26.	KPKNL JAKARTA II	JAKARTA	Sebagian wilayah DKI JAKARTA
27.	KPKNL JAKARTA III	JAKARTA	Sebagian wilayah DKI JAKARTA
28.	KPKNL JAKARTA IV	JAKARTA	Sebagian wilayah DKI JAKARTA
29.	KPKNL JAKARTA V	JAKARTA	Sebagian wilayah DKI JAKARTA
30.	KPKNL BANDUNG	BANDUNG	1. KOTA BANDUNG 2. KAB. BANDUNG 3. KAB. BANDUNG BARAT 4. KAB. SUMEDANG 5. KAB. CIMAHI
31.	KPKNL BEKASI	BEKASI	1. KOTA BEKASI 2. KAB. BEKASI
32.	KPKNL BOGOR	BOGOR	1. KOTA BOGOR 2. KAB. BOGOR 3. KOTA DEPOK
33.	KPKNL PURWAKARTA	PURWAKARTA	1. KAB. PURWAKARTA 2. KAB. SUBANG 3. KAB. KARAWANG
34.	KPKNL TASIKMALAYA	TASIKMALAYA	1. KOTA TASIKMALAYA



NO.	NAMA	LOKASI	WILAYAH KERJA
(1)	(2)	(3)	(4)
			2. KAB. TASIKMALAYA 3. KOTA BANJAR 4. KAB. CIAMIS 5. KAB. GARUT
35.	KPKNL CIREBON	CIREBON	1. KOTA CIREBON 2. KAB. CIREBON 3. KAB. INDRAMAYU 4. KAB. MAJALENGKA 5. KAB. KUNINGAN
36.	KPKNL SUKABUMI	SUKABUMI	1. KOTA SUKABUMI 2. KAB. SUKABUMI 3. KAB. CIANJUR
37.	KPKNL SEMARANG	SEMARANG	1. KOTA SEMARANG 2. KAB. SEMARANG 3. KOTA SALATIGA 4. KAB. DEMAK 5. KAB. GROBOGAN
38.	KPKNL SURAKARTA	SURAKARTA	1. KOTA SURAKARTA 2. KAB. BOYOLALI 3. KAB. KARANGANYAR 4. KAB. KLATEN 5. KAB. SUKOHARJO 6. KAB. SRAGEN 7. KAB. WONOGIRI
39.	KPKNL KUDUS	KUDUS	1. KAB. KUDUS 2. KAB. PATI 3. KAB. JEPARA 4. KAB. BLORA 5. KAB. REMBANG
40.	KPKNL PEKALONGAN	PEKALONGAN	1. KOTA PEKALONGAN 2. KAB. PEKALONGAN 3. KAB. BATANG 4. KAB. KENDAL
41.	KPKNL TEGAL	TEGAL	1. KOTA TEGAL 2. KAB. TEGAL 3. KAB. BREBES 4. KAB. PEMALANG
42.	KPKNL YOGYAKARTA	YOGYAKARTA	1. KOTA YOGYAKARTA 2. KAB. BANTUL

NO.	NAMA	LOKASI	WILAYAH KERJA
(1)	(2)	(3)	(4)
			3. KAB. GUNUNG KIDUL 4. KAB. SLEMAN 5. KAB. KULON PROGO
43.	KPKNL MAGELANG	MAGELANG	1. KOTA MAGELANG 2. KAB. MAGELANG 3. KAB. PURWOREJO 4. KAB. TEMANGGUNG 5. KAB. WONOSOBO
44.	KPKNL PURWOKERTO	PURWOKERTO	1. KAB. BANYUMAS 2. KAB. BANJARNEGARA 3. KAB. PURBALINGGA 4. KAB. KEBUMEN 5. KAB. CILACAP
45.	KPKNL SURABAYA	SURABAYA	1. KOTA SURABAYA 2. KAB. GRESIK
46.	KPKNL SIDOARJO	SIDOARJO	1. KAB. SIDOARJO 2. KOTA MOJOKERTO 3. KAB. MOJOKERTO 4. KOTA PASURUAN 5. KAB. PASURUAN
47.	KPKNL MALANG	MALANG	1. KOTA MALANG 2. KAB. MALANG 3. KAB. LUMAJANG 4. KOTA BATU
48.	KPKNL JEMBER	JEMBER	1. KAB. JEMBER 2. KAB. BANYUWANGI 3. KAB. BONDOWOSO 4. KOTA. PROBOLINGGO 5. KAB. PROBOLINGGO 6. KAB. SITUBONDO
49.	KPKNL PAMEKASAN	PAMEKASAN	1. KAB. PAMEKASAN 2. KAB. BANGKALAN 3. KAB. SAMPANG 4. KAB. SUMENEP
50.	KPKNL MADIUN	MADIUN	1. KOTA MADIUN 2. KAB. MADIUN 3. KAB. MAGETAN 4. KAB. NGAWI 5. KAB. PONOROGO 6. KAB. PACITAN

NO.	NAMA	LOKASI	WILAYAH KERJA
(1)	(2)	(3)	(4)
51.	KPKNL BOJONEGORO	BOJONEGORO	1. KAB. BOJONEGORO 2. KAB. LAMONGAN 3. KAB. TUBAN 4. KAB. NGANJUK
52.	KPKNL KEDIRI	KEDIRI	1. KOTA KEDIRI 2. KAB. KEDIRI 3. KOTA BLITAR 4. KAB. BLITAR 5. KAB. JOMBANG 6. KAB. TULUNGAGUNG 7. KAB. TRENGGALEK
53.	KPKNL PONTIANAK	PONTIANAK	1. KOTA PONTIANAK 2. KAB. PONTIANAK 3. KAB. KUBU RAYA 4. KAB. KETAPANG 5. KAB. KAYONG UTARA
54.	KPKNL SINGKAWANG	SINGKAWANG	1. KOTA SINGKAWANG 2. KAB. SAMBAS 3. KAB. BENGKAYANG
55.	KPKNL SANGGAU	SANGGAU	1. KAB. SANGGAU 2. KAB. SEKADAU 3. KAB. LANDAK 4. KAB. SINTANG 5. KAB. MELAWI 6. KAB. KAPUAS HULU
56.	KPKNL PALANGKARAYA	PALANGKARAYA	1. KOTA PALANGKARAYA 2. KAB. KAPUAS 3. KAB. PULANG PISAU 4. KAB. KATINGAN 5. KAB. GUNUNG MAS 6. KAB. BARITO UTARA 7. KAB. BARITO SELATAN 8. KAB. BARITO TIMUR 9. KAB. MURUNG RAYA
57.	KPKNL PANGKALAN BUN	PANGKALAN BUN	1. KAB. KOTAWARINGIN BARAT 2. KAB. KOTAWARINGIN TIMUR 3. KAB. LAMANDAU 4. KAB. SUKAMARA 5. KAB. SERUYAN

NO.	NAMA	LOKASI	WILAYAH KERJA
(1)	(2)	(3)	(4)
58.	KPKNL BANJARMASIN	BANJARMASIN	1. KOTA BANJARMASIN 2. KAB. BANJAR 3. KAB. BARITO KUALA 4. KAB. TANAH LAUT 5. KAB. BANJARBARU
59.	KPKNL BARABAI	BARABAI	1. KAB. HULU SUNGAI TENGAH 2. KAB. HULU SUNGAI SELATAN 3. KAB. HULU SUNGAI UTARA 4. KAB. KOTA BARU 5. KAB. TABALONG 6. KAB. TAPIN 7. KAB. BALANGAN 8. KAB. TANAH BUMBU
60.	KPKNL BALIKPAPAN	BALIKPAPAN	1. KOTA BALIKPAPAN 2. KAB. PASIR 3. KAB. PENAJAM PASER UTARA
61.	KPKNL SAMARINDA	SAMARINDA	KOTA SAMARINDA
62.	KPKNL TENGGARONG	TENGGARONG	1. KAB. KUTAI KARTANEGARA 2. KAB. KUTAI BARAT
63.	KPKNL TARAKAN	TARAKAN	1. KOTA TARAKAN 2. KAB. BERAU 3. KAB. BULUNGAN 4. KAB. MALINAU 5. KAB. NUNUKAN 6. KAB. TANA TIDUNG
64.	KPKNL BONTANG	BONTANG	1. KOTA BONTANG 2. KAB. KUTAI TIMUR
65.	KPKNL DENPASAR	DENPASAR	1. KOTA DENPASAR 2. KAB. BADUNG 3. KAB. GIANJAR 4. KAB. KLUNGKUNG 5. KAB. TABANAN
66.	KPKNL SINGARAJA	SINGARAJA	1. KAB. BULELENG 2. KAB. BANGLI 3. KAB. JEMBRANA 4. KAB. KARANGASEM

NO.	NAMA	LOKASI	WILAYAH KERJA
(1)	(2)	(3)	(4)
67.	KPKNL MATARAM	MATARAM	1. KOTA MATARAM 2. KAB. LOMBOK BARAT 3. KAB. LOMBOK TENGAH 4. KAB. LOMBOK TIMUR 5. KAB. LOMBOK UTARA
68.	KPKNL BIMA	BIMA	1. KOTA BIMA 2. KAB. BIMA 3. KAB. DOMPU 4. KAB. SUMBAWA 5. KAB. SUMBAWA BARAT
69.	KPKNL KUPANG	KUPANG	1. KOTA KUPANG 2. KAB. KUPANG 3. KAB. BELU 4. KAB. ALOR 5. KAB. SUMBA BARAT 6. KAB. SUMBA TENGAH 7. KAB. SUMBA BARAT DAYA 8. KAB. SUMBA TIMUR 9. KAB. TIMOR TENGAH SELATAN 10. KAB. TIMOR TENGAH UTARA 11. KAB. ROTE NDAO 12. KAB. SABU RAIJUA
70.	KPKNL MAUMERE	MAUMERE	1. KAB. SIKKA 2. KAB. LEMBATA 3. KAB. ENDE 4. KAB. FLORES TIMUR 5. KAB. MANGGARAI 6. KAB. MANGGARAI BARAT 7. KAB. NGADA 8. KAB. NAGEKEO 9. KAB. MANGGARAI TIMUR
71.	KPKNL MAMUJU	MAMUJU	1. KAB. MAMUJU 2. KAB. MAMUJU UTARA 3. KAB. MAJENE 4. KAB. POLEWALI MANDAR 5. KAB. MAMASA
72.	KPKNL MAKASSAR	MAKASSAR	1. KOTA MAKASSAR 2. KAB. BANTAENG 3. KAB. BULUKUMBA 4. KAB. GOWA 5. KAB. JENEPONTO

NO.	NAMA	LOKASI	WILAYAH KERJA
(1)	(2)	(3)	(4)
			6. KAB. MAROS 7. KAB. PANGKAJENE KEPULAUAN 8. KAB. SELAYAR 9. KAB. SINJAI 10. KAB. TAKALAR
73.	KPKNL PARE PARE	PARE PARE	1. KOTA PARE PARE 2. KAB. BARRU 3. KAB. PINRANG 4. KAB. SIDENRENG RAPPANG 5. KAB. SOPPENG 6. KAB. WAJO 7. KAB. BONE
74.	KPKNL PALOPO	PALOPO	1. KOTA PALOPO 2. KAB. LUWU 3. KAB. LUWU UTARA 4. KAB. LUWU TIMUR 5. KAB. TANA TORAJA 6. KAB. TORAJA UTARA 7. KAB. ENREKANG
75.	KPKNL KENDARI	KENDARI	1. KOTA KENDARI 2. KAB. KOLAKA 3. KAB. KOLAKA UTARA 4. KAB. KONAWE 5. KAB. KONAWE SELATAN 6. KAB. KONAWE UTARA 7. KAB. BOMBANA 8. KOTA BAU BAU 9. KAB. BUTON 10. KAB. BUTON UTARA 11. KAB. MUNA 12. KAB. WAKATOBI
76.	KPKNL MANADO	MANADO	1. KOTA MANADO 2. KAB. MINAHASA 3. KAB. MINAHASA UTARA 4. KAB. MINAHASA TENGGARA 5. KAB. MINAHASA SELATAN 6. KAB. BOLAANG MONGONDOW 7. KAB. BOLAANG MONGONDOW UTARA 8. KAB. BOLAANG MONGONDOW TIMUR 9. KAB. BOLAANG MONGONDOW

NO.	NAMA	LOKASI	WILAYAH KERJA
(1)	(2)	(3)	(4)
			SELATAN 10.KOTA BITUNG 11.KOTA TOMOHON 12.KOTA KOTAMOBAGU 13.KAB. KEPULAUAN SANGIHE 14.KAB. KEPULAUAN TALAUD 15.KAB. SIAU TAGULANDANG BIARO
77.	KPKNL GORONTALO	GORONTALO	1. KOTA GORONTALO 2. KAB. GORONTALO 3. KAB. GORONTALO UTARA 4. KAB. BOALEMO 5. KAB. BONE BOLANGO 6. KAB. POHUWATO
78.	KPKNL PALU	PALU	1. KOTA PALU 2. KAB. BUOL 3. KAB. TOLI TOLI 4. KAB. DONGGALA 5. KAB. PARIGI MOUTONG 6. KAB. MOROWALI 7. KAB. BANGGAI 8. KAB. BANGGAI KEPULAUAN 9. KAB. POSO 10.KAB. TOJO UNA UNA 11.KAB. SIGI
79.	KPKNL TERNATE	TERNATE	1. KOTA TERNATE 2. KAB. HALMAHERA TENGAH 3. KAB. HALMAHERA BARAT 4. KAB. HALMAHERA TIMUR 5. KAB. HALMAHERA SELATAN 6. KAB. HALMAHERA UTARA 7. KOTA TIDORE KEPULAUAN 8. KAB. KEPULAUAN SULA 9. KAB. KEPULAUAN MOROTAI

NO.	NAMA	LOKASI	WILAYAH KERJA
(1)	(2)	(3)	(4)
80.	KPKNL AMBON	AMBON	1. KOTA AMBON 2. KAB. MALUKU TENGGARA BARAT 3. KAB. MALUKU TENGAH 4. KAB. MALUKU TENGGARA 5. KAB. MALUKU BARAT DAYA 6. KOTA TUAL 7. KAB. BURU 8. KAB. BURU SELATAN 9. KAB. SERAM BAGIAN BARAT 10. KAB. SERAM BAGIAN TIMUR 11. KAB. KEPULAUAN ARU
81.	KPKNL JAYAPURA	JAYAPURA	1. KOTA JAYAPURA 2. KAB. JAYAPURA 3. KAB. JAYAWIJAYA 4. KAB. MERAUKE 5. KAB. PUNCAKJAYA 6. KAB. SARMI 7. KAB. KEEROM 8. KAB. YAHUKIMO 9. KAB. PEGUNUNGAN BINTANG 10. KAB. TOLIKARA 11. KAB. BOVEN DIGOEL 12. KAB. MAPPI 13. KAB. ASMAT
82.	KPKNL SORONG	SORONG	1. KOTA SORONG 2. KAB. SORONG 3. KAB. SORONG SELATAN 4. KAB. FAK FAK
83.	KPKNL MANOKWARI	MANOKWARI	1. KAB. MANOKWARI 2. KAB. TELUK BINTUNI 3. KAB. KAIMANA
84.	KPKNL TIMIKA	TIMIKA	1. KAB. MIMIKA 2. KAB. NABIRE 3. KAB. PANIAI

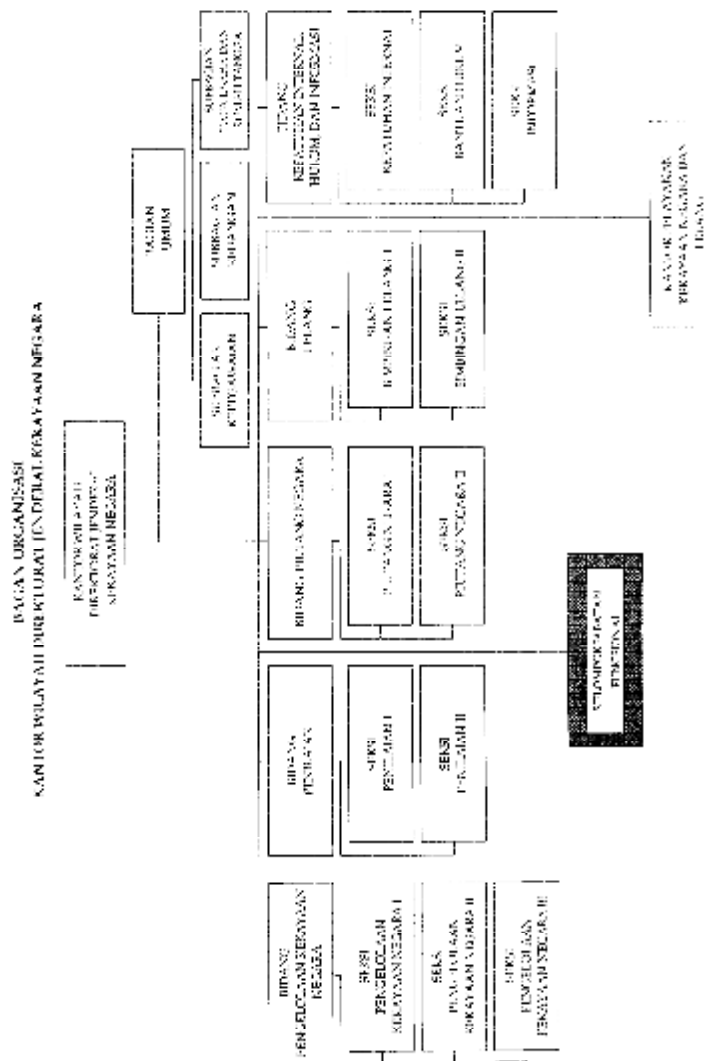


NO.	NAMA	LOKASI	WILAYAH KERJA
(1)	(2)	(3)	(4)
85.	KPKNL BIAK	BIAK	1. KAB. BIAK NUMFOR 2. KAB. SUPIORI 3. KAB. YAPEN WAROPEN 4. KAB. WAROPEN

**MENTERI KEUANGAN  
REPUBLIK INDONESIA,**

**AGUS D.W. MARTOWARDOJO**

LAO/154811-1  
COOPERATION MINISTRE KHAMMAM NOMOR 174/0120 &  
CHANG CHANG 154811-1 AN TAY KHA & NGANG VONGKHA  
HO KUNGHA 154811-1 JETTERA KHAMMAM 154811-1



LAMPIRAN 2  
 PERATURAN MENTERI KEHUKUM HAN  
 TENTANG ORGANISASI DAN TATA KERAJARAN  
 LINGKARAN KERJA DAN KEGIATAN KEMENTERIAN KEHUKUM HAN

**BAGAN ORGANISASI  
 KANTOR PELAYANAN KEKAYAAN NEGARA DAN LELANG**

