

No.	Nama Sektor Wilayah	Lokal	Wilayah Kerja						Pos Participant Ben dan Cusni
			Provinsi	No.	Nama KPPBC	Tipe	Lokasi	No.	
				6.	KPPBC Bakti Samping KPPBC Bakti Samping KPPBC Bakti Samping KPPBC Bakti Samping	Model Pusat	Kantor Bakti Samping	1	1. Bakti Samping (PL) 2. Bakti Samping (PL) 3. Bakti Samping (PL) 4. Bakti Samping (PL) 5. Bakti Samping (PL)
				7.	KPPBC Bakti Samping KPPBC Bakti Samping KPPBC Bakti Samping KPPBC Bakti Samping	Pusat			
Jumlah			7		KPPBC		KARTOR BAKTI	22	POS PIRAGIAKAM

No.	Nama Sektor Wilayah	Lokal	Wilayah Kerja							Pos Penerimaan Bea dan Cukai
			Provinsi	No.	Nama KPPBC	Tipe	Kekayaan	No.	Kantor Bantu Pelayanan Bea dan Cukai	
1.			1.	KPPBC Zakat Pangajene, Kepulauan Selayar - Pangajene, Kepulauan Selayar	Penerimaan	Selayar, Pangajene	1.	Kantor Bantu Pelayanan Bea dan Cukai Pangajene, Kepulauan Selayar	1. Kantor Bantu Pelayanan Bea dan Cukai Pangajene, Kepulauan Selayar	
									2. Kantor Bantu Pelayanan Bea dan Cukai Pangajene, Kepulauan Selayar	
									3. Kantor Bantu Pelayanan Bea dan Cukai Pangajene, Kepulauan Selayar	
									4. Kantor Bantu Pelayanan Bea dan Cukai Pangajene, Kepulauan Selayar	
									5. Kantor Bantu Pelayanan Bea dan Cukai Pangajene, Kepulauan Selayar	
									6. Kantor Bantu Pelayanan Bea dan Cukai Pangajene, Kepulauan Selayar	
									7. Kantor Bantu Pelayanan Bea dan Cukai Pangajene, Kepulauan Selayar	
2.			2.	KPPBC Zakat Pangajene, Kepulauan Selayar - Pangajene, Kepulauan Selayar	Penerimaan	Selayar	1.	Kantor Bantu Pelayanan Bea dan Cukai Pangajene, Kepulauan Selayar	1. Kantor Bantu Pelayanan Bea dan Cukai Pangajene, Kepulauan Selayar	
									2. Kantor Bantu Pelayanan Bea dan Cukai Pangajene, Kepulauan Selayar	
									3. Kantor Bantu Pelayanan Bea dan Cukai Pangajene, Kepulauan Selayar	
									4. Kantor Bantu Pelayanan Bea dan Cukai Pangajene, Kepulauan Selayar	
									5. Kantor Bantu Pelayanan Bea dan Cukai Pangajene, Kepulauan Selayar	
									6. Kantor Bantu Pelayanan Bea dan Cukai Pangajene, Kepulauan Selayar	
									7. Kantor Bantu Pelayanan Bea dan Cukai Pangajene, Kepulauan Selayar	
3.			3.	KPPBC Zakat Pangajene, Kepulauan Selayar - Pangajene, Kepulauan Selayar	Penerimaan	Selayar	1.	Kantor Bantu Pelayanan Bea dan Cukai Pangajene, Kepulauan Selayar	1. Kantor Bantu Pelayanan Bea dan Cukai Pangajene, Kepulauan Selayar	
									2. Kantor Bantu Pelayanan Bea dan Cukai Pangajene, Kepulauan Selayar	
									3. Kantor Bantu Pelayanan Bea dan Cukai Pangajene, Kepulauan Selayar	
									4. Kantor Bantu Pelayanan Bea dan Cukai Pangajene, Kepulauan Selayar	
									5. Kantor Bantu Pelayanan Bea dan Cukai Pangajene, Kepulauan Selayar	
									6. Kantor Bantu Pelayanan Bea dan Cukai Pangajene, Kepulauan Selayar	
									7. Kantor Bantu Pelayanan Bea dan Cukai Pangajene, Kepulauan Selayar	
4.			4.	KPPBC Zakat Pangajene, Kepulauan Selayar - Pangajene, Kepulauan Selayar	Penerimaan	Selayar	1.	Kantor Bantu Pelayanan Bea dan Cukai Pangajene, Kepulauan Selayar	1. Kantor Bantu Pelayanan Bea dan Cukai Pangajene, Kepulauan Selayar	
									2. Kantor Bantu Pelayanan Bea dan Cukai Pangajene, Kepulauan Selayar	
									3. Kantor Bantu Pelayanan Bea dan Cukai Pangajene, Kepulauan Selayar	
									4. Kantor Bantu Pelayanan Bea dan Cukai Pangajene, Kepulauan Selayar	
									5. Kantor Bantu Pelayanan Bea dan Cukai Pangajene, Kepulauan Selayar	
									6. Kantor Bantu Pelayanan Bea dan Cukai Pangajene, Kepulauan Selayar	
									7. Kantor Bantu Pelayanan Bea dan Cukai Pangajene, Kepulauan Selayar	
5.			5.	KPPBC Zakat Pangajene, Kepulauan Selayar - Pangajene, Kepulauan Selayar	Penerimaan	Selayar	1.	Kantor Bantu Pelayanan Bea dan Cukai Pangajene, Kepulauan Selayar	1. Kantor Bantu Pelayanan Bea dan Cukai Pangajene, Kepulauan Selayar	
									2. Kantor Bantu Pelayanan Bea dan Cukai Pangajene, Kepulauan Selayar	
									3. Kantor Bantu Pelayanan Bea dan Cukai Pangajene, Kepulauan Selayar	
									4. Kantor Bantu Pelayanan Bea dan Cukai Pangajene, Kepulauan Selayar	
									5. Kantor Bantu Pelayanan Bea dan Cukai Pangajene, Kepulauan Selayar	
									6. Kantor Bantu Pelayanan Bea dan Cukai Pangajene, Kepulauan Selayar	
									7. Kantor Bantu Pelayanan Bea dan Cukai Pangajene, Kepulauan Selayar	
6.			6.	KPPBC Zakat Pangajene, Kepulauan Selayar - Pangajene, Kepulauan Selayar	Penerimaan	Selayar	1.	Kantor Bantu Pelayanan Bea dan Cukai Pangajene, Kepulauan Selayar	1. Kantor Bantu Pelayanan Bea dan Cukai Pangajene, Kepulauan Selayar	
									2. Kantor Bantu Pelayanan Bea dan Cukai Pangajene, Kepulauan Selayar	
									3. Kantor Bantu Pelayanan Bea dan Cukai Pangajene, Kepulauan Selayar	
									4. Kantor Bantu Pelayanan Bea dan Cukai Pangajene, Kepulauan Selayar	
									5. Kantor Bantu Pelayanan Bea dan Cukai Pangajene, Kepulauan Selayar	
									6. Kantor Bantu Pelayanan Bea dan Cukai Pangajene, Kepulauan Selayar	
									7. Kantor Bantu Pelayanan Bea dan Cukai Pangajene, Kepulauan Selayar	
7.			7.	KPPBC Zakat Pangajene, Kepulauan Selayar - Pangajene, Kepulauan Selayar	Penerimaan	Selayar	1.	Kantor Bantu Pelayanan Bea dan Cukai Pangajene, Kepulauan Selayar	1. Kantor Bantu Pelayanan Bea dan Cukai Pangajene, Kepulauan Selayar	
									2. Kantor Bantu Pelayanan Bea dan Cukai Pangajene, Kepulauan Selayar	
									3. Kantor Bantu Pelayanan Bea dan Cukai Pangajene, Kepulauan Selayar	
									4. Kantor Bantu Pelayanan Bea dan Cukai Pangajene, Kepulauan Selayar	
									5. Kantor Bantu Pelayanan Bea dan Cukai Pangajene, Kepulauan Selayar	
									6. Kantor Bantu Pelayanan Bea dan Cukai Pangajene, Kepulauan Selayar	
									7. Kantor Bantu Pelayanan Bea dan Cukai Pangajene, Kepulauan Selayar	

[illegible]

No.	Nama Sektor Wilayah	Lokal	Wilayah Kerja							Pos Penerimaan Ben dan Cukai	
			Provinsi	No.	Nama KPPBC	Tipe	Lokasi	No.	Kantor Bantu Pelayanan Ben dan Cukai		
			Lampung	4.	KPPBC Medan Laut Yang - Kantor Pelayanan Ben dan Cukai Kantor Pelabuhan Ben dan Cukai Tempat Karang	Sektor Perikanan	LAMPUNG	1.	Kantor Bantu Pelayanan Ben dan Cukai	1.	Jakarta, DKI
				2.	Kantor Pelayanan Ben dan Cukai			2.	Yogyakarta, DI		
				3.	Kantor Pelayanan Ben dan Cukai			3.	Bandung, Jawa Barat		
			Lampung	5.	KPPBC Pangkal Pelandan - Kantor Pelayanan Ben dan Cukai Kantor Pelabuhan Pangkal Pelandan Kantor Pelabuhan Pangkal Pelandan Kantor Pelabuhan Pangkal Pelandan	Sektor Perikanan	LAMPUNG	4.	Kantor Bantu Pelayanan Ben dan Cukai	4.	Bandung, Jawa Barat
				5.	Kantor Pelayanan Ben dan Cukai			5.	Bandung, Jawa Barat		
				6.	Kantor Pelayanan Ben dan Cukai			6.	Bandung, Jawa Barat		
			Lampung	6.	KPPBC Pangkal Pelandan - Kantor Pelayanan Ben dan Cukai Kantor Pelabuhan Pangkal Pelandan Kantor Pelabuhan Pangkal Pelandan	Sektor Perikanan	LAMPUNG	7.	Kantor Bantu Pelayanan Ben dan Cukai	7.	Bandung, Jawa Barat
				8.	Kantor Pelayanan Ben dan Cukai			8.	Bandung, Jawa Barat		
				9.	Kantor Pelayanan Ben dan Cukai			9.	Bandung, Jawa Barat		
Jumlah				6	KPPBC			7	Kantor Bantu	Pos Penerimaan	

No.	Nama Kantor Wilayah	Lokal	Wilayah Kerja							Pos Pengawasan Ben dan Cukai	
			Provinsi	No.	Nama KP/BPC	Tipe	Lokasi	No.	Kantor Baku Pelayaran Ben dan Cukai		
6.	Kantor Wilayah DJJL Jember	Jember	Jember	1.	KP Baku Pelayaran Ben dan Cukai Kantor Wilayah DJJL Jember	Ben dan Cukai	Jember			1. Jember 2. Jember 3. Jember	
				2.	KP Baku Pelayaran Ben dan Cukai Kantor Wilayah DJJL Jember	Ben dan Cukai	Jember			1. Jember 2. Jember 3. Jember 4. Jember 5. Jember	
				3.	KP Baku Pelayaran Ben dan Cukai Kantor Wilayah DJJL Jember	Ben dan Cukai	Jember			1. Jember 2. Jember 3. Jember 4. Jember 5. Jember	
				4.	KP Baku Pelayaran Ben dan Cukai Kantor Wilayah DJJL Jember	Ben dan Cukai	Jember			1. Jember 2. Jember 3. Jember 4. Jember 5. Jember	
				5.	KP Baku Pelayaran Ben dan Cukai Kantor Wilayah DJJL Jember	Ben dan Cukai	Jember			1. Jember 2. Jember 3. Jember 4. Jember 5. Jember	
Jumlah				5	KP/BPC				KARTOR BAKTU	9	POS PENGAWASAN

No.	Nama Sektor Wilayah	Lokal	Wilayah Kerja						Pos Pasipangan Ben dan Cukai
			Provinsi	No.	Nama KPPEC	Tipe	Lokasi	No.	
A. KABUPATEN JEMBER		JEMBER	DI. JAWA TIMUR	1.	KPPS Jember - Jalan Pahlawan Kusuma	Bank Pasar A	Jember	1.	Jember (Jember Kota)
				2.	KPPS Jember - Jalan Pahlawan Kusuma	Bank Pasar A			
				3.	KPPS Jember - Jalan Pahlawan Kusuma	Bank Pasar A			
B. KABUPATEN JEMBER		Jember	DI. JAWA TIMUR	4.	KPPS Jember - Jalan Pahlawan Kusuma	Bank Pasar A	Jember	2.	Jember (Jember Kota)
				5.	KPPS Jember - Jalan Pahlawan Kusuma	Bank Pasar A			
				6.	KPPS Jember - Jalan Pahlawan Kusuma	Bank Pasar A			
Jumlah				8	KPPEC			12	Pos Pasipangan Ben dan Cukai

[illegible]

No.	Nama Kantor Wilayah	Lokal	Wilayah Kerja						Pos Penerimaan Ben dan Cukai
			Provinsi	No.	Nama KPBB	Tipe	Lokasi	No.	
11. KASAB DIJIT JAWA Timur		KASAB	Jawa Timur	1.	KPBB KASAB - Kantor Penerimaan KASAB	Manajemen	KASAB	1.	KASAB JAWA TIM Kantor Penerimaan KASAB
				2.	KPBB KASAB - Kantor Penerimaan KASAB	Manajemen	KASAB	2.	KASAB JAWA TIM Kantor Penerimaan KASAB
				3.	KPBB KASAB - Kantor Penerimaan KASAB	Manajemen	KASAB	3.	KASAB JAWA TIM Kantor Penerimaan KASAB
				4.	KPBB KASAB - Kantor Penerimaan KASAB	Manajemen	KASAB	4.	KASAB JAWA TIM Kantor Penerimaan KASAB
				5.	KPBB KASAB - Kantor Penerimaan KASAB	Manajemen	KASAB	5.	KASAB JAWA TIM Kantor Penerimaan KASAB
				6.	KPBB KASAB - Kantor Penerimaan KASAB	Manajemen	KASAB	6.	KASAB JAWA TIM Kantor Penerimaan KASAB
				7.	KPBB KASAB - Kantor Penerimaan KASAB	Manajemen	KASAB	7.	KASAB JAWA TIM Kantor Penerimaan KASAB
				8.	KPBB KASAB - Kantor Penerimaan KASAB	Manajemen	KASAB	8.	KASAB JAWA TIM Kantor Penerimaan KASAB
				9.	KPBB KASAB - Kantor Penerimaan KASAB	Manajemen	KASAB	9.	KASAB JAWA TIM Kantor Penerimaan KASAB
				10.	KPBB KASAB - Kantor Penerimaan KASAB	Manajemen	KASAB	10.	KASAB JAWA TIM Kantor Penerimaan KASAB
				11.	KPBB KASAB - Kantor Penerimaan KASAB	Manajemen	KASAB	11.	KASAB JAWA TIM Kantor Penerimaan KASAB
				12.	KPBB KASAB - Kantor Penerimaan KASAB	Manajemen	KASAB	12.	KASAB JAWA TIM Kantor Penerimaan KASAB

www.djpp.depkumham.go.id

[illegible]

No.	Nama Kantor Wilayah	Lokal	Wilayah Kerja						Pos Penerimaan Ben dan Cukai
			Provinsi	No.	Nama KPPBC	Tipe	Lokasi	No.	Kantor Kantor Pelayanan Ben dan Cukai
1.	Kantor Wilayah Kalimantan Selatan	Pakaratu	Kalimantan Selatan	1.	KPPBC Pakaratu Jl. Jember Pakaratu Kantor Pakaratu Ben dan Cukai	Medya Pasar	Pakaratu	1.	Kantor PKP Jl. Jember Pakaratu Kantor Pakaratu Ben dan Cukai
				2.	KPPBC Pakaratu Jl. Jember Pakaratu Kantor Pakaratu Ben dan Cukai	Medya Pasar	Pakaratu	2.	Kantor PKP Jl. Jember Pakaratu Kantor Pakaratu Ben dan Cukai
				3.	KPPBC Pakaratu Jl. Jember Pakaratu Kantor Pakaratu Ben dan Cukai	Medya Pasar	Pakaratu	3.	Kantor PKP Jl. Jember Pakaratu Kantor Pakaratu Ben dan Cukai
				4.	KPPBC Pakaratu Jl. Jember Pakaratu Kantor Pakaratu Ben dan Cukai	Medya Pasar	Pakaratu	4.	Kantor PKP Jl. Jember Pakaratu Kantor Pakaratu Ben dan Cukai
				5.	KPPBC Pakaratu Jl. Jember Pakaratu Kantor Pakaratu Ben dan Cukai	Medya Pasar	Pakaratu	5.	Kantor PKP Jl. Jember Pakaratu Kantor Pakaratu Ben dan Cukai
				6.	KPPBC Pakaratu Jl. Jember Pakaratu Kantor Pakaratu Ben dan Cukai	Medya Pasar	Pakaratu	6.	Kantor PKP Jl. Jember Pakaratu Kantor Pakaratu Ben dan Cukai
				7.	KPPBC Pakaratu Jl. Jember Pakaratu Kantor Pakaratu Ben dan Cukai	Medya Pasar	Pakaratu	7.	Kantor PKP Jl. Jember Pakaratu Kantor Pakaratu Ben dan Cukai
				8.	KPPBC Pakaratu Jl. Jember Pakaratu Kantor Pakaratu Ben dan Cukai	Medya Pasar	Pakaratu	8.	Kantor PKP Jl. Jember Pakaratu Kantor Pakaratu Ben dan Cukai
				9.	KPPBC Pakaratu Jl. Jember Pakaratu Kantor Pakaratu Ben dan Cukai	Medya Pasar	Pakaratu	9.	Kantor PKP Jl. Jember Pakaratu Kantor Pakaratu Ben dan Cukai
				10.	KPPBC Pakaratu Jl. Jember Pakaratu Kantor Pakaratu Ben dan Cukai	Medya Pasar	Pakaratu	10.	Kantor PKP Jl. Jember Pakaratu Kantor Pakaratu Ben dan Cukai
				11.	KPPBC Pakaratu Jl. Jember Pakaratu Kantor Pakaratu Ben dan Cukai	Medya Pasar	Pakaratu	11.	Kantor PKP Jl. Jember Pakaratu Kantor Pakaratu Ben dan Cukai
				12.	KPPBC Pakaratu Jl. Jember Pakaratu Kantor Pakaratu Ben dan Cukai	Medya Pasar	Pakaratu	12.	Kantor PKP Jl. Jember Pakaratu Kantor Pakaratu Ben dan Cukai

No.	Nama Kantor Wilayah	Lokal	Wilayah Kerja							Pos Pengawas Ben dan Cusab	
			Provinsi	No.	Nama KP/BC	Tipe	Lokasi	No.	Kantor Bantam Pelayanan Ben dan Cusab		No.
			Kabupaten Tebing	1.	KPPN Kelabang - P50 Kelabang - P50 Kelabang	P50 Kelabang	Kelabang	1	Kantor Bantam Pelayanan Ben dan Cusab	1	1. KPPN Kelabang 2. KPPN Kelabang 3. KPPN Kelabang
				2.	KPPN Kelabang - P50 Kelabang - P50 Kelabang	P50 Kelabang	Kelabang	2		2.	1. KPPN Kelabang 2. KPPN Kelabang 3. KPPN Kelabang
				3.	KPPN Kelabang - P50 Kelabang - P50 Kelabang	P50 Kelabang	Kelabang	3		3.	1. KPPN Kelabang 2. KPPN Kelabang 3. KPPN Kelabang
				4.	KPPN Kelabang - P50 Kelabang - P50 Kelabang	P50 Kelabang	Kelabang	4		4.	1. KPPN Kelabang 2. KPPN Kelabang 3. KPPN Kelabang
				5.	KPPN Kelabang - P50 Kelabang - P50 Kelabang	P50 Kelabang	Kelabang	5		5.	1. KPPN Kelabang 2. KPPN Kelabang 3. KPPN Kelabang
				6	KPPN			6	Kantor Bantam Pelayanan Ben dan Cusab	6	1. KPPN Kelabang 2. KPPN Kelabang 3. KPPN Kelabang

[illegible]

[illegible]

No.	Nama Sektor Wilayah	Lokasi	Wilayah Boreh							Kantor Banteng Pemerintah Provinsi Boreh	Daerah	Pos Pemukiman Provinsi Boreh
			Provinsi	No.	Nama KPPBC	Tipe	Lokasi	No.				
1	Kantor Banteng Provinsi Boreh	Kantor Banteng Provinsi Boreh	1.1	KPPBC Banteng Provinsi Boreh	KPPBC Provinsi Boreh	1.1	KPPBC Banteng Provinsi Boreh	1.1	KPPBC Banteng Provinsi Boreh	1.1	KPPBC Banteng Provinsi Boreh	
			1.2	KPPBC Banteng Provinsi Boreh	KPPBC Provinsi Boreh	1.2	KPPBC Banteng Provinsi Boreh	1.2	KPPBC Banteng Provinsi Boreh	1.2	KPPBC Banteng Provinsi Boreh	
2	Kantor Banteng Provinsi Boreh	Kantor Banteng Provinsi Boreh	2.1	KPPBC Banteng Provinsi Boreh	KPPBC Provinsi Boreh	2.1	KPPBC Banteng Provinsi Boreh	2.1	KPPBC Banteng Provinsi Boreh	2.1	KPPBC Banteng Provinsi Boreh	
			2.2	KPPBC Banteng Provinsi Boreh	KPPBC Provinsi Boreh	2.2	KPPBC Banteng Provinsi Boreh	2.2	KPPBC Banteng Provinsi Boreh	2.2	KPPBC Banteng Provinsi Boreh	

No.	Nama Sektor Wilayah	Lokal	Wilayah Kerja							Pos Penerimaan Bea dan Cukai																																																																																			
			Provinsi	No.	Nama KPPBC	Tipe	Lokasi	No.	Kantor Bantuk Pelayanan Bea dan Cukai																																																																																				
A	Kantor Direktorat Jenderal Bea dan Cukai Pusat, Bantuk	Koridor	Koridor	1	KPPBC Bantuk - Kantor Bea dan Cukai - Kantor Bea dan Cukai - Kantor Bea dan Cukai	Bantuk Pusat	Bantuk	1	Kantor Bantuk Pelayanan Bea dan Cukai	1	Kantor Bantuk Pelayanan Bea dan Cukai	1	Kantor Bantuk Pelayanan Bea dan Cukai																																																																																
														2	KPPBC Bantuk - Kantor Bea dan Cukai - Kantor Bea dan Cukai - Kantor Bea dan Cukai	Bantuk Pusat	Bantuk	2	Kantor Bantuk Pelayanan Bea dan Cukai	2	Kantor Bantuk Pelayanan Bea dan Cukai																																																																								
																						3	KPPBC Bantuk - Kantor Bea dan Cukai - Kantor Bea dan Cukai - Kantor Bea dan Cukai	Bantuk Pusat	Bantuk	3	Kantor Bantuk Pelayanan Bea dan Cukai	3	Kantor Bantuk Pelayanan Bea dan Cukai																																																																
																														4	KPPBC Bantuk - Kantor Bea dan Cukai - Kantor Bea dan Cukai - Kantor Bea dan Cukai	Bantuk Pusat	Bantuk	4	Kantor Bantuk Pelayanan Bea dan Cukai	4	Kantor Bantuk Pelayanan Bea dan Cukai																																																								
																																						5	KPPBC Bantuk - Kantor Bea dan Cukai - Kantor Bea dan Cukai - Kantor Bea dan Cukai	Bantuk Pusat	Bantuk	5	Kantor Bantuk Pelayanan Bea dan Cukai	5	Kantor Bantuk Pelayanan Bea dan Cukai																																																
																																														6	KPPBC Bantuk - Kantor Bea dan Cukai - Kantor Bea dan Cukai - Kantor Bea dan Cukai	Bantuk Pusat	Bantuk	6	Kantor Bantuk Pelayanan Bea dan Cukai	6	Kantor Bantuk Pelayanan Bea dan Cukai																																								
																																																						7	KPPBC Bantuk - Kantor Bea dan Cukai - Kantor Bea dan Cukai - Kantor Bea dan Cukai	Bantuk Pusat	Bantuk	7	Kantor Bantuk Pelayanan Bea dan Cukai	7	Kantor Bantuk Pelayanan Bea dan Cukai																																
																																																														8	KPPBC Bantuk - Kantor Bea dan Cukai - Kantor Bea dan Cukai - Kantor Bea dan Cukai	Bantuk Pusat	Bantuk	8	Kantor Bantuk Pelayanan Bea dan Cukai	8	Kantor Bantuk Pelayanan Bea dan Cukai																								
																																																																						9	KPPBC Bantuk - Kantor Bea dan Cukai - Kantor Bea dan Cukai - Kantor Bea dan Cukai	Bantuk Pusat	Bantuk	9	Kantor Bantuk Pelayanan Bea dan Cukai	9	Kantor Bantuk Pelayanan Bea dan Cukai																
																																																																														10	KPPBC Bantuk - Kantor Bea dan Cukai - Kantor Bea dan Cukai - Kantor Bea dan Cukai	Bantuk Pusat	Bantuk	10	Kantor Bantuk Pelayanan Bea dan Cukai	10	Kantor Bantuk Pelayanan Bea dan Cukai								
																																																																																						11	KPPBC Bantuk - Kantor Bea dan Cukai - Kantor Bea dan Cukai - Kantor Bea dan Cukai	Bantuk Pusat	Bantuk	11	Kantor Bantuk Pelayanan Bea dan Cukai	11	Kantor Bantuk Pelayanan Bea dan Cukai

No.	Nama Sektor Wilayah	Lokal	Wilayah Kerja									
			Provinsi	No.	Nama KPPBC	Tipe	Lokasi	No.	Kantor Banteng Pelayanan Pos dan Cukai	No.	Pos Pelayanan Pos dan Cukai	
1	KPPBC Kota Pekanbaru	KPPBC Kota Pekanbaru	Provinsi Riau	KPPBC Kota Pekanbaru	Provinsi Riau	KPPBC Kota Pekanbaru	Provinsi Riau	KPPBC Kota Pekanbaru	Provinsi Riau	KPPBC Kota Pekanbaru	Provinsi Riau	KPPBC Kota Pekanbaru
2	KPPBC Kota Pekanbaru	KPPBC Kota Pekanbaru	Provinsi Riau	KPPBC Kota Pekanbaru	Provinsi Riau	KPPBC Kota Pekanbaru	Provinsi Riau	KPPBC Kota Pekanbaru	Provinsi Riau	KPPBC Kota Pekanbaru	Provinsi Riau	KPPBC Kota Pekanbaru
3	KPPBC Kota Pekanbaru	KPPBC Kota Pekanbaru	Provinsi Riau	KPPBC Kota Pekanbaru	Provinsi Riau	KPPBC Kota Pekanbaru	Provinsi Riau	KPPBC Kota Pekanbaru	Provinsi Riau	KPPBC Kota Pekanbaru	Provinsi Riau	KPPBC Kota Pekanbaru
4	KPPBC Kota Pekanbaru	KPPBC Kota Pekanbaru	Provinsi Riau	KPPBC Kota Pekanbaru	Provinsi Riau	KPPBC Kota Pekanbaru	Provinsi Riau	KPPBC Kota Pekanbaru	Provinsi Riau	KPPBC Kota Pekanbaru	Provinsi Riau	KPPBC Kota Pekanbaru
5	KPPBC Kota Pekanbaru	KPPBC Kota Pekanbaru	Provinsi Riau	KPPBC Kota Pekanbaru	Provinsi Riau	KPPBC Kota Pekanbaru	Provinsi Riau	KPPBC Kota Pekanbaru	Provinsi Riau	KPPBC Kota Pekanbaru	Provinsi Riau	KPPBC Kota Pekanbaru

No.	Nama Kantor Pelayanan Utama	Lokasi	Tipe	Wilayah Kerja			
				Provinsi	No.	Kantor Bantu Pelayanan Bea dan Cukai	Pro Pengawasan Bea dan Cukai
2.	KPU Eksternal	Batala	B	- Kepulauan Riau	1.	Duka Rempang (PA)	Batala Batala (PA)
					2.	Duka Gelang (PA)	Tanjung Duka (PA)
					3.		Tanjung Duka (PA)
					4.		Tanjung Duka (PA)
					5.		Tanjung Duka (PA)
					6.		Tanjung Duka (PA)
					7.		Tanjung Duka (PA)
					8.		Tanjung Duka (PA)
					9.		Tanjung Duka (PA)
					10.		Tanjung Duka (PA)
					11.		Tanjung Duka (PA)
					12.		Tanjung Duka (PA)
					13.		Tanjung Duka (PA)
					14.		Tanjung Duka (PA)
					15.		Tanjung Duka (PA)
					16.		Tanjung Duka (PA)
					17.		Tanjung Duka (PA)
					18.		Tanjung Duka (PA)
					19.		Tanjung Duka (PA)
					20.		Tanjung Duka (PA)
					21.		Tanjung Duka (PA)
					22.		Tanjung Duka (PA)
					23.		Tanjung Duka (PA)
					24.		Tanjung Duka (PA)
					25.		Tanjung Duka (PA)
					26.		Tanjung Duka (PA)
					27.		Tanjung Duka (PA)
					28.		Tanjung Duka (PA)
					29.		Tanjung Duka (PA)
					30.		Tanjung Duka (PA)
					31.		Tanjung Duka (PA)
					32.		Tanjung Duka (PA)
					33.		Tanjung Duka (PA)
					34.		Tanjung Duka (PA)
					35.		Tanjung Duka (PA)
					36.		Tanjung Duka (PA)
					37.		Tanjung Duka (PA)
					38.		Tanjung Duka (PA)
					39.		Tanjung Duka (PA)
					40.		Tanjung Duka (PA)
					41.		Tanjung Duka (PA)
					42.		Tanjung Duka (PA)
					43.		Tanjung Duka (PA)
					44.		Tanjung Duka (PA)
					45.		Tanjung Duka (PA)
					46.		Tanjung Duka (PA)
					47.		Tanjung Duka (PA)
					48.		Tanjung Duka (PA)
					49.		Tanjung Duka (PA)
					50.		Tanjung Duka (PA)
					51.		Tanjung Duka (PA)
					52.		Tanjung Duka (PA)
					53.		Tanjung Duka (PA)
					54.		Tanjung Duka (PA)
					55.		Tanjung Duka (PA)
					56.		Tanjung Duka (PA)
					57.		Tanjung Duka (PA)
					58.		Tanjung Duka (PA)
					59.		Tanjung Duka (PA)
					60.		Tanjung Duka (PA)
					61.		Tanjung Duka (PA)
					62.		Tanjung Duka (PA)
					63.		Tanjung Duka (PA)
					64.		Tanjung Duka (PA)
					65.		Tanjung Duka (PA)
					66.		Tanjung Duka (PA)
					67.		Tanjung Duka (PA)
					68.		Tanjung Duka (PA)
					69.		Tanjung Duka (PA)
					70.		Tanjung Duka (PA)
					71.		Tanjung Duka (PA)
					72.		Tanjung Duka (PA)
					73.		Tanjung Duka (PA)
					74.		Tanjung Duka (PA)
					75.		Tanjung Duka (PA)
					76.		Tanjung Duka (PA)
					77.		Tanjung Duka (PA)
					78.		Tanjung Duka (PA)
					79.		Tanjung Duka (PA)
					80.		Tanjung Duka (PA)
					81.		Tanjung Duka (PA)
					82.		Tanjung Duka (PA)
					83.		Tanjung Duka (PA)
					84.		Tanjung Duka (PA)
					85.		Tanjung Duka (PA)
					86.		Tanjung Duka (PA)
					87.		Tanjung Duka (PA)
					88.		Tanjung Duka (PA)
					89.		Tanjung Duka (PA)
					90.		Tanjung Duka (PA)
					91.		Tanjung Duka (PA)
					92.		Tanjung Duka (PA)
					93.		Tanjung Duka (PA)
					94.		Tanjung Duka (PA)
					95.		Tanjung Duka (PA)
					96.		Tanjung Duka (PA)
					97.		Tanjung Duka (PA)
					98.		Tanjung Duka (PA)
					99.		Tanjung Duka (PA)
					100.		Tanjung Duka (PA)

No.	Nama Kantor Pelayanan Utama	Lokasi	Tipe	Wilayah Kerja			
				Provinsi	No.	Kantor Bantu Pelayanan Bea dan Cukai	No. Pos Pengawasan Bea dan Cukai
							24. Tanjung Karung. 25. Mukol Selay. 26. Tanjung Cukau.
	JUMLAH				2	KANTOR BANTU	26 POS PENGAWASAN
	JUMLAH TOTAL				2	KANTOR BANTU	51 POS PENGAWASAN

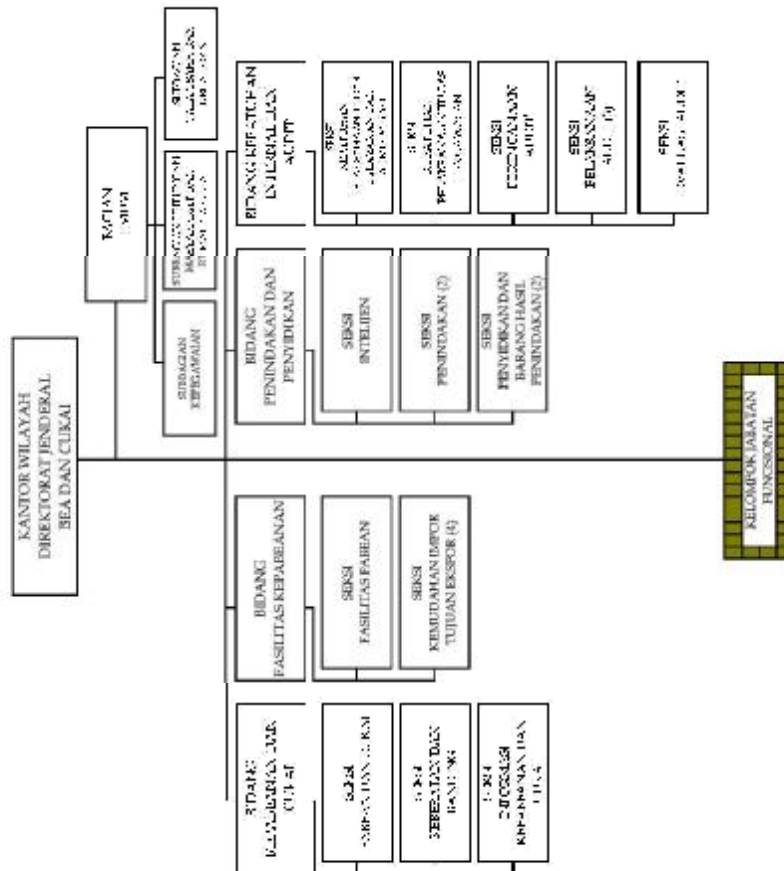
MENTERI KEUANGAN REPUBLIK INDONESIA,

AGUS D.W. MARTOWARDJO

LAMPIRAN III-1
PERATURAN MENTERI KEUANGAN REPUBLIK INDONESIA
TENTANG ORGANISASI DAN STRUKTUR KERJA
DIREKTORAT JENDERAL BEA DAN CUKAI

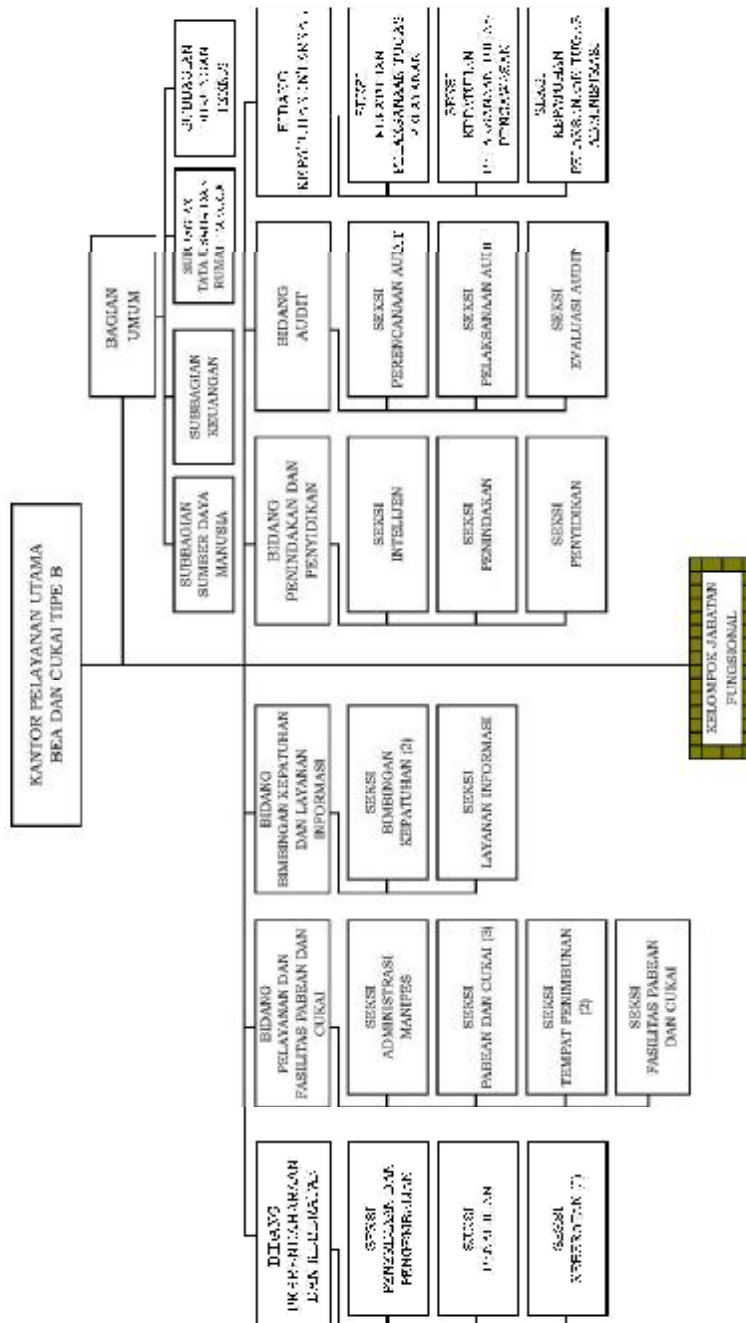
BAGAN ORGANISASI

KANTOR WILAYAH DIREKTORAT JENDERAL BEA DAN CUKAI



LAMPIRAN III-4
PERATURAN MENTERI KEUANGAN NOMOR 168/PMK.01/2012 TENTANG
ORGANISASI DAN TATA KERJA INSTANSI VERTIKAL DIREKTORAT JENJANG
DAN CUKAI

BAGAN ORGANISASI
KANTOR PELAYANAN UTAMA BEA DAN CUKAI TIPE B



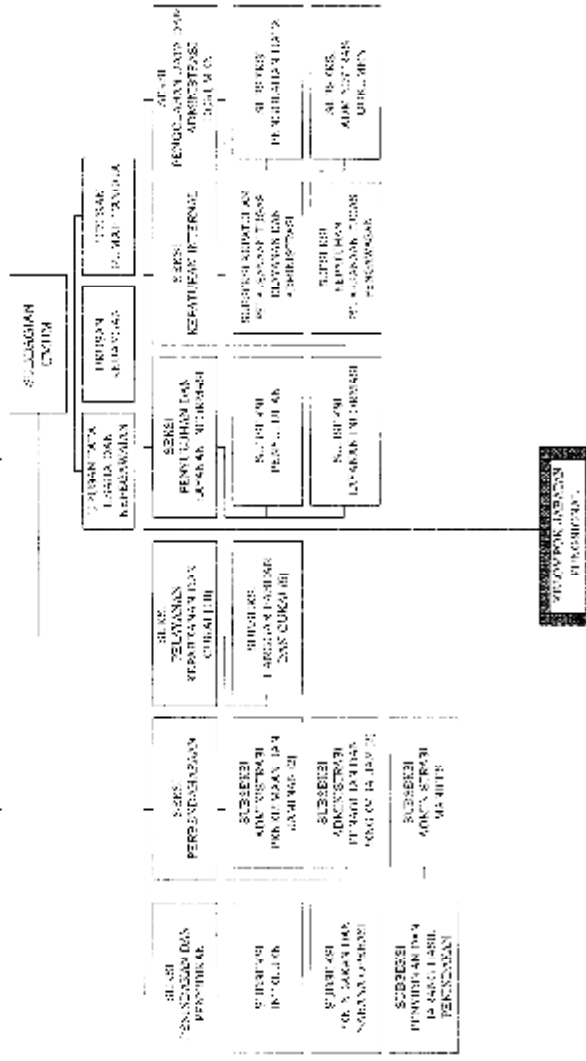
BAGAN ORGANISASI
KANTOR PENGAWASAN DAN PELAYANAN BEA DAN CUKAI TIPE MADYA PABEAN



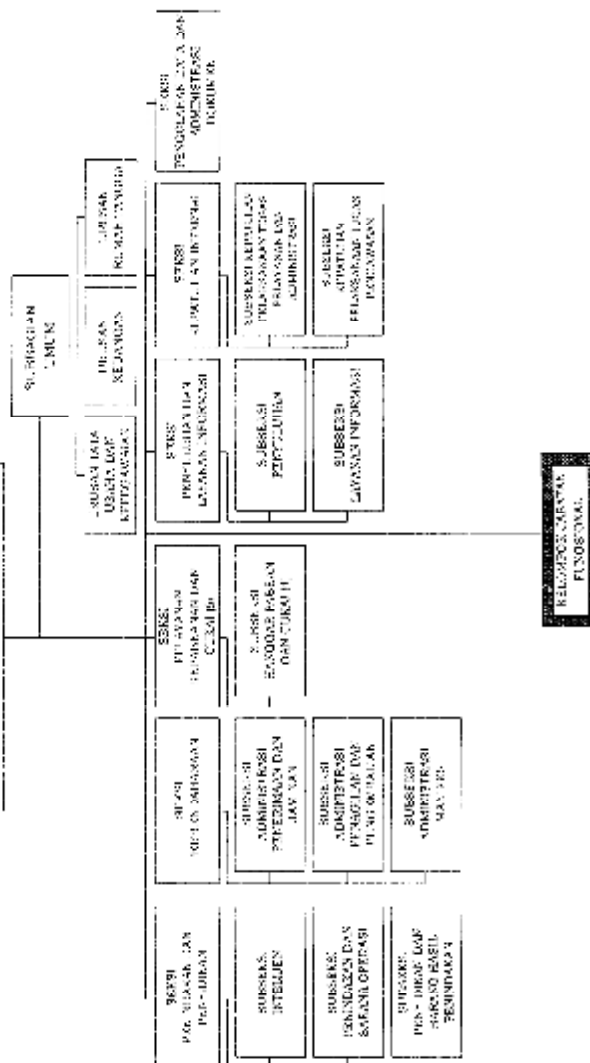
LAMPIRAN III 7
 ALUR ALIRAN KEBUTUHAN ALUR ALIRAN KEBUTUHAN
 KANTOR ORGANISASI KANTOR ORGANISASI
 KANTOR ORGANISASI KANTOR ORGANISASI

**RUANG ORGANISASI
 KANTOR PELAYANAN DAN PELAYANAN SEA DAY CUKAI TIPE MADYA PABEAN A**

KANTOR PELAYANAN DAN PELAYANAN
 SEA DAY CUKAI TIPE MADYA PABEAN A

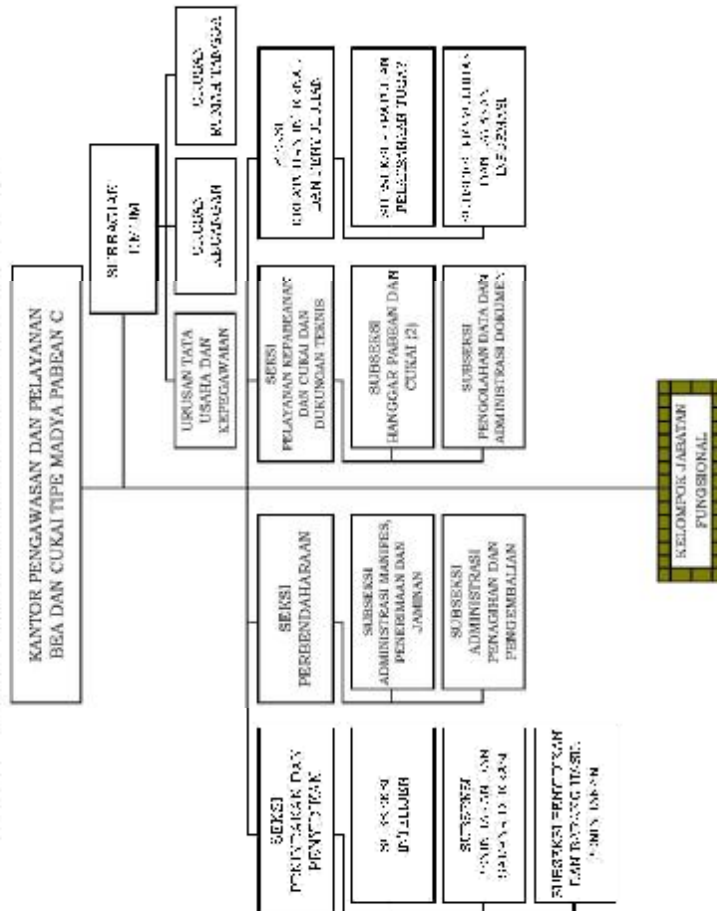


BAGIAN ORGANISASI

[illegible]

LAMARAN III-9
PERATURAN MENTERI KEUANGAN NOMOR 133/PMK.01/2012
TENTANG ORGANISASI DAN TATA KERJA FUNGSI VERTIKAL
DIREKTORAT JENDERAL BEA DAN CUKAI

BAGAN ORGANISASI
KANTOR PENGAWASAN DAN PELAYANAN BEA DAN CUKAI MADYA PABEAN C



LAMPIRAN III-10
PERATURAN MENTERI KEUANGAN NOMOR
168/PMK.01/2012 TENTANG ORGANISASI DAN
TATA KERJA INSTANSI VERTIKAL DIREKTORAT
JENDERAL BEA DAN CUKAI

BAGAN ORGANISASI
KANTOR PENGAWASAN DAN PELAYANAN BEA DAN CUKAI TIPE PRATAMA

